

СХЕМА ФУНКЦИОНАЛЬНОГО ЗОНИРОВАНИЯ ТЕРРИТОРИИ ГЕОРГИЕВСКОГО СЕЛЬСКОГО ПОСЕЛЕНИЯ М 1:25 000

МУНИЦИПАЛЬНОЕ ОБРАЗОВАНИЕ
ТУАПСИНСКИЙ РАЙОН

ГЕНЕРАЛЬНЫЙ ПЛАН
ГЕОРГИЕВСКОГО СЕЛЬСКОГО ПОСЕЛЕНИЯ

УСЛОВНЫЕ ОБОЗНАЧЕНИЯ:

ГРАНИЦА:

	- Граница муниципального образования Туапсинский район
	- Границы Георгиевского сельского поселения
	- Границы населенного пункта
	- Земель запаса
	- Земель лесного фонда
	- Территории заказника
	- Территории памятников природы
	- Сельскохозяйственного назначения

ГРАНИЦЫ ФУНКЦИОНАЛЬНЫХ ЗОН:

ЖИЛАЯ ЗОНА:

	- Граница жилой зоны
	- Зона застройки индивидуальными жилыми домами, плотность 10-25 чел/га
	- Зона застройки среднетажными жилыми домами, плотность 25-50 чел/га

ОБЩЕСТВЕННО-ДЕЛОВАЯ ЗОНА:

	- Граница общественно-деловой зоны
	- Зона делового, общественного и коммерческого назначения
	- Зона размещения объектов образования и здравоохранения
	- Зона многофункционального использования

ЗОНА РЕКРЕАЦИОННОГО НАЗНАЧЕНИЯ:

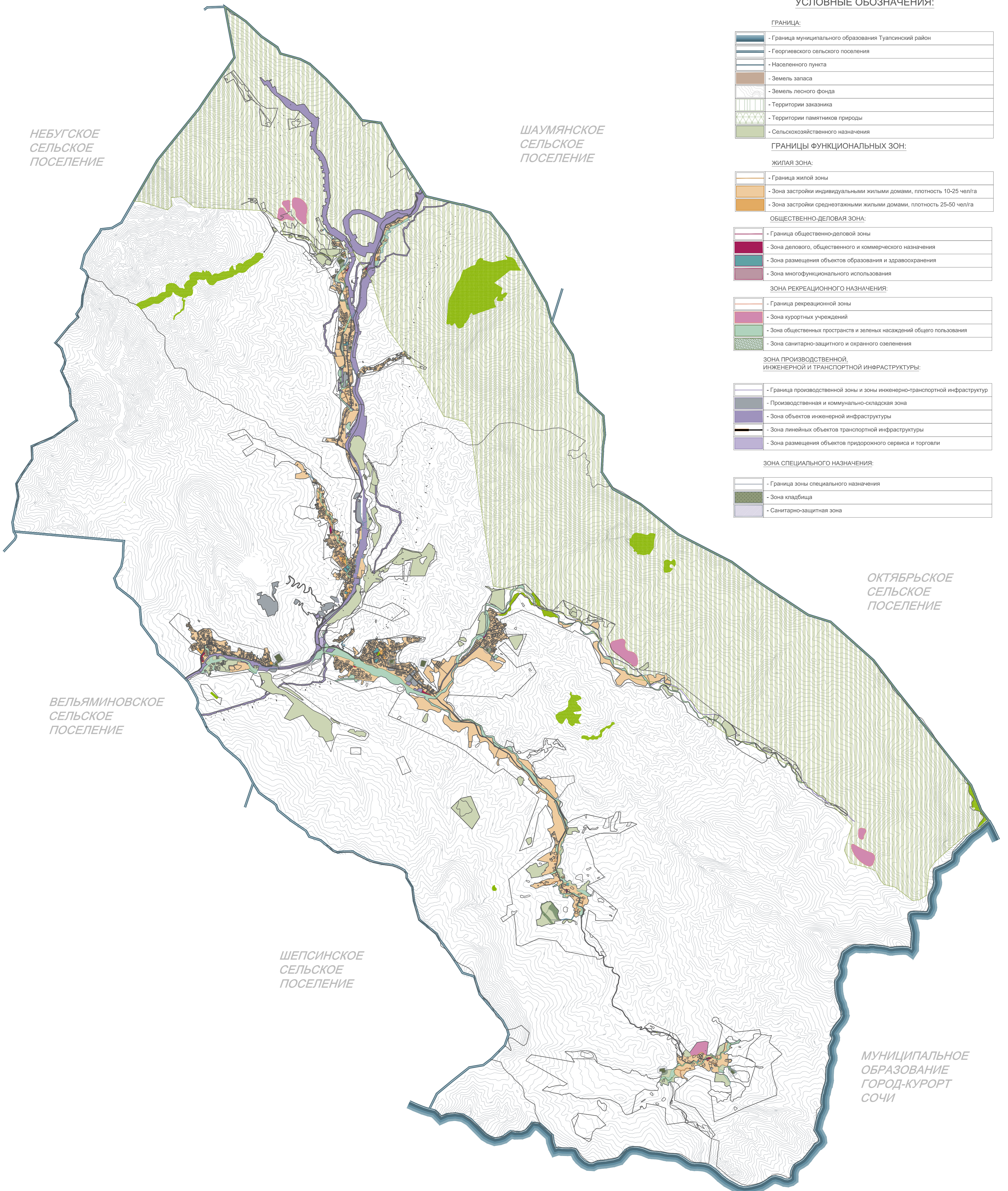
	- Граница рекреационной зоны
	- Зона курортных учреждений
	- Зона общественных пространств и зеленых насаждений общего пользования
	- Зона санитарно-защитного и охранного озеленения

ЗОНА ПРОИЗВОДСТВЕННОЙ, ИНЖЕНЕРНОЙ И ТРАНСПОРТНОЙ ИНФРАСТРУКТУРЫ:

	- Граница производственной зоны и зоны инженерно-транспортной инфраструктур
	- Производственная и коммунально-складская зона
	- Зона объектов инженерной инфраструктуры
	- Зона линейных объектов транспортной инфраструктуры
	- Зона размещения объектов придорожного сервиса и торговли

ЗОНА СПЕЦИАЛЬНОГО НАЗНАЧЕНИЯ:

	- Граница зоны специального назначения
	- Зона кладбища
	- Санитарно-защитная зона



НЕБУГСКОЕ
СЕЛЬСКОЕ
ПОСЕЛЕНИЕ

ШАУМЯНСКОЕ
СЕЛЬСКОЕ
ПОСЕЛЕНИЕ

ОКТЯБРЬСКОЕ
СЕЛЬСКОЕ
ПОСЕЛЕНИЕ

ВЕЛ'ЯМИНОВСКОЕ
СЕЛЬСКОЕ
ПОСЕЛЕНИЕ

ШЕПСИНСКОЕ
СЕЛЬСКОЕ
ПОСЕЛЕНИЕ

МУНИЦИПАЛЬНОЕ
ОБРАЗОВАНИЕ
ГОРОД-КУРОРТ
СОЧИ