



АДМИНИСТРАЦИЯ МУНИЦИПАЛЬНОГО ОБРАЗОВАНИЯ
ТУАПСИНСКИЙ РАЙОН
ПОСТАНОВЛЕНИЕ

от 05.04.2022

№ 500

г. Туапсе

**Об утверждении схемы размещения зарядных станций
(терминалов) для электротранспорта, предусмотренных
к реализации в 2022 году на территории
муниципального образования Туапсинский район**

В соответствии с Федеральным законом от 6 октября 2003 г. № 131-ФЗ «Об общих принципах организации местного самоуправления в Российской Федерации», распоряжением Правительства РФ от 23 августа 2021 г. № 2290-р «Об утверждении Концепции по развитию производства и использования электрического автомобильного транспорта в Российской Федерации на период до 2030 года», постановлением главы администрации (губернатора) Краснодарского края от 6 июля 2015 г. № 627 «Об установлении Порядка и условий размещения объектов на землях или земельных участках, находящихся в государственной или муниципальной собственности, без предоставления земельных участков и установления сервитута, публичного сервитута на территории Краснодарского края», письмом министерства топливно-энергетического комплекса и жилищно-коммунального хозяйства Краснодарского края от 20 января 2022 г. № 70.16-08-542/22 постановляю:

1. Утвердить схему зарядных станций (терминалов) для электротранспорта на территории муниципального образования Туапсинский район согласно приложению.

2. Управлению ЖКХ и ТЭК администрации муниципального образования Туапсинский район (Якимов А.Н.) в течение пятнадцати календарных дней со дня подписания настоящего постановления разместить его на официальном сайте администрации муниципального образования Туапсинский район в информационно-телекоммуникационной сети «Интернет».

3. Контроль за выполнением настоящего постановления возложить на заместителя главы администрации муниципального образования Туапсинский район Мамлая А.С.

4. Постановление вступает в силу со дня его подписания.

Глава
муниципального образования
Туапсинский район



В.В. Мазнинов

[Faint, illegible text]

[Faint, illegible text]

[Faint, illegible text]

[Faint, illegible text]

Приложение

УТВЕЖДЕНА

постановлением администрации
муниципального образования
Туапсинский район

от 05.04.2022 № 500

СХЕМА

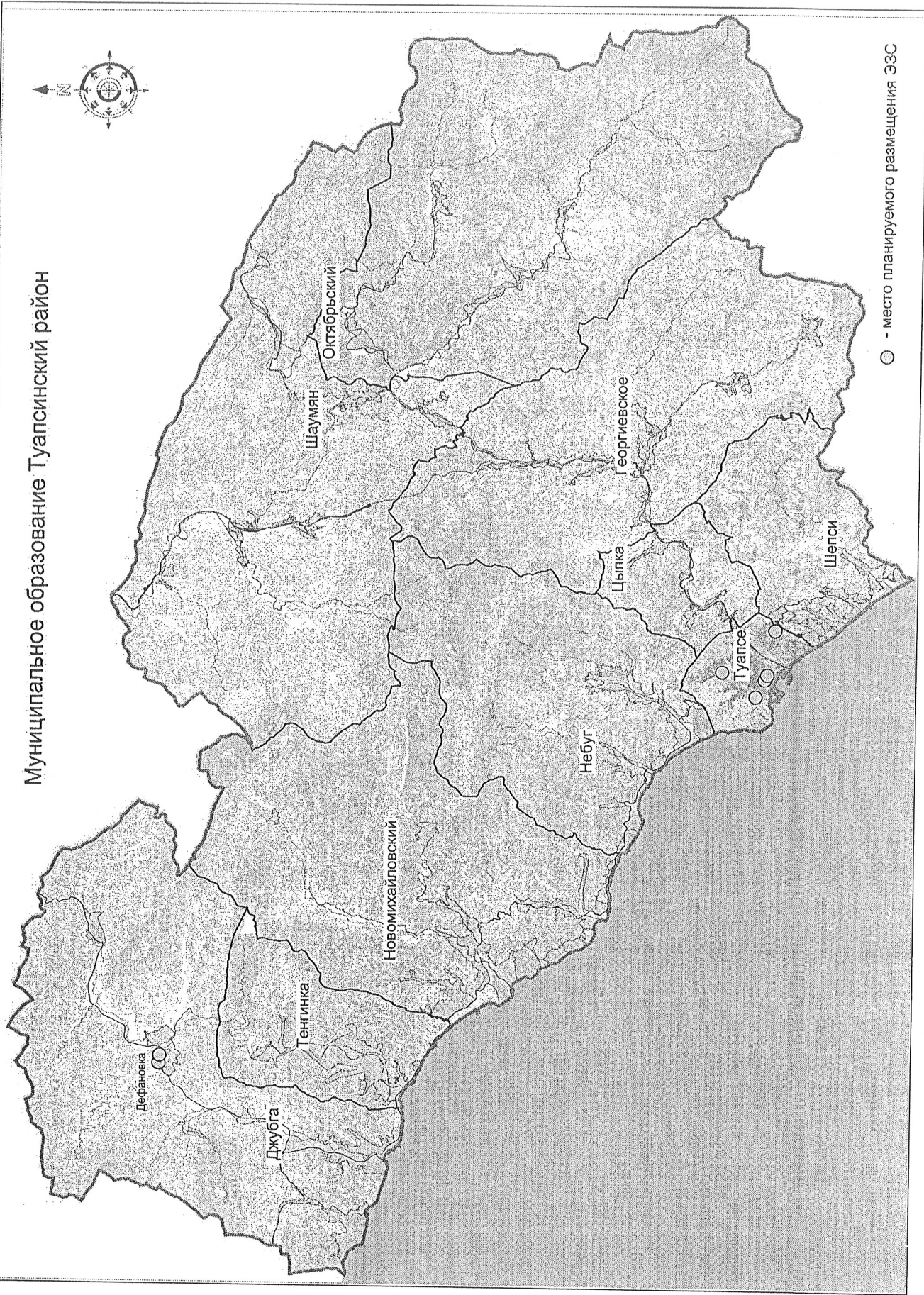
зарядных станций (терминалы) для электротранспорта на территории
муниципального образования Туапсинский район

2022 г.

СХЕМА

размещения зарядных станций на территории муниципального образования Туапсинский район

Муниципальное образование Туапсинский район



○ - место планируемого размещения ЭЭС

ПЕРЕЧЕНЬ

схем размещения зарядных станций (терминалов) для электротранспорта, размещение которых может осуществляться на землях или земельных участках, находящихся в муниципальной собственности, без предоставления земельных участков и установления сервитутов в границах муниципального образования

Туапсинский район

Номер объекта	Адресный ориентир – место размещения объекта или наименование (описание) территории, на которой предполагается размещение объекта, кадастровый квартал, номер земельного участка (в случае его наличия)	Вид объекта, предполагаемых к размещению на территории, и их соответствующей территории, и их необходимое количество	Географические координаты	Площадь территории, на которой планируется размещение объекта.	Собственник земельного участка	Зоны с особыми условиями использования и режимов хозяйственной деятельности
1	2	3	4	5	6	7
1	Краснодарский край, Туапсинский район, г. Туапсе, в районе ул. К. Маркса, 1, кадастровый квартал 23:51:0102012.	пункт «быстрых» электро-зарядных станций для электротранспорта	44.096434822, 39.073409697	1,0 м. кв.	неразграниченная муниципальная собственность	водоохранная зона Черного моря; охранный объект культурного наследия регионального значения «Дворец культуры моряков», 1933-1938 годы; охранный объект канализации.
2	Краснодарский край, Туапсинский район, г. Туапсе, ул. Сочинская, участок, 240 а (автомобильная парковка), кадастровый номер: 23:51:0302008:575.	пункт «быстрых» электро-зарядных станций для электротранспорта	44.094027977, 39.113907959	1,0 м. кв.	частная собственность	охранная зона теплотрассы; охранный объект ТП.
3	Краснодарский край, Туапсинский район, г. Туапсе, в районе ул. Калараша, 4, ГБУЗ «Туапсинская районная больница №3» (автомобильная стоянка), кадастровый квартал 23:51:0201001.	пункт «быстрых» электро-зарядных станций для электротранспорта	44.122107264, 39.073469537	1,0 м. кв.	неразграниченная муниципальная собственность	зона подтопления территории г. Туапсе Туапсинского городского поселения Туапсинского района Краснодарского края при половодьях и паводках р. Барсовая, р. Паук 1% обеспеченности; водоохранная зона реки Паук в городе Туапсе Краснодарского края; прибрежная защитная полоса реки Паук в городе Туапсе Краснодарского края; охранный объект водопровода; охранный объект теплотрассы.

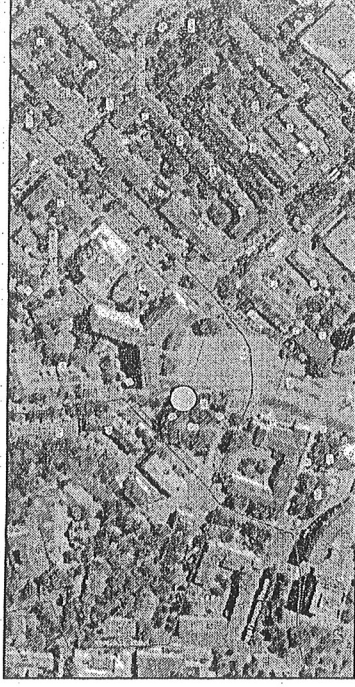
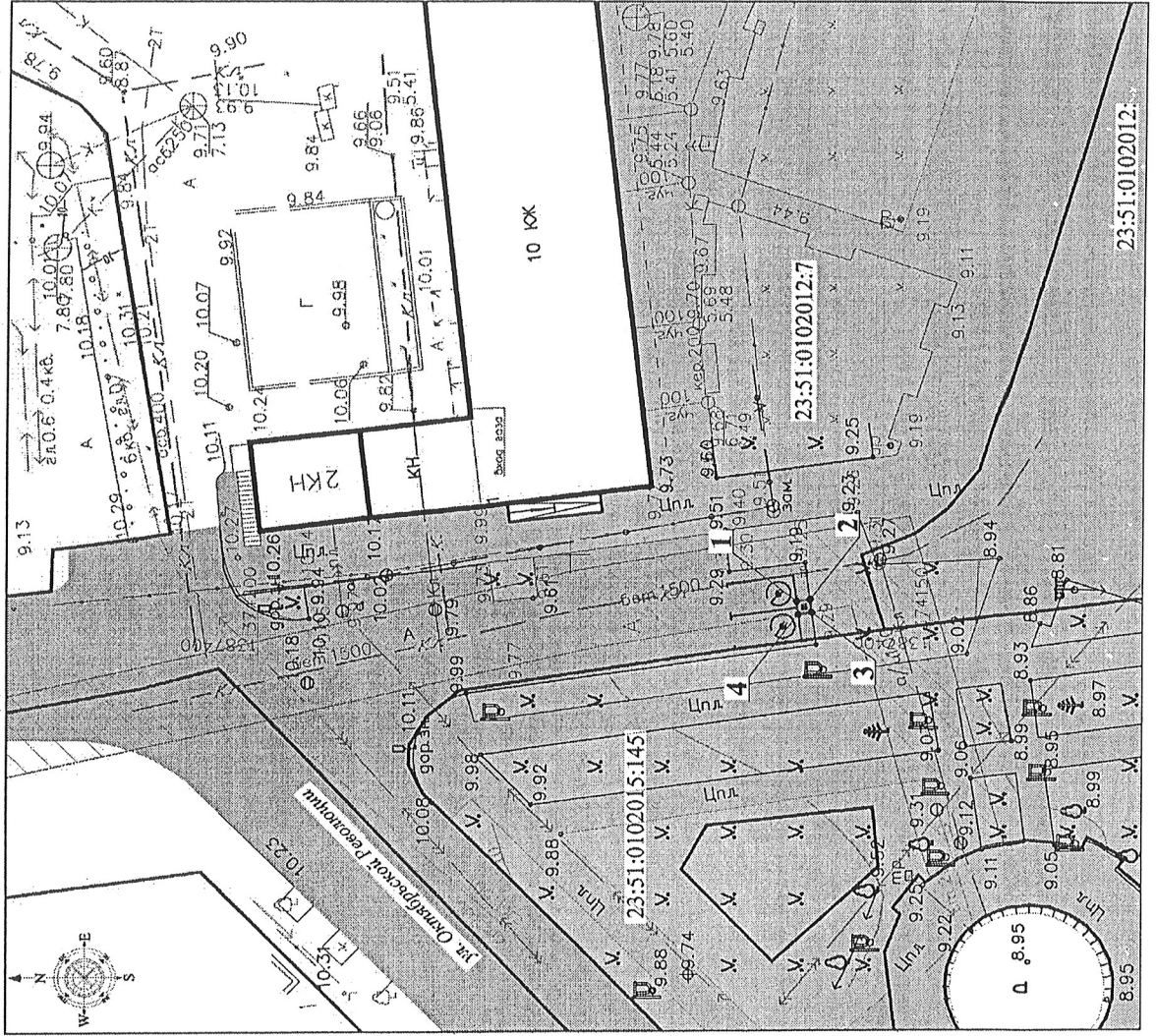
1	2	3	4	5	6	7
4	Краснодарский край, Туапсинский район, г. Туапсе, ул. Фрунзе, 22 (существующая автомобильная стоянка), кадастровый номер: 23:51:0101003:232.	пункт «быстрых» электро-зарядных станций для электротранспорта	44.103229682, 39.057835906	1,0 м. кв.	собственность публично-правовых образований	Зона загопления территории г. Туапсе Туапсинского городского поселения Туапсинского района Краснодарского края при полководях и паводках р. Барсовая, р. Паук 1% обеспеченности; водоохранная зона реки Паук в городе Туапсе Краснодарского края; прибрежная защитная полоса реки Паук в городе Туапсе Краснодарского края.
5	Краснодарский край, Туапсинский район, г. Туапсе, в районе ул. Октябрьской Революции, 7, кадастровый квартал 23:51:0102008.	пункт «быстрых» электро-зарядных станций для электротранспорта	44.096736703, 39.073085557	1,0 м. кв.	неразграниченная муниципальная собственность	Водоохранная зона Черного моря; охранный зона объекта культурного наследия регионального значения «Дворец культуры моряков», 1933-1938 годы; охранный зона канализации.
6	Краснодарский край, Туапсинский р-н, с. Дефановка, территория автозаправочной станции № 97, кадастровый номер: 23:33:0602001:2	пункт «быстрых» электро-зарядных станций для электротранспорта	44.36544923, 38.68665317	1,0 м. кв.	ПАО "Нефтяная компания "Роснефть"	Зона подтопления территории с. Дефановка Джубгского городского поселения Туапсинского района Краснодарского края при полводях и паводках р. Дефань, р. Шапсуго (Шапсухо) 1% обеспеченности; санитарно-защитная зона для МАЗК №97 АО "НК «Роснефть» - Кубаньнефтепродукт"
7	Краснодарский край, Туапсинский р-н, с. Дефановка, в районе автозаправочной станции № 97, в кадастровом квартале: 23:33:0602001	пункт «быстрых» электро-зарядных станций для электротранспорта	44.431392670, 38.772686485	1,0 м. кв.	неразграниченная муниципальная собственность	Зона подтопления территории с. Дефановка Джубгского городского поселения Туапсинского района Краснодарского края при полводях и паводках р. Дефань, р. Шапсуго (Шапсухо) 1% обеспеченности; санитарно-защитная зона для МАЗК №97 АО "НК «Роснефть» - Кубаньнефтепродукт"

Размещение объектов электро-зарядной инфраструктуры в границах автомобильных дорог общего пользования для маломобильных групп населения», ГОСТ Р 52766-2007 «Дороги автомобильные общего пользования. Элементы обустройства. Общие требования», СП 42.13330.2016 «Градостроительство. Планировка и застройка городских и сельских поселений. Актуализированная редакция СНиП 2.07.01-89*» без заужения конструктивных элементов автомобильных дорог (трогуаров, автомобильных парковок) до параметров менее нормативных.

Места для остановки и стоянки автомобилей обозначаются в соответствии с требованиями ГОСТ Р 52289-2019 «Технические средства организации дорожного движения. Правила применения дорожных знаков, разметки, светофоров, дорожных ограждений и направляющих устройств». Объекты электро-зарядной инфраструктуры обустройства в соответствии с требованиями ГОСТ Р МЭК 61851-1-2013 «Система токопроводящей зарядки электромобилей. Часть 1. Общие требования».

Объект № 1

Земельный участок для размещения электро-зарядных станций (терминалов) для электротранспорта расположенный по адресу: Краснодарский край, Туапсинский район, г. Туапсе, в районе ул. К. Маркса, 1, кадастровый квартал 23:51:0102012



Ведомость координат характерных точек границ земельного участка для размещения ЭЭС

Площадь земельного участка: 1,00 кв.м.

Система координат МСК-23 (1 зона)

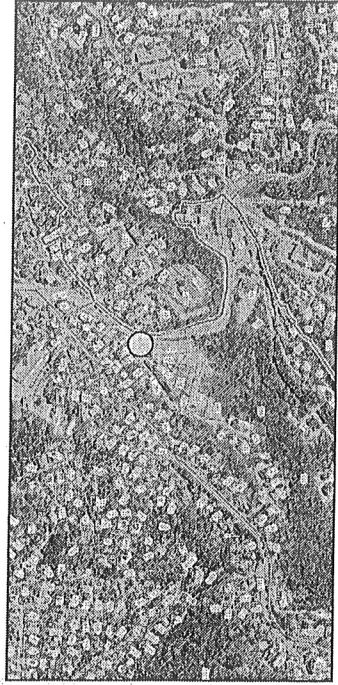
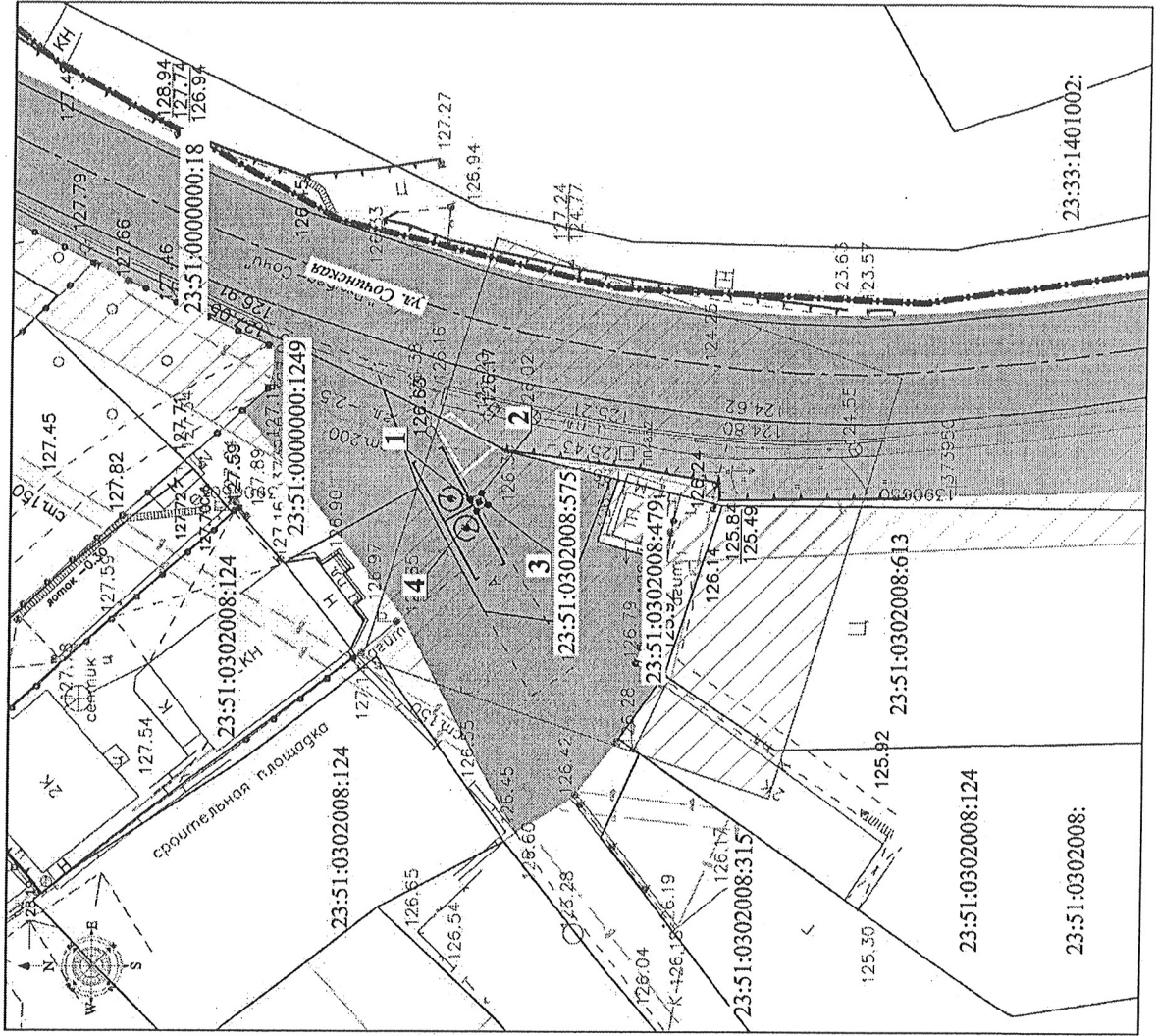
Обозначение характерных точек границ	X	Y
1	374159.91	1387402.45
2	374158.92	1387402.58
3	374158.79	1387401.59
4	374159.78	1387401.46

УСЛОВНЫЕ ОБОЗНАЧЕНИЯ

	Границы земельного участка для размещения ЭЭС
	Электро-зарядная станция (ЭЭС)
	Границы кадастровых участков согласно данным ЕГРН
	Границы кадастровых кварталов согласно данным ЕГРН
	Автомобильные дороги, проезды
	Пешеходные связи
	Место парковки электротранспорта
	Охранная зона канализации
	Обозначение характерных точек границ

Объект № 2

Земельный участок для размещения электро-зарядных станций (терминалов) для электротранспорта расположенный по адресу: Краснодарский край, Туапсинский район, г. Туапсе, ул. Сочинская, участок, 240 а (автомобильная парковка), кадастровый номер: 23:51:0302008:575.



Ведомость координат характерных точек границ земельного участка для размещения ЭЭС

Площадь земельного участка: 1,00 кв. м.

Система координат МСК-23 (1 зона)

Обозначение характерных точек границ	Координаты, м	
	X	Y
1	377012.71	1387369.02
2	377012.03	1387369.75
3	377011.30	1387369.06
4	377011.99	1387368.34

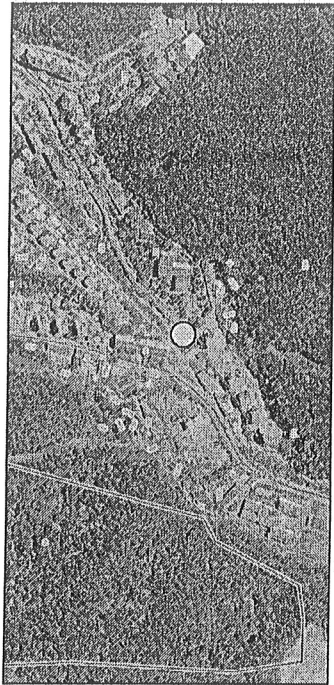
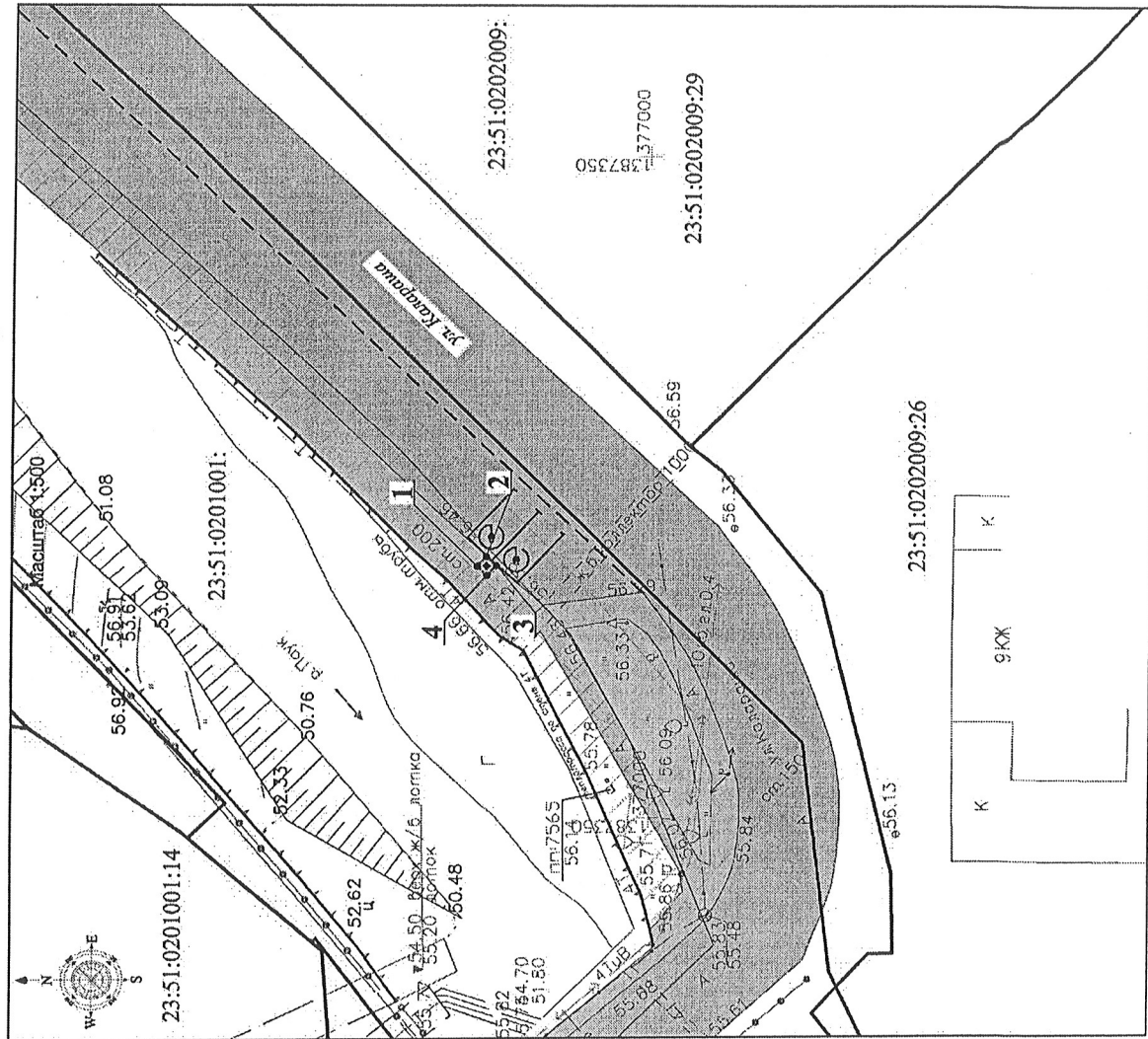
УСЛОВНЫЕ ОБОЗНАЧЕНИЯ

	Границы земельного участка для размещения ЭЭС
	Электро-зарядная станция (ЭЭС)
	Границы кадастровых участков согласно данным ЕГРН
	Границы кадастровых кварталов согласно данным ЕГРН
	Автомобильные дороги, проезды
	Пешеходные связи
	Место парковки электротранспорта
	Охранная зона ТП
	Охранная зона водопровода
	Обозначение характерных точек границ

Масштаб 1:500

Объект № 3

Земельный участок для размещения электро-зарядных станций (терминалов) для электротранспорта расположенный по адресу: Краснодарский край, Гуапсинский район, г. Гуапсе, в районе ул. Калараша, 4, ГБУЗ «Гуапсинская районная больница №3» (автомобильная стоянка), кадастровый квартал 23:51:0201001.



Ведомость координат характерных точек границ земельного участка для размещения ЭЭС

Площадь земельного участка: 1,00 кв.м.

Система координат МСК-23 (1 зона)

Обозначение характерных точек границ	Координаты, м	
	X	Y
1	377012.71	1387369.02
2	377012.03	1387369.75
3	377011.30	1387369.06
4	377011.99	1387368.34

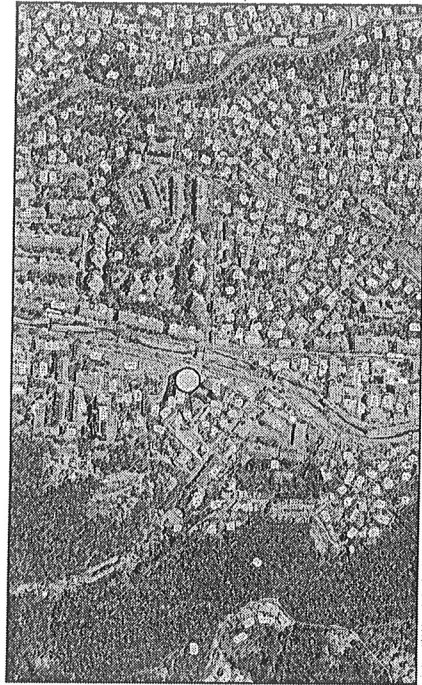
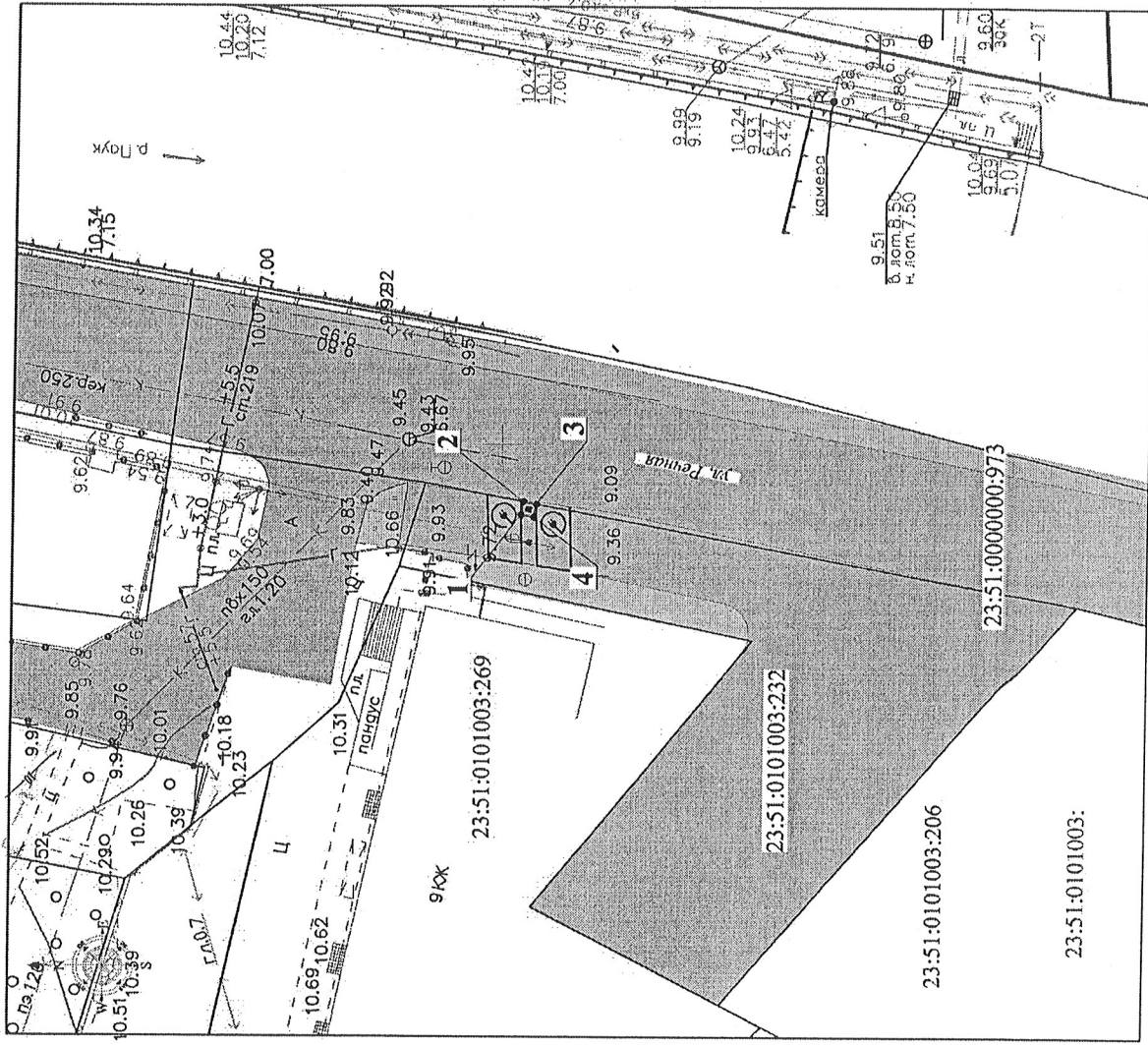
УСЛОВНЫЕ ОБОЗНАЧЕНИЯ

	Границы земельного участка для размещения ЭЭС
	Электро-зарядная станция (ЭЭС)
	Границы кадастровых участков согласно данным ЕГРН
	Границы кадастровых кварталов согласно данным ЕГРН
	Автомобильные дороги, проезды
	Пешеходные связи
	Место парковки электротранспорта
	Охранная зона водопровода
	Охранная зона теплотрассы
	Обозначение характерных точек границ

Масштаб 1:500

Объект № 4

Земельный участок для размещения электро-зарядных станций (терминалов) для электротранспорта расположенный по адресу: Краснодарский край, Туапсинский район, г. Туапсе, ул. Фрунзе, 22 (существующая автомобильная стоянка), кадастровый номер: 23:51:0101003:232



Ведомость координат характерных точек границ земельного участка для размещения ЭЭС

Площадь земельного участка: 1,00 кв.м.
Система координат МСК-23 (1 зона)

Обозначение характерных точек границ	Координаты, м	
	X	Y
1	374898.56	1386144.67
2	374898.37	1386145.65
3	374897.39	1386145.47
4	374897.58	1386144.48

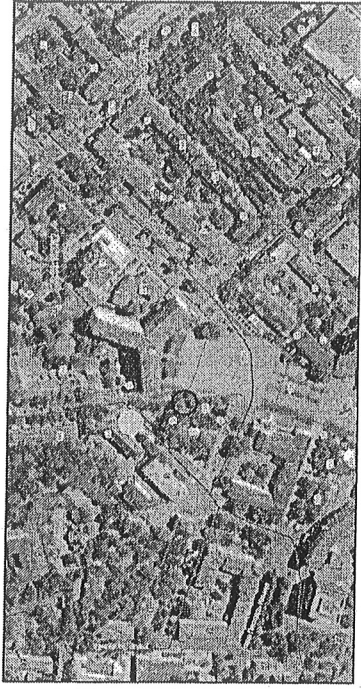
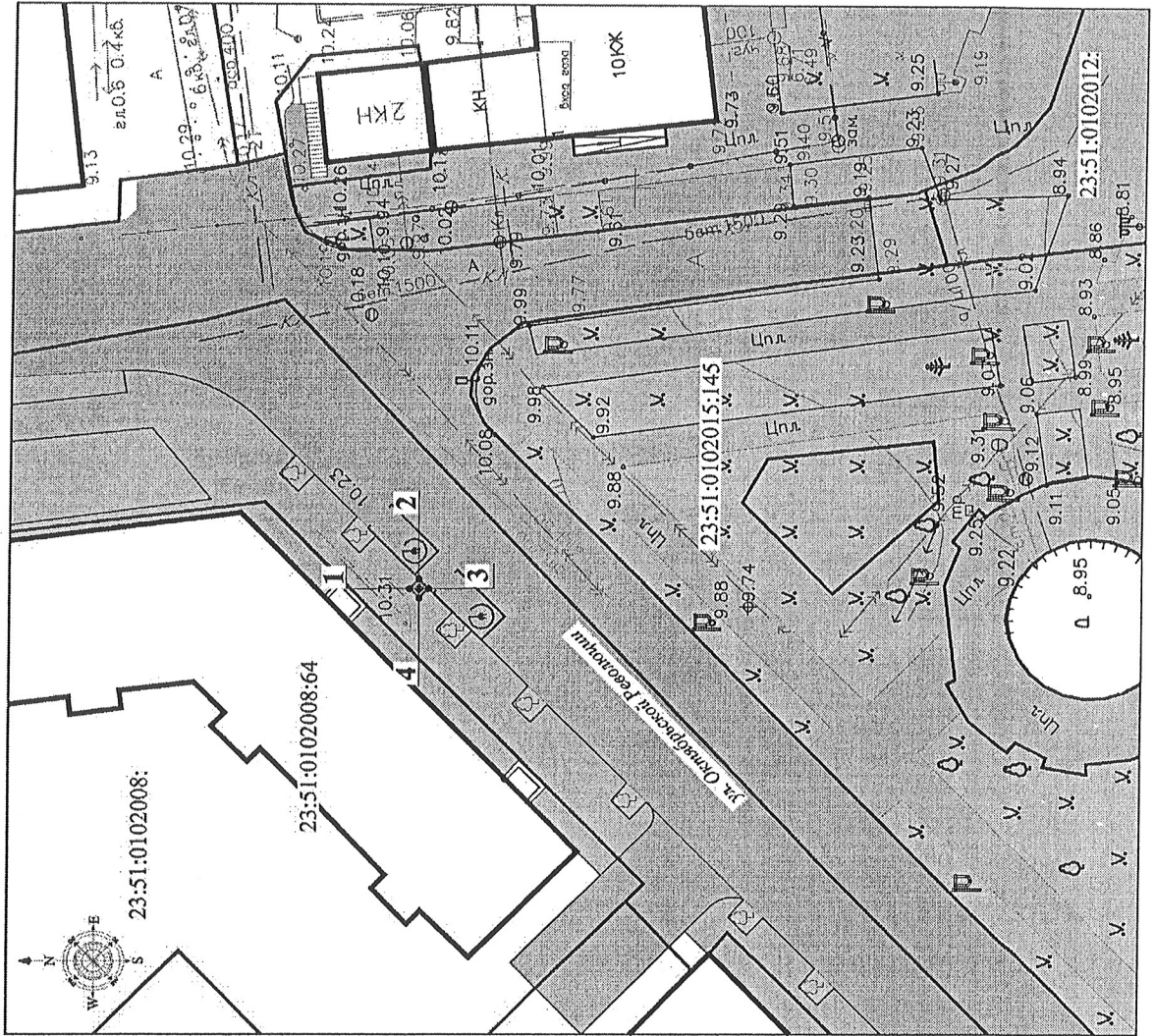
УСЛОВНЫЕ ОБОЗНАЧЕНИЯ

	Границы земельного участка для размещения ЭЭС
	Электро-зарядная станция (ЭЭС)
	Границы кадастровых участков согласно данным ЕГРН
	Границы кадастровых кварталов согласно данным ЕГРН
	Автомобильные дороги, проезды
	Пешеходные связи
	Место парковки электротранспорта
	Обозначение характерных точек границ

Масштаб 1:500

Объект № 5

Земельный участок для размещения электро-зарядных станций (терминалов) для электротранспорта расположенный по адресу: Краснодарский край, Туапсинский район, г. Туапсе, в районе ул. Октябрьской Революции, 7, кадастровый квартал 23:51:0102008.



Ведомость координат характерных точек границ земельного участка для размещения ЭЭС

Площадь земельного участка: 1,00 кв.м.
Система координат МСК-23 (1 зона)

Обозначение характерных точек границ	Координаты, м	
	X	Y
1	374193.28	1387375.61
2	374192.56	1387376.33
3	374191.83	1387375.61
4	374192.55	1387374.88

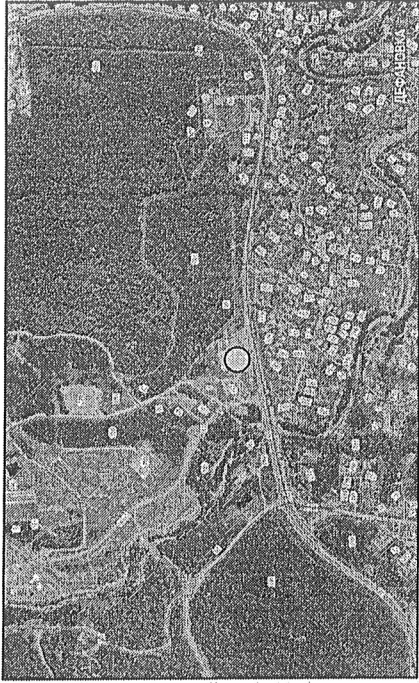
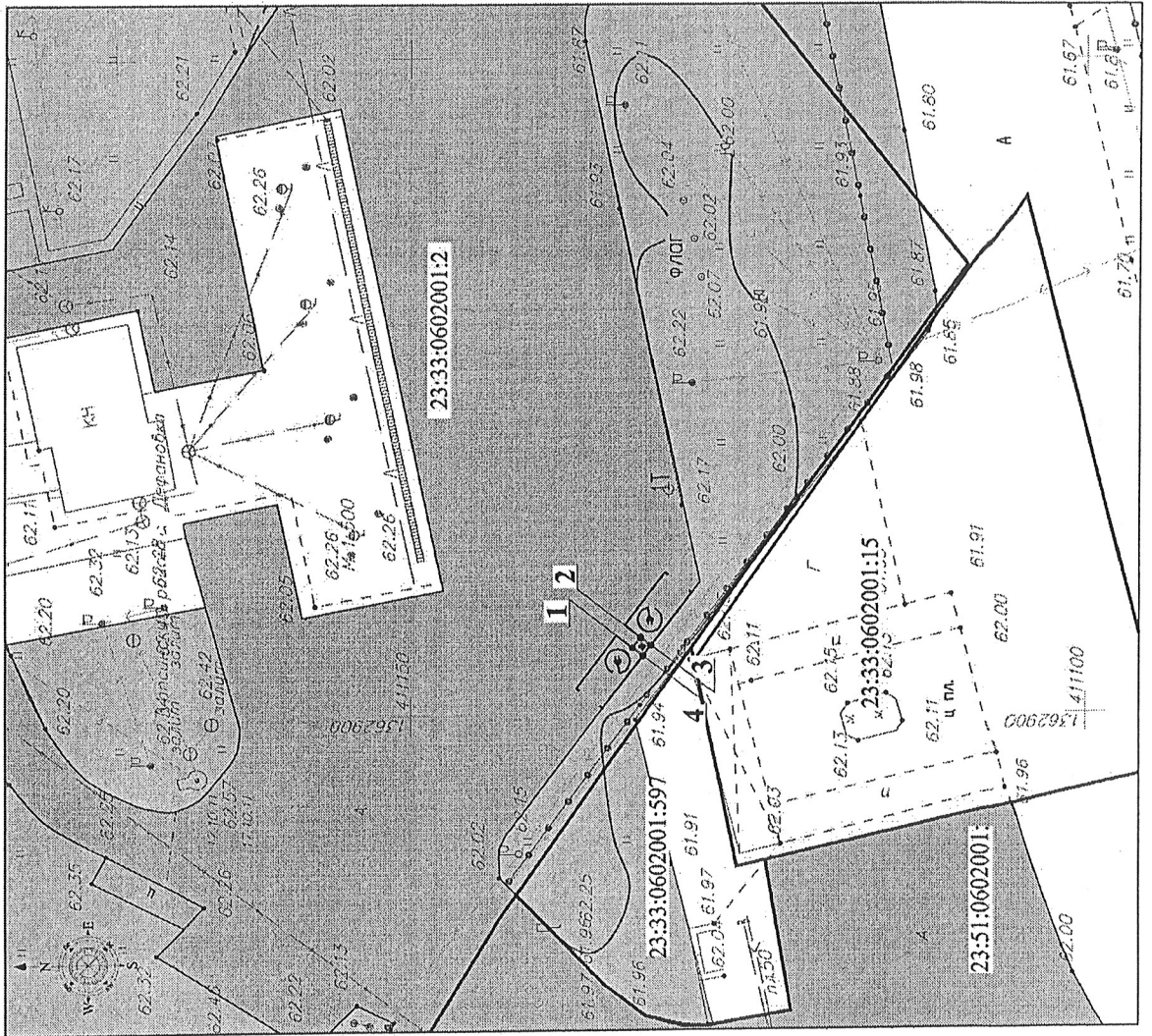
УСЛОВНЫЕ ОБОЗНАЧЕНИЯ

	Границы земельного участка для размещения ЭЭС
	Электро-зарядная станция (ЭЭС)
	Границы кадастровых участков согласно данным ЕГРН
	Границы кадастровых кварталов согласно данным ЕГРН
	Автомобильные дороги, проезды
	Пешеходные связи
	Место парковки электротранспорта
	Обозначение характерных точек границ

Масштаб 1:500

Объект № 6

Земельный участок для размещения электро-зарядных станций (терминалов) для электротранспорта расположенный по адресу: Краснодарский край, Гуапсинский р-н, с. Дефановка, территория автотранспортной станции № 97, кадастровый номер: 23:33:0602001:2



Ведомость координат характерных точек границ земельного участка для размещения ЭЭС

Площадь земельного участка: 1,00 кв.м.
Система координат МСК-23 (1 зона)

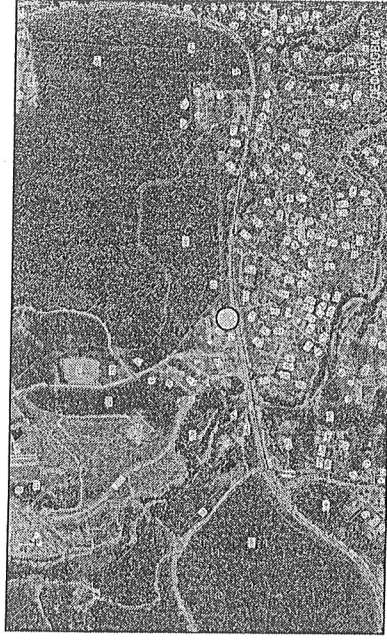
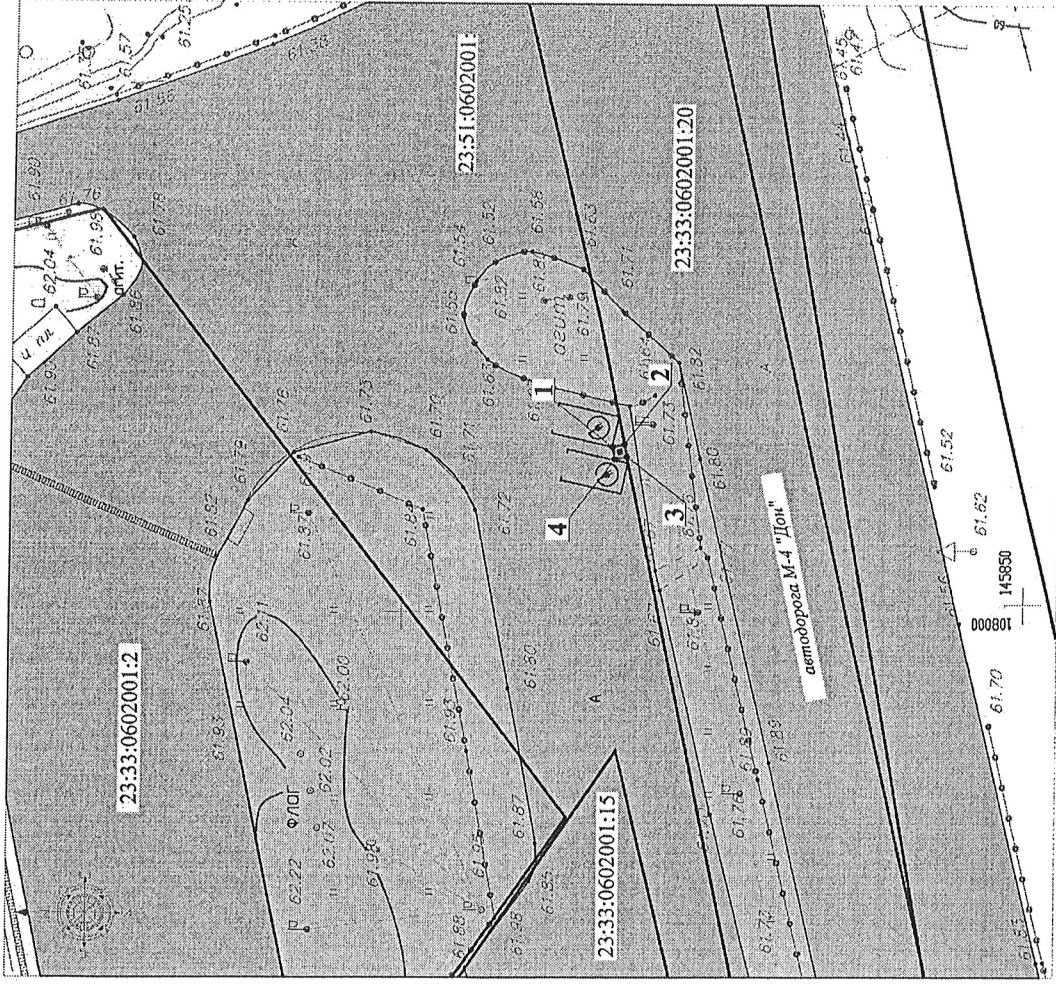
Обозначение характерных точек границ	Координаты, м	
	X	Y
1	411133.38	1362905.06
2	411132.77	1362905.86
3	411131.98	1362905.25
4	411132.59	1362904.46

УСЛОВНЫЕ ОБОЗНАЧЕНИЯ

	Границы земельного участка для размещения ЭЭС
	Электро-зарядная станция (ЭЭС)
	Границы кадастровых участков согласно данным ЕГРН
	Границы кадастровых кварталов согласно данным ЕГРН
	Автомобильные дороги, проезды
	Пешеходные связи
	Место парковки электротранспорта
	Обозначение характерных точек границ

Объект № 7

Земельный участок для размещения электро-зарядных станций (терминалов) для электротранспорта расположенный по адресу: Краснодарский край, Туапсинский р-н, с. Дефановка, в районе автозаправочной станции № 97, в кадастровом квартале: 23:33:0602001



Ведомость координат характерных точек границ земельного участка для размещения ЭЭС

Площадь земельного участка: 1,00 кв.м.	
Система координат МСК-23 (1 зона)	
Обозначение точек границ	Координаты, м
X	Y
1	411104.93
2	411103.95
3	411103.75
4	411104.73

УСЛОВНЫЕ ОБОЗНАЧЕНИЯ

	Границы земельного участка для размещения ЭЭС
	Электро-зарядная станция (ЭЭС)
	Границы кадастровых участков согласно данным ЕГРН
	Границы кадастровых кварталов согласно данным ЕГРН
	Автомобильные дороги, проезды
	Пешеходные связи
	Место парковки электротранспорта
	Обозначение характерных точек границ

Масштаб 1:500

Начальник управления ЖКХ и ТЭК администрации муниципального образования Туапсинский район

А.Н. ЯКИМОВ

