

Заказчик: ООО «Метрикс Ольгинка»

**ВНЕСЕНИЕ ИЗМЕНЕНИЙ
В ДОКУМЕНТАЦИЮ ПО ПЛАНИРОВКЕ
ТЕРРИТОРИИ
(ПРОЕКТ МЕЖЕВАНИЯ ТЕРРИТОРИИ)**

Объект:

«Документация по проекту планировки и проекту межевания территории в границах муниципального образования Туапсинский район по объекту: «Жилой комплекс по адресу: Краснодарский край, п. Ольгинка кадастровый номер 23:33:0805002:473»

Том 2

**Автор тома: МУП «АГЦ Туапсинского района»
г. Туапсе, 2021**

Заказчик: ООО «Метрикс Ольгинка»

ВНЕСЕНИЕ ИЗМЕНЕНИЙ В ДОКУМЕНТАЦИЮ ПО ПЛАНИРОВКЕ ТЕРРИТОРИИ

Проект межевания территории

Объект:

«Документация по проекту планировки и проекту межевания территории в границах муниципального образования Туапсинский район по объекту: «Жилой комплекс по адресу: Краснодарский край, п. Ольгинка кадастровый номер 23:33:0805002:473»

Том 2

Том 2

Часть 1

(Утверждаемая часть проекта межевания территории)

Пояснительная записка.

Графические материалы.

Том 2

Часть 2

(Материалы по обоснованию проекта планировки территории)

Графические материалы.

Приложения.

Директор

Козловский Е. В.

**Автор тома: МУП «АГЦ Туапсинского района»
г. Туапсе, 2021**

Заказчик: ООО «Метрикс Ольгинка»

**ВНЕСЕНИЕ ИЗМЕНЕНИЙ
В ДОКУМЕНТАЦИЮ ПО ПЛАНИРОВКЕ
ТЕРРИТОРИИ
(ПРОЕКТ МЕЖЕВАНИЯ ТЕРРИТОРИИ)**

Объект: «Документация по проекту планировки и проекту межевания территории в границах муниципального образования Туапсинский район по объекту: «Жилой комплекс по адресу: Краснодарский край, п. Ольгинка кадастровый номер 23:33:0805002:473»

**Том 2
Часть 1**

Утверждаемая часть проекта межевания территории

**Автор тома: МУП «АГЦ Туапсинского района»
г. Туапсе, 2021**

«Документация по планировке территории (проект планировки и межевания территории) на объект: «Жилой комплекс по адресу: Краснодарский край, с. Ольгинка, кадастровый номер 23:33:0805002:473».

СОСТАВ ПРОЕКТА

Том 2

Проект межевания территории

№ п/п	Наименование документов	Кол-во док-тов	Кол-во листов	Номера листов
	Часть 1 Утверждаемая часть проекта межевания территории			
1	Титульный лист	1	1	1
2	Пояснительная записка: 1) Общие положения. 2) Сведения о расположении элемента планировочной структуры. 3) Экспликация земельных участков. 4) Техничко-экономические показатели по проекту межевания территории. 5) Техничко-экономические показатели по образуемым, изменяемым земельным участкам и их частям.	1	8	2-9
3	Чертеж межевания территории	1	1	10
4	Каталог координат	1	7	11-14
5	Разбивочный чертеж красных линий	1	1	15
	Часть 2 Материалы по обоснованию проекта межевания территории			
1	Титульный лист	1	1	16
2	Схема, отображающая границы существующих земельных участков	1	1	17
3	Схема границ зон с особыми условиями использования территории	1	1	18
4	Приложения: 1) Свидетельство о допуске к определенному виду или видам работ, которые оказывают влияние на безопасность объектов капитального строительства, выдано члену СРО МУП «АГЦ Туапсинского района» (копия). 2) Постановления администрации МО Туапсинский район «О разрешении внесения изменений в документацию по планировке территории, утвержденную постановлением администрации муниципального образования Туапсинского района от № 1292 от 16.08.2021 г. О разрешении внесения изменений в документацию по планировке территории, утвержденную постановлением администрации муниципального образования Туапсинского района от 23 июня 2021 года №939 «Об утверждении документации по проекту			-

	<p>планировки и проекту межевания территории в границах муниципального образования Туапсинский район по объекту: «Жилой комплекс по адресу: Краснодарский край, п. Ольгинка кадастровый номер 23:33:0805002:473»;</p>			
--	---	--	--	--

Пояснительная записка (материалы по обоснованию проекта межевания территории)

1. Общие положения

Документация в границах муниципального образования Туапсинский район по объекту: «Жилой комплекс по адресу: Краснодарский край, п. Ольгинка кадастровый номер 23:33:0805002:473», в объеме проекта планировки территории и проекта межевания территории, разработаны на основании следующих документов:

- Постановления администрации МО Туапсинский район «О разрешении внесения изменений в документацию по планировке территории, утвержденную постановлением администрации муниципального образования Туапсинского района от № 1292 от 16.08.2021 г. О разрешении внесения изменений в документацию по планировке территории, утвержденную постановлением администрации муниципального образования Туапсинского района от 23 июня 2021 года №939 «Об утверждении документации по проекту планировки и проекту межевания территории в границах муниципального образования Туапсинский район по объекту: «Жилой комплекс по адресу: Краснодарский край, п. Ольгинка кадастровый номер 23:33:0805002:473»;

1) Постановление администрации муниципального образования Туапсинский район № 1292 от 16.08.2021 г. о разрешении внесения изменений в документацию по планировке территории, утвержденную постановлением администрации муниципального образования Туапсинский район № 939 от 23.06.2021 г об утверждении документации по проекту планировки и проекту межевания территории в границах муниципального образования Туапсинский район по объекту: «Жилой комплекс по адресу: Краснодарский край, с. Ольгинка, кадастровый номер 23:33:0805002:473»

2) Постановление администрации муниципального образования Туапсинский район № 874 от 30.05.2019 г. о разрешении разработки документации по планировке и проекту межевания территории в границах муниципального образования Туапсинский район по объекту: «Жилой комплекс по адресу: Краснодарский край, с. Ольгинка, кадастровый номер 23:33:0805002:473».

3) Техническое задание на выполнение инженерных изысканий для подготовки документации по планировке территории (проекта планировки территории) на объект: «Жилой комплекс по адресу: Краснодарский край, с. Ольгинка, кадастровый номер 23:33:0805002:473».

4) Данные генерального плана Новомихайловского городского поселения Туапсинского района Краснодарского края №66 от 31.01.2014 г.

5) Сведения информационной системы обеспечения градостроительной деятельности (ИСОГД) муниципального образования Туапсинский район № 0651/032 от 15.06.2020 г.

6) Выписка из Правил землепользования и застройки Новомихайловского городского поселения Туапсинского района, утвержденных решением Совета муниципального образования Туапсинский район №91 от 28 марта 2014 года, в редакции от 28 февраля 2020 года, на земельный участок с кадастровым номером 23:33:0806002:473.

7) Письмо администрации муниципального образования Туапсинский район 1037/20-03.2.01 от 26.05.2020 г.

8) Постановление администрации муниципального образования Туапсинский район №2942 от 22.10.2012 г, о заключении дополнительного соглашения к договору аренды земельного участка, заключенного по результатам торгов от 06 июня 2008 года № 3300003642.

9) Кадастровый паспорт земельного участка с кадастровым номером 23:33:0805002:494.

10) Протокол №5 заседания рабочей группы по рассмотрению документации по планировке территории муниципальных образований Краснодарского края от 23.06.2020 года.

Документация по планировке территории (проект планировки и межевания территории) разработана в соответствии с требованиями Градостроительного кодекса РФ. Состав проекта планировки соответствует требованиям ст. 42 Градостроительного кодекса РФ «Проект планировки территории» и включает в себя основную часть и материалы по ее обоснованию. Подготовка проекта межевания территории осуществлена в соответствии с требованиями ст. 43 Градостроительного кодекса РФ «Проект межевания территории» в составе проекта планировки территории. Состав проекта межевания соответствует требованиям с. 43.

Подготовка документации по планировке территории осуществляется для:

- 1) Установления и изменения красных линий;
- 2) Уточнения границ земельных участков без изменения площадей участков;

Подготовка графической части документации по планировке территории осуществляется:

- 1) в соответствии с системой координат, используемой для ведения Единого государственного реестра недвижимости;
- 2) с использованием цифровых топографических карт, цифровых топографических планов, требования к которым устанавливаются уполномоченным федеральным органом исполнительной власти.

При подготовке документации по планировке территории осуществляется разработка проекта планировки территории и проекта межевания территории.

Проект межевания территории разрабатывается в целях установления границ застроенных земельных участков и границ незастроенных земельных участков, планируемых для предоставления физическим и юридическим лицам для строительства, а также границ земельных участков, предназначенных для размещения объектов капитального строительства федерального, регионального или местного значения.

Подготовка проекта межевания территории осуществляется с учетом материалов и результатов инженерных изысканий, используемых в проекте планировки территории.

Подготовка проекта межевания территории осуществляется, для:

- 1) определения местоположения границ, образуемых и изменяемых земельных участков;
- 2) установления красных линий в связи с образованием и (или) изменением земельного участка, расположенного в границах территории, применительно к которой не предусматривается осуществление деятельности по комплексному и устойчивому развитию территории, при условии, что такие установление, изменение, отмена влекут за собой исключительно изменение границ территории общего пользования.

Утвержденный проект межевания территории является основой для изготовления межевого плана с целью постановки образуемых и изменяемых земельных участков на кадастровый учет.

2. Обоснование принятых решений по проекту межевания.

Документацией по планировке территории предусмотрено комплексное развитие территории в границах земельного участка с кадастровым номером 23:33:0805002:473 в совокупности с соседним земельным участком 23:33:0805002:494. Площадь участка в границах межевания документации по планировке территории составляет 5,7765 га.

Формирование проектных границ земельных участков производится в пределах красных линий, ограничивающих территорию разработки проекта межевания и отделяющих территории общего пользования от внутриквартальных территорий, подлежащих передаче физическим и юридическим лицам на различном праве. Границы земельных участков устанавливаются по красным линиям, границам смежных земельных участков (при их наличии) и проездов, естественным границам, границам отвода магистральных инженерно-транспортных коммуникаций и существующим объектам капитального строительства. Границы проектируемых земельных участков установлены в

зависимости от функционального назначения территориальной зоны и обеспечения условий эксплуатации объектов недвижимости и земельных участков, включая проезды, проходы к ним, путем установления границ территорий общего пользования, в том числе внутри красных линий, а также путем установления зон действия ограничений на право доступа к земельным участкам (объектам недвижимости);

Проект межевания территории выполнен в масштабе 1:1000, 1:3000 и представлен в графических материалах.

Проект межевания территории включает:

1. Красные линии, установленные проектом планировки;
2. Границы образуемых и изменяемых земельных участков, планируемых для предоставления физическим и юридическим лицам для строительства;
3. Границы образуемых земельных участков, предназначенных для размещения объектов капитального строительства местного значения;
4. Границы зон с особыми условиями использования территории (границы санитарно-защитных зон);
5. Границы территорий общего пользования, территорий участков линейных объектов (участки размещения линейных объектов в составе территорий общего пользования).

Линии отступа от красных линий в целях определения места допустимого размещения зданий и сооружений частично совпадают с красными линиями. Проектом планировки территории предлагается установление красных линий с целью закрепления проектируемой системы улично-дорожной сети, а также с целью формирования новых территорий общего пользования. В результате данных проектных решений часть ранее сформированных и предоставленных земельных участков располагается за красными линиями на территориях общего пользования. Проектируемый земельный участок расположен на следующих территориях Туапсинского района Краснодарского края:

- Новомихайловское городское поселение (населенный пункт – село Ольгинка)

Используемая система координат – МСК-23.

Используемая система высот – Балтийская.

Согласно Правилам землепользования и застройки Новомихайловского городского поселения Туапсинского района, проектируемые земельные участки расположены в зоне застройки многоэтажными жилыми домами (Ж4).

Согласно ГП, ПЗЗ Новомихайловского городского поселения, а также данным Росреестра, проектируемый земельный участок с КН 23:33:0805002:473 расположен в границах зон с особыми условиями использования территории:

- Часть водоохранной зоны (частично) реки Ту по данным Росреестра;
- Часть водоохранной зоны (частично) реки Кабак по данным Росреестра;

- Граница третьего пояса санитарной охраны водозабора;
- Граница второго и третьего пояса санитарной охраны водозабора;
- Прибрежная защитная полоса (частично) по данным Росреестра;
- Граница береговой полосы (территория общего пользования);
- Территория, подверженная риску возникновения ЧС природного характера (Активная эрозия временных мелких водотоков. Отдельные оползневые процессы) (частично);
- Граница зоны затопления 2010 года;
- СЗЗ объектов водозаборных сооружений;
- Граница I и II зон санитарной охраны курортов (Согласно материалам обоснования генеральных планов поселений муниципального образования Туапсинский район границы зон санитарной охраны курортов в утвержденном проекте Округа санитарной охраны курортов Туапсинского района указаны некорректно, цифровая версия отсутствует, в государственный реестр кадастра недвижимости границы не включены. В связи с этим в графических материалах генеральных планов поселений муниципального образования Туапсинский район границы зон санитарной охраны курортов нанесены с условной степенью точности и подлежат дополнительному внесению изменений после утверждения проекта корректировки округа санитарной охраны Туапсинской группы курортов);
- Охранная зона инженерных коммуникаций.

3. Перечень и сведения о площади образуемых земельных участков.

Разрабатываемый проект межевания расположен в кадастровом квартале: 23:33:0805002. Категория земель – Земли населённых пунктов.

Проект межевания территории, в соответствии со статьями 11.4 и 11.6 Земельного кодекса РФ первым этапом предусматривает перераспределение границ земельного участка с КН 23:33:0805002:473 сохраненного в измененных границах, площадью 40624 кв.м, категория земель - Земли населённых пунктов, вид разрешенного использования – «для размещения среднеэтажных и многоэтажных домов, в том числе со встроенно-пристроенными на 1-ом этаже помещениями общественного значения» и земельного участка с КН 23:33:0805002:494 сохраненного в измененных границах, площадью 17141 кв.м с разрешенным использованием земельного участка «Общественное использование объектов капитального строительства (3.0), Многоэтажная жилая застройка (высотная застройка) (2.6)»

К сохраненному в измененных границах земельному участку с кадастровым номером 23:33:0805002:473 предполагается основной доступ от территории общего пользования (Земельный участок в составе ЕЗП с КН 23:33:0000000:449), по территории ЗУ (земельные участки (территории) общего пользования) с КН 23:33:0805002:2569, по неучтенным землям Новомихайловского городского поселения в границах КК 23:33:0805002.

Образование земельных участков, которые находятся в государственной или муниципальной собственности и перераспределение, объединение, раздел между которыми осуществляется, предоставлены на одном виде права одному и тому же лицу.

Так как на стадии проекта межевания территории невозможно предусмотреть земельные участки для строительства каждого линейного объекта в отдельности, проектом предусмотрены земельные участки для строительства всех видов линейных объектов в комплексе. При необходимости в последующем возможно формирование частей земельных участков для строительства определенного линейного объекта.

5. Техничко-экономические показатели по проекту межевания территории

№п/п	Наименование показателей	Единица измерения	Количество (в том числе площадь сервитутов)	Примечание
1	2	3	4	5
1	Площадь территории в границах проекта межевания территории.	га	4,0624	
	Площадь территории в красных линиях элемента планировочной структуры (микрорайона)	га	5,7765	
	Территории, подлежащие межеванию, в том числе:	га	5,7765	
2	Образуемые, изменяемые земельные участки или их части, в том числе: - Земельный участок для размещения среднеэтажных и многоэтажных домов, в том числе со встроенно-пристроенными на 1-ом этаже помещениями общественного значения (участок 23:33:0805002:473:ЗУ 1) - Земельный участок под общественное использование объектов капитального строительства (3.0), Многоэтажная жилая застройка (высотная застройка) (2.6) (ЗУ с КН 23:33:0805002:494:ЗУ2)	га	4,0624 1,7141	

6. Техничко-экономические показатели по образуемым, изменяемым земельным участкам и их частям

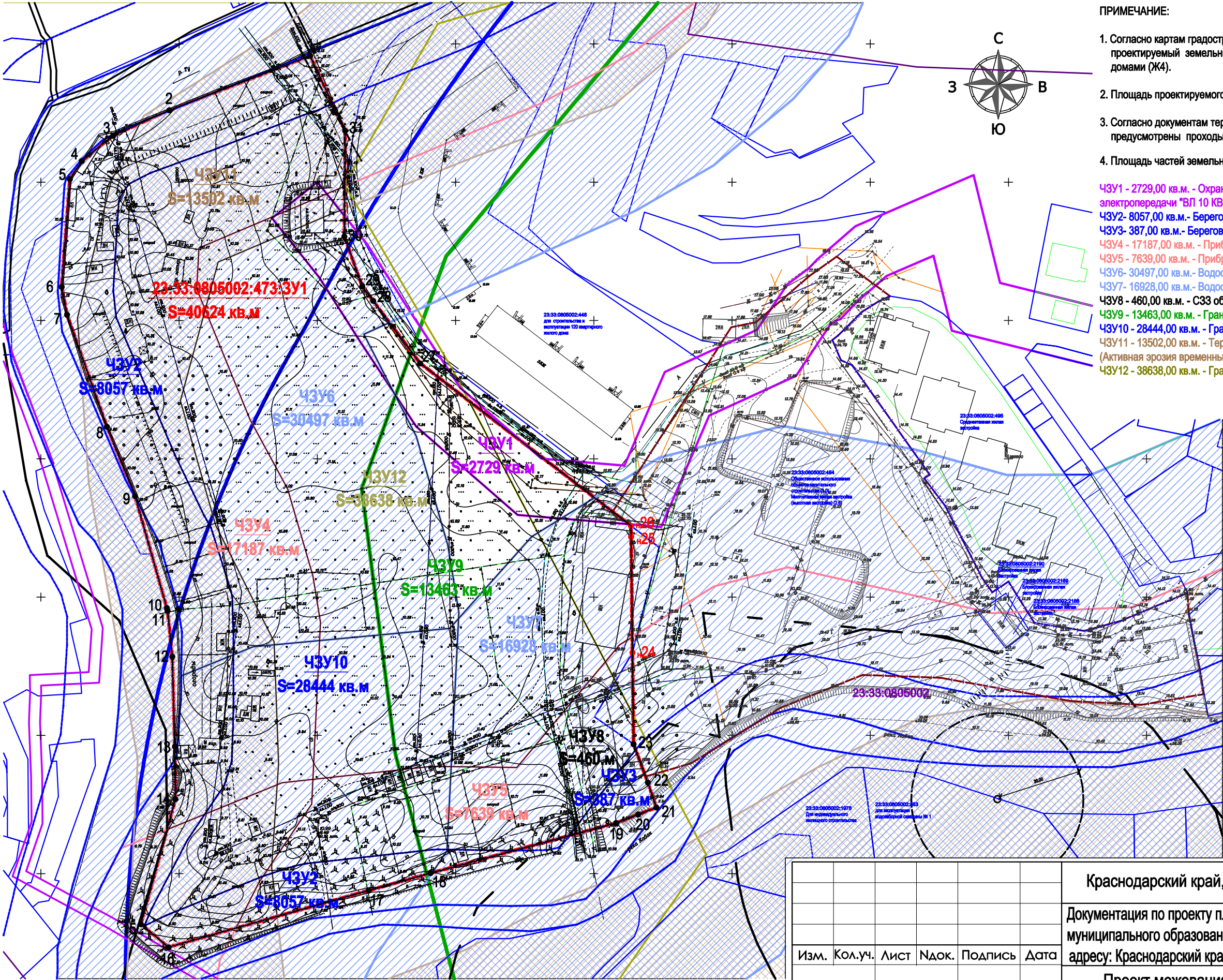
№п/п	№ земельного участка	Вид разрешенного использования земельного участка	Площадь земельного участка (нормативная)	Примечание (порядок образования)
			Фактическая (в том числе площадь сервитутов), кв.м	
1	2	3	4	5
1	ЗУ 1	Земельный участок для санаторной деятельности (9.2.1) Земельный участок для размещения	- 40624,0	Сохранен в измененных границах ЗУ с КН 23:33:0805002:473

		среднеэтажных и многоэтажных домов, в том числе со встроенно-пристроенными на 1-ом этаже помещениями общественного значения		
2	ЗУ2	Общественное использование объектов капитального строительства (3.0), Многоэтажная жилая застройка (высотная застройка) (2.6)	-	Сохранен в измененных границах ЗУ с КН 23:33:0805002:494
			17141,0	

4. Перечень образуемых и изменяемых земельных участков на кадастровом плане территории, с указанием площади образуемых и изменяемых земельных участков, и их частей, а так же вида разрешенного использования земельного участка (таб. 1)

Условный номер земельного участка на чертеже	Учетный номер кадастрового квартала	Кадастровый номер исходного земельного участка	Вид разрешенного использования образуемых земельных участков в соответствии с Классификатором видов разрешенного использования земельных участков, утвержденным приказом Минэкономразвития России от 01 сентября 2014 года № 540	Площадь земельного участка, кв. м.
23:33:0805002:473:ЗУ 1	23:33:0805002	23:33:0805002:473	для размещения среднеэтажных и многоэтажных домов, в том числе со встроенно-пристроенными на 1-ом этаже помещениями общественного значения	40624
ЧЗУ1			Охранная зона инженерных коммуникаций (Охранная зона воздушной линии электропередачи "ВЛ 10 КВ ОТ ТП Н-85 ДО ТП Н-267 П/СТ ОЛЬГИНКА")	2729
ЧЗУ2			Береговая полоса	8057
ЧЗУ3			Береговая полоса	387
ЧЗУ4			Прибрежная защитная полоса	17187
ЧЗУ5			Прибрежная защитная полоса	7639
ЧЗУ6			Водоохранная зона реки Ту	30497
ЧЗУ7			Водоохранная зона реки Кабак	16928
ЧЗУ8			СЗЗ объектов водозаборных сооружений	460
ЧЗУ9			Граница третьего пояса санитарной охраны водозабора	13463
ЧЗУ10			Граница второго и третьего пояса санитарной охраны водозабора	28444
ЧЗУ11			Территория, подверженная риску возникновения ЧС природного характера (Активная эрозия временных мелких водотоков. Отдельные оползневые процессы)	13502
ЧЗУ12			Граница зоны затопления 2010 года	38638

Инв. N док.	
Подпись и дата	
Взам. инв. N	



- ПРИМЕЧАНИЕ:
1. Согласно картам градостроительного зонирования ПЗЗ Новомихайловского городского поселения, проектируемый земельный участок расположен в зоне застройки многоквартирными жилыми домами (Ж4).
 2. Площадь проектируемого земельного участка составляет **23:33:0805002:473 - 40624,00 кв. м**
 3. Согласно документам территориального планирования чрез проектируемую территорию предусмотрены проходы к водным объектам общего пользования и береговым полосам.
 4. Площадь частей земельного участка составляет:
ЧЗУ1 - 2729,00 кв.м. - Охранная зона инженерных коммуникаций (Охранная зона воздушной линии электропередачи "ВЛ 10 КВ ОТ ТП Н-85 ДО ТП Н-267 П/СТ ОЛЫГИНКА")
ЧЗУ2- 8057,00 кв.м.- Береговая полоса (территория общего пользования)
ЧЗУ3- 387,00 кв.м.- Береговая полоса (территория общего пользования)
ЧЗУ4 - 17187,00 кв.м. - Прибрежная защитная полоса
ЧЗУ5 - 7639,00 кв.м. - Прибрежная защитная полоса
ЧЗУ6- 30497,00 кв.м.- Водоохранная зона реки Ту
ЧЗУ7- 16928,00 кв.м.- Водоохранная зона реки Кабак
ЧЗУ8 - 460,00 кв.м. - СЗЗ объектов водозаборных сооружений
ЧЗУ9 - 13463,00 кв.м. - Граница третьего пояса санитарной охраны водозабора
ЧЗУ10 - 28444,00 кв.м. - Граница второго и третьего пояса санитарной охраны водозабора
ЧЗУ11 - 13502,00 кв.м. - Территория, подверженная риску возникновения ЧС природного характера (Активная эрозия временных мелких водотоков. Отдельные оползневые процессы)
ЧЗУ12 - 38638,00 кв.м. - Граница зоны затопления 2010 года

- УСЛОВНЫЕ ОБОЗНАЧЕНИЯ
- Граница проекта планировки территории
 - Границы участков, стоящих на кадастровом учете
 - ЧЗУ
 - Водоохранная зона (по данным Росреестра)
 - Прибрежная защитная полоса
 - Территория, подверженная риску возникновения ЧС природного характера (Активная эрозия временных мелких водотоков. Отдельные оползневые процессы)
 - Охранная зона инженерных коммуникаций
 - Граница зоны затопления 2010 года
 - Граница береговой полосы (территория общего пользования)
 - СЗЗ объектов водозаборных сооружений
 - Граница водозабора (граница второго пояса санитарной охраны водозабора)
 - Граница третьего пояса санитарной охраны водозабора
 - Граница второго и третьего пояса санитарной охраны водозабора

						Краснодарский край, Туапсинский район				
						Документация по проекту планировки и проекту межевания территории в границах муниципального образования Туапсинский район по объекту:«Жилой комплекс по адресу: Краснодарский край, п. Ольгинка кадастровый номер 23:33:0805002:473».				
Изм.	Кол.уч.	Лист	НДОК.	Подпись	Дата	Проект межевания территории (утверждаемая часть)		Стадия	Лист	Листов
								ПД	1	
						Чертеж межевания территории М 1:1000		МУП "АГЦ Туапсинского района"		
Исполнитель		Верхолетова О.Д.								

ВЕДОМОСТЬ КООРДИНАТ ЗУ с КН 23:33:0805002:473

Условный номер земельного участка с КН 23:33:0805002:473

Площадь земельного участка - 40624 кв.м.

Система координат МСК - 23

Обозначение характерных точек границ	Координаты, м	
	X	Y
1	2	3
1	385 745.73	1 372 547.35
2	385 726.03	1 372 496.47
3	385 716.91	1 372 476.08
4	385 707.68	1 372 464.78
5	385 701.17	1 372 460.48
6	385 662.21	1 372 457.51
7	385 652.08	1 372 459.45
8	385 611.57	1 372 473.88
9	385 586.54	1 372 484.05
10	385 546.30	1 372 495.50
11	385 545.03	1 372 495.83
12	385 528.24	1 372 497.52
13	385 495.98	1 372 498.46
14	385 476.96	1 372 498.65
15	385 431.74	1 372 486.16
16	385 423.37	1 372 496.16
17	385 443.89	1 372 568.56
18	385 450.18	1 372 590.93
19	385 468.28	1 372 658.08
20	385 471.37	1 372 666.04
21	385 473.95	1 372 672.67
22	385 482.92	1 372 669.56
23	385 496.85	1 372 664.39
н24	385 529.85	1 372 663.99
н25	385 571.75	1 372 663.51
н26	385 575.78	1 372 663.45
27	385 634.53	1 372 587.19
28	385 657.13	1 372 570.16
29	385 662.35	1 372 566.22
30	385 680.40	1 372 559.78
31	385 718.67	1 372 560.08

**КОординАТЫ ЧЗУ 1
В СИСТЕМЕ МСК 23**

ЧЗУ 1 - 2729 кв.м.

Координаты, м

Значение по оси "X"	Значение по оси "Y"
385 700.10	1 372 550.02
385 687.79	1 372 559.84
385 680.39	1 372 559.78
385 662.35	1 372 566.22
385 657.13	1 372 570.16
385 634.53	1 372 587.19
385 606.02	1 372 624.20
385 600.04	1 372 631.06
385 599.96	1 372 632.06
385 576.35	1 372 662.70
385 579.68	1 372 622.47
385 611.67	1 372 585.76
385 642.18	1 372 565.64
385 665.48	1 372 550.77
385 686.99	1 372 533.61

**КОординАТЫ ЧЗУ 2
В СИСТЕМЕ МСК 23**

ЧЗУ 3 - 8057 кв.м.

Координаты, м

Значение по оси "X"	Значение по оси "Y"
385 745.73	1 372 547.35
385 728.55	1 372 555.43
385 726.11	1 372 550.46
385 725.46	1 372 548.05
385 712.04	1 372 513.29
385 703.31	1 372 489.48
385 699.49	1 372 482.03
385 696.14	1 372 479.50
385 693.04	1 372 478.16
385 660.68	1 372 476.17
385 651.03	1 372 477.25
385 601.33	1 372 498.50
385 579.39	1 372 509.07
385 575.17	1 372 511.51
385 552.23	1 372 518.70
385 549.90	1 372 519.23
385 540.81	1 372 519.42
385 537.28	1 372 519.64
385 524.12	1 372 519.59
385 502.25	1 372 519.50
385 501.68	1 372 519.40
385 490.62	1 372 519.02
385 482.08	1 372 516.39
385 462.19	1 372 503.01
385 437.22	1 372 490.00
385 431.11	1 372 487.39
385 434.93	1 372 495.41
385 435.42	1 372 496.54
385 448.89	1 372 529.91
385 449.37	1 372 531.24
385 452.74	1 372 541.64
385 453.59	1 372 545.61
385 458.64	1 372 591.42
385 458.76	1 372 593.61
385 458.30	1 372 619.78
385 458.32	1 372 621.15
385 450.18	1 372 590.93
385 443.89	1 372 568.56
385 423.37	1 372 496.16
385 431.74	1 372 486.16
385 476.96	1 372 498.65
385 491.25	1 372 498.51
385 528.46	1 372 497.50
385 545.03	1 372 495.83
385 546.00	1 372 495.57
385 586.55	1 372 484.04
385 611.57	1 372 473.88
385 652.08	1 372 459.45
385 662.21	1 372 457.51
385 701.07	1 372 460.57
385 707.68	1 372 464.78
385 716.91	1 372 476.08
385 724.10	1 372 492.14

**КОординАТЫ ЧЗУ 3
В СИСТЕМЕ МСК 23**

ЧЗУ 3 - 387 кв.м.

Координаты, м

Значение по оси "X"	Значение по оси "Y"
385 494.77	1 372 665.16
385 482.84	1 372 669.59
385 473.95	1 372 672.67
385 471.37	1 372 666.04
385 468.28	1 372 658.08
385 463.75	1 372 641.28
385 476.00	1 372 650.34
385 476.51	1 372 650.73

**КОординАТЫ ЧЗУ 4
В СИСТЕМЕ МСК 23**

ЧЗУ 4 - 17187 кв.м.

Координаты, м

Значение по оси "X"	Значение по оси "Y"
385 745.73	1 372 547.35
385 718.67	1 372 560.08
385 698.56	1 372 559.92
385 676.25	1 372 507.14
385 661.45	1 372 506.36
385 614.37	1 372 525.55
385 589.02	1 372 539.27
385 557.71	1 372 548.35
385 540.86	1 372 551.11
385 475.12	1 372 547.96
385 446.81	1 372 528.82
385 430.28	1 372 520.53
385 423.37	1 372 496.16
385 431.74	1 372 486.16
385 476.96	1 372 498.65
385 495.98	1 372 498.46
385 528.40	1 372 497.50
385 545.03	1 372 495.83
385 546.00	1 372 495.57
385 586.54	1 372 484.05
385 611.57	1 372 473.88
385 652.08	1 372 459.45
385 662.21	1 372 457.51
385 701.17	1 372 460.48
385 707.68	1 372 464.78
385 716.91	1 372 476.08
385 726.03	1 372 496.47

**КОординАТЫ ЧЗУ 5
В СИСТЕМЕ МСК 23**

ЧЗУ 5 - 7639 кв.м.

Координаты, м

Значение по оси "X"	Значение по оси "Y"
385 535.55	1 372 663.93
385 529.85	1 372 663.99
385 496.85	1 372 664.39
385 482.80	1 372 669.54
385 473.95	1 372 672.67
385 471.40	1 372 666.12
385 468.28	1 372 658.08
385 450.18	1 372 590.93
385 443.89	1 372 568.56
385 423.37	1 372 496.16
385 431.74	1 372 486.16
385 465.88	1 372 495.59
385 482.85	1 372 537.26
385 488.80	1 372 591.29
385 488.34	1 372 622.15
385 532.72	1 372 659.37

**КООРДИНАТЫ ЧЗУ 6
В СИСТЕМЕ МСК 23**

ЧЗУ 6 - 30497 кв.м.	
Координаты, м	
Значение по оси "X"	Значение по оси "Y"
385 745.73	1 372 547.35
385 718.67	1 372 560.08
385 680.39	1 372 559.78
385 662.35	1 372 566.22
385 657.13	1 372 570.16
385 649.24	1 372 576.10
385 645.03	1 372 566.84
385 608.09	1 372 585.80
385 568.77	1 372 597.20
385 544.42	1 372 601.20
385 458.16	1 372 596.85
385 450.35	1 372 591.58
385 443.89	1 372 568.56
385 423.37	1 372 496.16
385 431.74	1 372 486.16
385 476.96	1 372 498.65
385 495.98	1 372 498.46
385 528.24	1 372 497.52
385 545.01	1 372 495.83
385 546.00	1 372 495.57
385 586.54	1 372 484.05
385 611.57	1 372 473.88
385 652.04	1 372 459.45
385 662.21	1 372 457.51
385 701.17	1 372 460.48
385 707.68	1 372 464.78
385 716.91	1 372 476.08
385 726.03	1 372 496.47

**КООРДИНАТЫ ЧЗУ 7
В СИСТЕМЕ МСК 23**

ЧЗУ 7 - 16927 кв.м.	
Координаты, м	
Значение по оси "X"	Значение по оси "Y"
385 585.91	1 372 650.29
385 575.78	1 372 663.45
385 571.75	1 372 663.51
385 529.85	1 372 663.99
385 496.85	1 372 664.39
385 482.92	1 372 669.56
385 473.95	1 372 672.67
385 471.37	1 372 666.04
385 468.28	1 372 658.08
385 450.18	1 372 590.93
385 443.89	1 372 568.56
385 423.37	1 372 496.16
385 431.74	1 372 486.16
385 476.96	1 372 498.65
385 491.25	1 372 498.51
385 492.10	1 372 499.07
385 512.72	1 372 500.65
385 521.47	1 372 500.73
385 531.99	1 372 526.73
385 538.68	1 372 597.88
385 571.82	1 372 627.53

**КООРДИНАТЫ ЧЗУ 8
В СИСТЕМЕ МСК 23**

ЧЗУ 8 - 460 кв.м.	
Координаты, м	
Значение по оси "X"	Значение по оси "Y"
385 493.43	1 372 665.65
385 482.92	1 372 669.56
385 473.95	1 372 672.67
385 471.37	1 372 666.04
385 468.28	1 372 658.08
385 461.36	1 372 632.43

**КООРДИНАТЫ ЧЗУ 9
В СИСТЕМЕ МСК 23**

ЧЗУ 9 - 13463 кв.м.	
Координаты, м	
Значение по оси "X"	Значение по оси "Y"
385 638.74	1 372 584.02
385 634.53	1 372 587.19
385 575.78	1 372 663.45
385 571.75	1 372 663.51
385 529.68	1 372 664.00
385 496.85	1 372 664.39
385 482.85	1 372 669.60
385 473.95	1 372 672.67
385 471.37	1 372 666.04
385 468.28	1 372 658.08
385 450.18	1 372 590.93
385 449.83	1 372 589.58
385 493.13	1 372 578.25
385 589.30	1 372 566.04
385 638.74	1 372 584.02

**КООРДИНАТЫ ЧЗУ 10
В СИСТЕМЕ МСК 23**

ЧЗУ 10 - 28444 кв.м.	
Координаты, м	
Значение по оси "X"	Значение по оси "Y"
385 676.38	1 372 561.22
385 662.35	1 372 566.22
385 657.13	1 372 570.16
385 634.53	1 372 587.19
385 575.78	1 372 663.45
385 571.75	1 372 663.51
385 529.85	1 372 663.99
385 496.85	1 372 664.39
385 482.92	1 372 669.56
385 473.95	1 372 672.67
385 471.40	1 372 666.12
385 468.28	1 372 658.07
385 450.18	1 372 590.93
385 443.89	1 372 568.42
385 423.37	1 372 496.16
385 431.74	1 372 486.16
385 476.96	1 372 498.65
385 495.98	1 372 498.46
385 528.24	1 372 497.52
385 533.73	1 372 496.97
385 553.23	1 372 502.78
385 564.80	1 372 506.71
385 579.21	1 372 512.07
385 605.59	1 372 523.32
385 636.12	1 372 539.03

**КООРДИНАТЫ ЧЗУ 11
В СИСТЕМЕ МСК 23**

ЧЗУ 11- 13502 кв.м.

Координаты, м

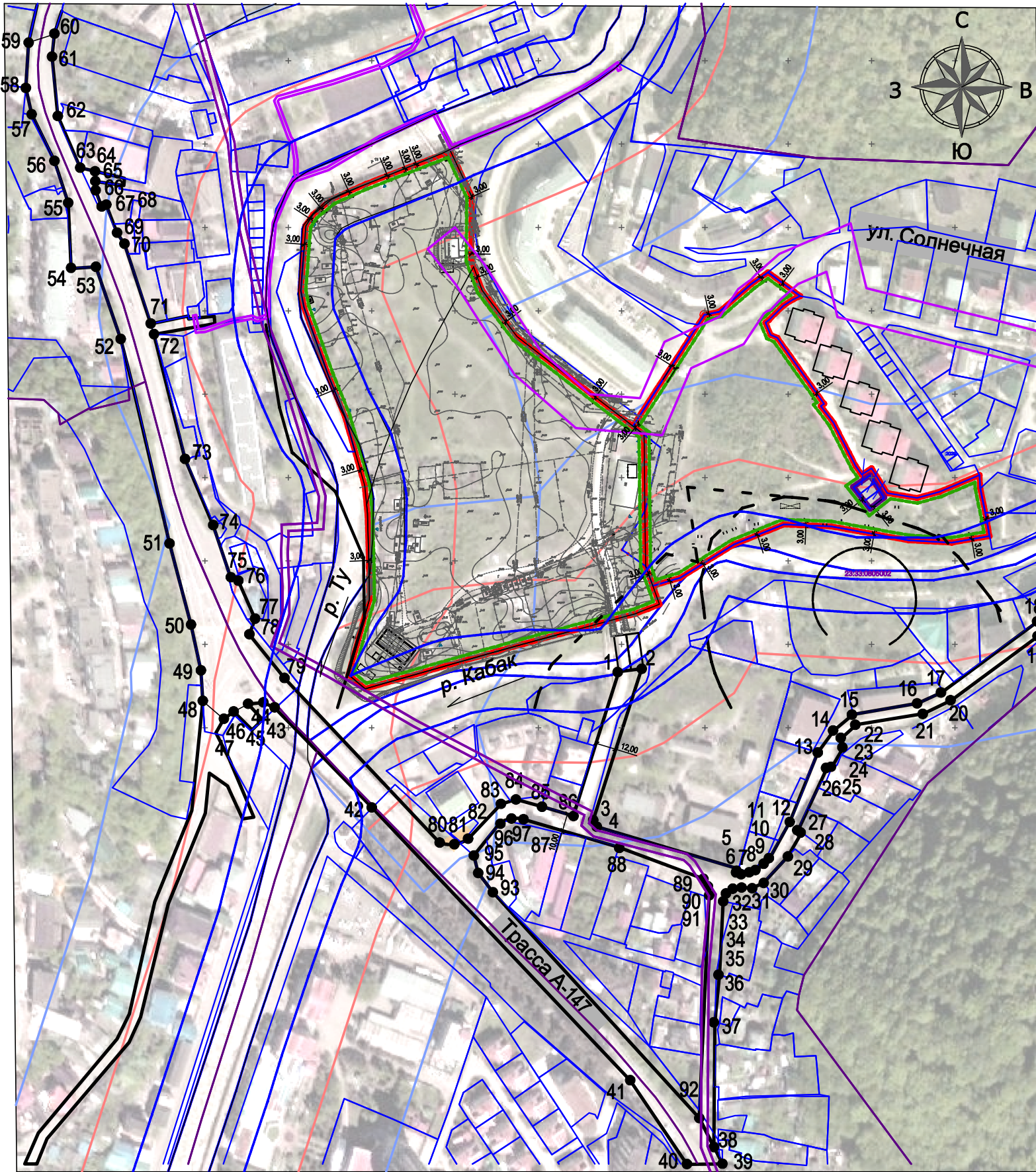
Значение по оси "X"	Значение по оси "Y"
385 745.73	1 372 547.35
385 718.67	1 372 560.08
385 690.43	1 372 559.86
385 688.27	1 372 554.44
385 671.15	1 372 514.09
385 620.97	1 372 500.46
385 576.11	1 372 513.17
385 533.79	1 372 534.35
385 489.88	1 372 535.96
385 452.16	1 372 533.45
385 434.52	1 372 535.44
385 423.37	1 372 496.16
385 431.74	1 372 486.16
385 476.96	1 372 498.65
385 528.46	1 372 497.50
385 545.01	1 372 495.83
385 546.00	1 372 495.57
385 586.54	1 372 484.05
385 611.57	1 372 473.88
385 639.21	1 372 464.03
385 650.81	1 372 463.23
385 700.26	1 372 475.37
385 721.25	1 372 485.78
385 726.03	1 372 496.47

**КООРДИНАТЫ ЧЗУ 12
В СИСТЕМЕ МСК 23**

ЧЗУ 12 - 38638 кв.м.

Координаты, м

Значение по оси "X"	Значение по оси "Y"
385 745.78	1 372 547.37
385 718.67	1 372 560.08
385 680.40	1 372 559.78
385 662.35	1 372 566.22
385 657.13	1 372 570.16
385 634.53	1 372 587.19
385 620.96	1 372 604.79
385 507.37	1 372 664.26
385 496.85	1 372 664.39
385 482.85	1 372 669.60
385 473.95	1 372 672.67
385 471.37	1 372 666.04
385 468.28	1 372 658.07
385 450.18	1 372 590.93
385 443.89	1 372 568.56
385 423.37	1 372 496.16
385 431.74	1 372 486.16
385 476.96	1 372 498.65
385 495.98	1 372 498.46
385 528.40	1 372 497.50
385 544.84	1 372 495.85
385 546.00	1 372 495.57
385 586.55	1 372 484.04
385 611.57	1 372 473.88
385 652.04	1 372 459.45
385 662.21	1 372 457.51
385 701.17	1 372 460.48
385 707.68	1 372 464.78
385 716.91	1 372 476.08
385 726.03	1 372 496.47



Каталог координат		
обозначение характерных точек границ ЗУ	координаты, м (система МСК-23)	
	значение по оси "Х"	значение по оси "У"
1	385 433.59	1 372 648.31
2	385 435.35	1 372 662.06
3	385 344.61	1 372 632.97
4	385 340.63	1 372 635.11
5	385 315.36	1 372 720.06
6	385 313.35	1 372 719.37
7	385 312.26	1 372 722.40
8	385 313.43	1 372 727.25
9	385 314.44	1 372 730.24
10	385 318.25	1 372 735.52
11	385 321.91	1 372 739.04
12	385 343.48	1 372 750.90
13	385 385.13	1 372 767.68
14	385 398.48	1 372 777.57
15	385 407.95	1 372 788.93
16	385 414.71	1 372 828.00
17	385 421.27	1 372 842.35
18	385 463.86	1 372 900.02
19	385 455.06	1 372 900.25
20	385 416.60	1 372 848.09
21	385 408.43	1 372 831.42
22	385 401.85	1 372 790.92
23	385 394.03	1 372 782.18
24	385 388.35	1 372 783.21
25	385 376.69	1 372 776.31
26	385 375.99	1 372 773.34
27	385 338.67	1 372 756.10
28	385 337.45	1 372 758.23
29	385 322.80	1 372 749.83
30	385 306.91	1 372 735.27
31	385 303.74	1 372 728.36
32	385 304.15	1 372 721.99
33	385 303.46	1 372 716.70
34	385 300.61	1 372 712.64
35	385 295.90	1 372 710.99
36	385 251.95	1 372 708.80
37	385 223.44	1 372 706.00
38	385 148.49	1 372 705.40
39	385 138.32	1 372 710.52
40	385 138.14	1 372 689.18
41	385 188.42	1 372 655.14
42	385 351.98	1 372 500.38
43	385 412.05	1 372 441.73
44	385 415.04	1 372 435.01
45	385 414.18	1 372 425.85
46	385 409.55	1 372 417.18
47	385 405.20	1 372 411.32

48	385 416.00	1 372 398.68
49	385 434.40	1 372 397.58
50	385 461.87	1 372 391.63
51	385 510.49	1 372 378.69
52	385 633.15	1 372 349.41
53	385 676.43	1 372 334.53
54	385 675.11	1 372 319.10
55	385 714.84	1 372 317.92
56	385 739.80	1 372 309.28
57	385 767.87	1 372 295.97
58	385 783.72	1 372 292.47
59	385 810.85	1 372 294.18
60	385 816.05	1 372 309.82
61	385 802.50	1 372 308.19
62	385 766.84	1 372 311.65
63	385 735.86	1 372 325.07
64	385 733.70	1 372 334.02
65	385 727.57	1 372 334.18
66	385 723.13	1 372 334.33
67	385 712.41	1 372 337.98
68	385 713.53	1 372 340.75
69	385 696.71	1 372 347.24
70	385 690.06	1 372 351.68
71	385 642.50	1 372 367.33
72	385 635.86	1 372 369.39
73	385 561.18	1 372 388.04
74	385 521.45	1 372 404.90
75	385 490.21	1 372 415.34
76	385 488.02	1 372 419.99
77	385 465.24	1 372 430.04
78	385 455.88	1 372 426.66
79	385 429.62	1 372 447.67
80	385 330.92	1 372 540.84
81	385 330.13	1 372 549.62
82	385 333.30	1 372 557.85
83	385 354.14	1 372 577.56
84	385 356.98	1 372 586.58
85	385 352.62	1 372 602.22
86	385 346.80	1 372 621.08
87	385 345.08	1 372 591.13
88	385 327.90	1 372 649.27
89	385 309.41	1 372 699.07
90	385 304.82	1 372 701.78
91	385 299.54	1 372 702.59
92	385 165.89	1 372 696.64
93	385 301.31	1 372 572.77
94	385 312.90	1 372 563.92
95	385 323.34	1 372 561.34
96	385 342.75	1 372 576.94
97	385 346.31	1 372 583.80

УСЛОВНЫЕ ОБОЗНАЧЕНИЯ

- Границы участков, стоящих на кадастровом учете
- Границы проектируемых ЗУ
- Кадастровые номера земельных участков
- Кадастровый номер кадастрового квартала
- Проектируемые границы зон планируемого размещения объектов кап. строительства (линии минимального отступа от границ ЗУ и красных линий)
- Красные линии
- Координаты поворотных точек красных линий в системе МСК 23

Водоохранная зонаПрибрежная защитная полосаОхранная зона инженерных коммуникацийГраница береговой полосы (территория общего пользования)СЗЗ объектов водозаборных сооружений

ПРИМЕЧАНИЕ:

1. Согласно картам градостроительного зонирования ПЗЗ Новомихайловского городского поселения, проектируемые земельные участки расположены в зоне застройки многоквартирными жилыми домами (Ж4).
2. Площадь проектируемых земельных участков составляет :
- ЗУ1 23:33:0805002:473 - 40624,00 кв.м. - (для размещения среднетажных и многоквартирных домов, в том числе со встроенно-пристроенными на 1-ом этаже помещениями общественного значения);**
- ЗУ2 23:33:0805002:494 - 17141,00 кв.м. - (Общественное использование объектов капитального строительства (3.0), Многоэтажная жилая застройка (высотная застройка) (2.6));**

Краснодарский край, Туапсинский район

Документация по проекту планировки и проекту межевания территории в границах муниципального образования Туапсинский район по объекту: «Жилой комплекс по адресу: Краснодарский край, п. Ольгинка кадастровый номер 23:33:0805002:473».

Проект межевания территории (утверждаемая часть)

Стадия	Лист	Листов
ПД	2	

Чертеж красных линий М 1:3000

МУП "АГЦ
Туапсинского района"

Исполнитель Верхолетова О.Д.

Заказчик: ООО «Метрикс Ольгинка»

ВНЕСЕНИЕ ИЗМЕНЕНИЙ В ДОКУМЕНТАЦИЮ ПО ПЛАНИРОВКЕ ТЕРРИТОРИИ (ПРОЕКТ МЕЖЕВАНИЯ ТЕРРИТОРИИ)

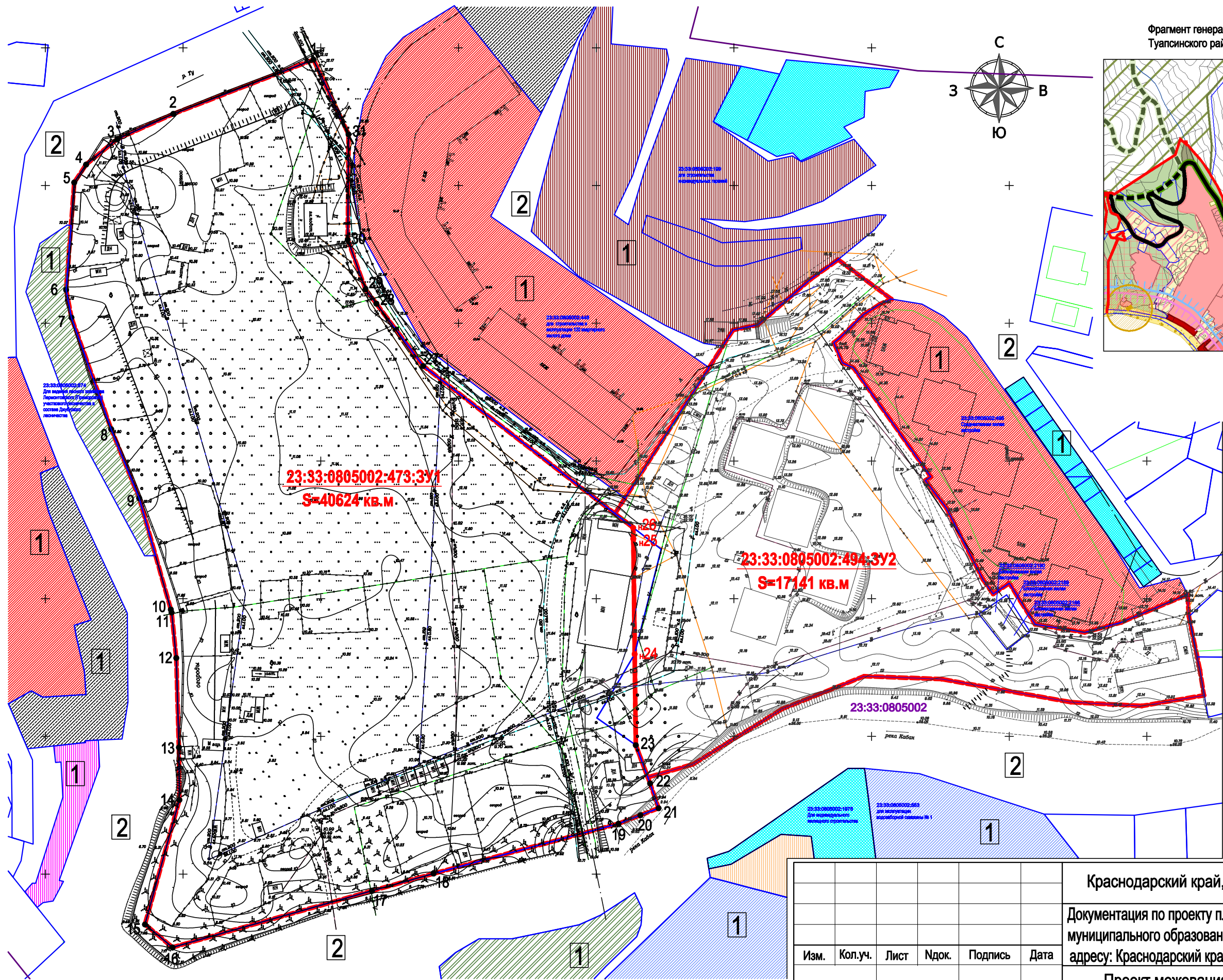
**Объект: «Документация по проекту планировки и проекту
межевания территории в границах муниципального образования
Туапсинский район по объекту: «Жилой комплекс по адресу:
Краснодарский край, п. Ольгинка кадастровый номер
23:33:0805002:473»**

Том 2 Часть 2

Материалы по обоснованию проекта планировки территории

**Автор тома: МУП «АГЦ Туапсинского района»
г. Туапсе, 2021**

Фрагмент генерального плана Новомихайловского городского поселения
Туапсинского района (схема зон с особыми условиями использования территории)

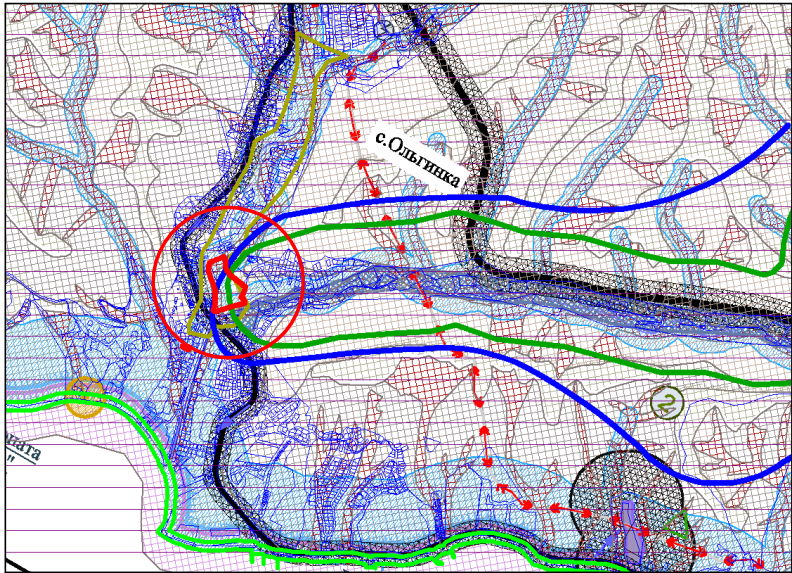


- УСЛОВНЫЕ ОБОЗНАЧЕНИЯ
- Граница проекта планировки территории
 - Границы участков, стоящих на кадастровом учете
 - Кадастровый номер земельного участка
 - Граница кадастрового квартала
 - Проектируемые земельные участки
 - Земельные участки, учтенные в кадастре
 - Неучтенные земли Новомихайловского городского поселения
 - Земельные участки для объектов жилищного строительства
 - Земельные участки для индивидуальной жилой застройки
 - Земельные участки для объектов общественно-делового значения
 - Земельные участки под иными объектами специального назначения
 - Земельные участки (территории) общего пользования
 - Земельные участки для размещения объектов технического и инженерного обеспечения

						Краснодарский край, Туапсинский район					
						Документация по проекту планировки и проекту межевания территории в границах муниципального образования Туапсинский район по объекту: «Жилой комплекс по адресу: Краснодарский край, п. Ольгинка кадастровый номер 23:33:0805002:473».					
Изм.	Кол.уч.	Лист	Ндок.	Подпись	Дата	Проект межевания территории (утверждаемая часть)		Стадия	Лист	Листов	
								ПД	1		
								МУП "АГЦ Туапсинского района"			
Исполнитель	Верхолетова О.Д.				Схема, отображающая границы существующих земельных участков М 1:1000						

Взам. инв. N
Подпись и дата
Инв. N док.

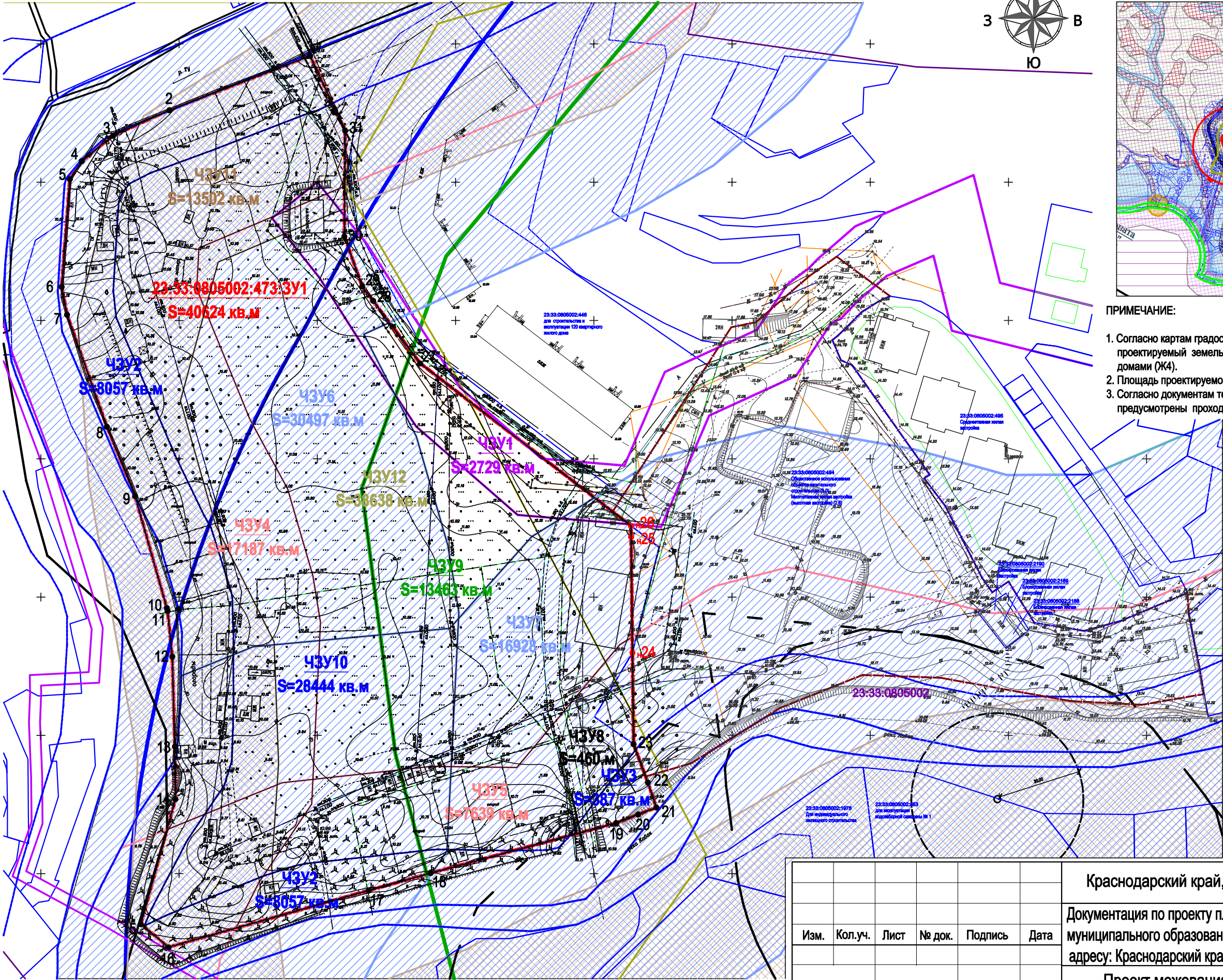
ПРИМЕЧАНИЕ:
1. Согласно картам градостроительного зонирования ПЗЗ Новомихайловского городского поселения, проектируемый земельный участок расположен в зоне застройки многоквартирными жилыми домами (Ж4).
2. Площадь проектируемого земельного участка составляет 23:33:0805002:473 - 40624,00 кв. м
3. Согласно документам территориального планирования чрез проектируемую территорию предусмотрены проходы к водным объектам общего пользования и береговым полосам.



- ПРИМЕЧАНИЕ:
1. Согласно картам градостроительного зонирования ПЗЗ Новомихайловского городского поселения, проектируемый земельный участок расположен в зоне застройки многоквартирными жилыми домами (ЖК4).
 2. Площадь проектируемого земельного участка составляет **23:33:0805002:473 - 40624,00 кв. м**
 3. Согласно документам территориального планирования через проектируемую территорию предусмотрены проходы к водным объектам общего пользования и береговым полосам.

УСЛОВНЫЕ ОБОЗНАЧЕНИЯ

- Граница проекта планировки территории
- Границы участков, стоящих на кадастровом учете
- Части земельных участков
- Водоохранная зона (по данным Росреестра)
- Прибрежная защитная полоса
- Территория, подверженная риску возникновения ЧС природного характера (Активная эрозия временных мелких водотоков)
- Отдельные оползневые процессы
- Охранная зона инженерных коммуникаций
- Граница зоны затопления 2010 года
- Граница береговой полосы (территория общего пользования)
- СЗЗ объектов водозаборных сооружений
- Граница водозабора (граница второго пояса санитарной охраны водозабора)
- Граница третьего пояса санитарной охраны водозабора
- Граница второго и третьего пояса санитарной охраны водозабора



						Краснодарский край, Туапсинский район				
						Документация по проекту планировки и проекту межевания территории в границах муниципального образования Туапсинский район по объекту:«Жилой комплекс по адресу: Краснодарский край, п. Ольгинка кадастровый номер 23:33:0805002:473».				
Изм.	Кол.уч.	Лист	№ док.	Подпись	Дата	Проект межевания территории (утверждаемая часть)		Стадия	Лист	Листов
								ПД	1	
						Схема особых условий М 1:1000		МУП "АГЦ Туапсинского района"		
Исполнитель	Верхолетова О.Д.									

Взам. инв. N	
Подпись и дата	
Инв. N док.	



АДМИНИСТРАЦИЯ МУНИЦИПАЛЬНОГО ОБРАЗОВАНИЯ
ТУАПСИНСКИЙ РАЙОН

ПОСТАНОВЛЕНИЕ

от 16.08.2024

№ 1292

г. Туапсе

**О разрешении внесения изменений
в документацию по планировке территории,
утвержденную постановлением администрации
муниципального образования Туапсинского
района от 23 июня 2021 г. № 939 «Об утверждении
документации по проекту планировке и проекту
межевания территории в границах муниципального
образования Туапсинский район по объекту:
«Жилой комплекс по адресу: Краснодарский край,
п. Ольгинка, кадастровый номер 23:33:0805002:473»**

В соответствии Градостроительным кодексом Российской Федерации, заявлением ООО «Метрикс Ольгинка» п о с т а н о в л я ю:

1. Разрешить внести изменения в документацию по планировке территории в границах муниципального образования Туапсинский район по объекту: «Жилой комплекс по адресу: Краснодарский край, п. Ольгинка», утвержденную постановлением администрации муниципального образования Туапсинский район от 23 июня 2021 г. № 939 «Об утверждении документации по проекту планировке и проекту межевания территории в границах муниципального образования Туапсинский район по объекту: «Жилой комплекс по адресу: Краснодарский край, п. Ольгинка, кадастровый номер 23:33:0805002:473».

2. Опубликовать настоящее постановление в средствах массовой информации Туапсинского района.

3. Разместить настоящее постановление на официальном сайте администрации муниципального образования Туапсинский район в информационно-телекоммуникационной сети «Интернет».

4. Отделу обеспечения градостроительной деятельности управления архитектуры и градостроительства администрации муниципального

образования Туапсинский район (Ткачев С.В.) разместить настоящее постановление в информационной системе обеспечения градостроительной деятельности муниципального образования Туапсинский район.

5. Контроль за выполнением настоящего постановления возложить на заместителя главы администрации муниципального образования Туапсинский район Уйданова А.В.

6. Постановление вступает в силу со дня его подписания.

Глава
муниципального образования
Туапсинский район



В.В. Мазнинов



**АДМИНИСТРАЦИЯ МУНИЦИПАЛЬНОГО ОБРАЗОВАНИЯ
ТУАПСИНСКИЙ РАЙОН**

ПОСТАНОВЛЕНИЕ

от 23.06.2021

№ 939

г. Туапсе

**Об утверждении документации
по проекту планировке и проекту межевания
территории в границах муниципального образования
Туапсинский район по объекту: «Жилой комплекс
по адресу: Краснодарский край, п. Ольгинка,
кадастровый номер 23:33:0805002:473»**

В соответствии с Градостроительным кодексом Российской Федерации, Уставом муниципального образования Туапсинский район, на основании заключения от 23 апреля 2021 г. № 22-Пп по результатам публичных слушаний по вопросам утверждения документации по планировке п о с т а н о в л я ю:

1. Утвердить документацию по проекту планировки и проекту межевания территории в границах муниципального образования Туапсинский район по объекту: «Жилой комплекс по адресу: Краснодарский край, п. Ольгинка, кадастровый номер 23:33:0805002:473» (прилагается).

2. Разместить настоящее постановление на официальном сайте администрации муниципального образования Туапсинский район в информационно-телекоммуникационной сети «Интернет».

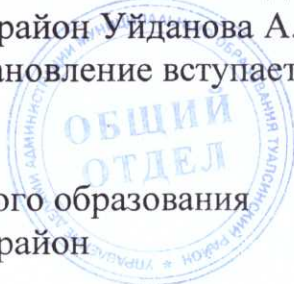
3. Опубликовать настоящее постановление в средствах массовой информации Туапсинского района.

4. Отделу обеспечения градостроительной деятельности управления архитектуры и градостроительства администрации муниципального образования Туапсинский район (Ткачев С.В.) разместить настоящее постановление в информационной системе обеспечения градостроительной деятельности муниципального образования Туапсинский район.

5. Контроль за выполнением настоящего постановления возложить на заместителя главы администрации муниципального образования Туапсинский район Уйданова А.В.

6. Постановление вступает в силу со дня его подписания.

Глава
муниципального образования
Туапсинский район



В.В. Мазнинов



ПРИЛОЖЕНИЕ

к Свидетельству о допуске к
определенному виду или видам работ,
которые оказывают влияние на
безопасность

объектов капитального строительства
от «25» сентября 2015г.

№ 2117.01-2015-2365009084-П-133

Виды работ, которые оказывают влияние на безопасность объектов капитального строительства (кроме особо опасных и технически сложных объектов капитального строительства, объектов использования атомной энергии) и о допуске к которым, член Союза «Комплексное Объединение Проектировщиков» муниципальное унитарное предприятие «Архитектурно-градостроительный центр Туапсинского района» имеет Свидетельство

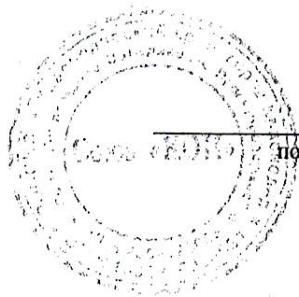
№	Наименование вида работ
1.	1. Работы по подготовке схемы планировочной организации земельного участка: 1.1. Работы по подготовке генерального плана земельного участка 1.2. Работы по подготовке схемы планировочной организации трассы линейного объекта 1.3. Работы по подготовке схемы планировочной организации полосы отвода линейного сооружения
2.	2. Работы по подготовке архитектурных решений
3.	3. Работы по подготовке конструктивных решений
4.	4. Работы по подготовке сведений о внутреннем инженерном оборудовании, внутренних сетях инженерно-технического обеспечения, о перечне инженерно-технических мероприятий: 4.1. Работы по подготовке проектов внутренних инженерных систем отопления, вентиляции, кондиционирования, противодымной вентиляции, теплоснабжения и холодоснабжения 4.2. Работы по подготовке проектов внутренних инженерных систем водоснабжения и канализации



	4.3. Работы по подготовке проектов внутренних систем электроснабжения 4.4. Работы по подготовке проектов внутренних слаботочных систем
5.	5. Работы по подготовке сведений о наружных сетях инженерно-технического обеспечения, о перечне инженерно-технических мероприятий: 5.1. Работы по подготовке проектов наружных сетей теплоснабжения и их сооружений 5.2. Работы по подготовке проектов наружных сетей водоснабжения и канализации и их сооружений 5.3. Работы по подготовке проектов наружных сетей электроснабжения до 35 кВ включительно и их сооружений 5.6. Работы по подготовке проектов наружных сетей слаботочных систем
6.	8. Работы по подготовке проектов организации строительства, сносу и демонтажу зданий и сооружений, продлению срока эксплуатации и консервации
7.	10. Работы по подготовке проектов мероприятий по обеспечению пожарной безопасности
8.	11. Работы по подготовке проектов мероприятий по обеспечению доступа маломобильных групп населения
9.	12. Работы по обследованию строительных конструкций зданий и сооружений
10.	13. Работы по организации подготовки проектной документации, привлекаемым застройщиком или заказчиком на основании договора юридическим лицом или индивидуальным предпринимателем (генеральным проектировщиком)

Муниципальное унитарное предприятие «Архитектурно-градостроительный центр Туапсинского района» вправе заключать договоры по осуществлению организации работ по подготовке проектной документации для объектов капитального строительства, стоимость которых по одному договору не превышает 25 000 000 (двадцати пяти миллионов) рублей.

Директор



подпись

Бунина Ю. Ю.



Саморегулируемая организация, основанная на членстве лиц,
осуществляющих подготовку проектной документации

Союз «Комплексное Объединение Проектировщиков»

350001, Россия, Краснодарский край, г. Краснодар, ул. Сормовская, 204/6

Регистрационный номер в государственном реестре
саморегулируемых организаций:

СРО-П-133-01022010

<http://kop-sro.ru>

г. Краснодар

«25» сентября 2015г.

СВИДЕТЕЛЬСТВО

о допуске к определенному виду или видам работ, которые оказывают влияние
на безопасность объектов капитального строительства

№ 2117.01-2015-2365009084-П-133

Выдано члену саморегулируемой организации:

Муниципальному унитарному предприятию

«Архитектурно-градостроительный центр Туапсинского района»

ОГРН 1072365001928, ИНН 2365009084, 352800, Россия, Краснодарский край, Туапсинский район, село Кроянское,
ул. Камо, д. 1

Основание выдачи Свидетельства: Решение Совета Директоров Союза «Комплексное
Объединение Проектировщиков», протокол № 293 от «25» сентября 2015г.

Настоящим Свидетельством подтверждаем допуск к работам, указанным в приложении к настоящему
Свидетельству, которые оказывают влияние на безопасность объектов капитального строительства.

Начало действия с «25» сентября 2015г.

Свидетельство без приложения не действительно.

Свидетельство выдано без ограничения срока действия и территории его действия.

Свидетельство выдано взамен ранее выданного от 30 октября 2014г. №1070.04-2014-2365009084-П-133

Председатель
Совета директоров



Директор

подпись

Казибеков И. Г.

подпись

Булнина Ю. Ю.