



АДМИНИСТРАЦИЯ МУНИЦИПАЛЬНОГО ОБРАЗОВАНИЯ
ТУАПСИНСКИЙ МУНИЦИПАЛЬНЫЙ ОКРУГ
КРАСНОДАРСКОГО КРАЯ

ПОСТАНОВЛЕНИЕ

от 17.03.2026

№ 629

г. Туапсе

**Об установлении публичного сервитута
для использования земель и земельных участков
в целях складирования строительных и иных материалов,
возведение некапитальных строений, сооружений (включая
ограждения, бытовки, навесы) и (или) размещение
строительной техники, которые необходимы для обеспечения
строительства линейного объекта газоснабжения
«Межпоселковый газопровод к с. Заречье Туапсинского
муниципального округа Краснодарского края»**

В соответствии со статьей 23, главой V.7 Земельного кодекса Российской Федерации, федеральными законами от 6 октября 2003 г. № 131-ФЗ «Об общих принципах организации местного самоуправления в Российской Федерации», от 20 марта 2025 г. № 33-ФЗ «Об общих принципах организации местного самоуправления в единой системе публичной власти», распоряжением Правительства Российской Федерации от 15 декабря 2021 г. № 3603-р «Об определении единого оператора газификации и утверждении перечня федеральных территорий и субъектов Российской Федерации, в которых действует единый оператор газификации», Законом Краснодарского края от 5 ноября 2002 г. № 532-КЗ «Об основах регулирования земельных отношений в Краснодарском крае», Уставом Туапсинского муниципального округа, на основании ходатайства общества с ограниченной ответственностью «Газпром газификация» (далее – ООО «Газпром газификация»), в целях складирования строительных и иных материалов, возведение некапитальных строений, сооружений (включая ограждения, бытовки, навесы) и (или) размещение строительной техники, которые необходимы для обеспечения строительства линейного объекта газоснабжения «Межпоселковый газопровод к с. Заречье Туапсинского муниципального округа Краснодарского края» постановляю:

1. Установить в пользу ООО «Газпром газификация» (ИНН 7813655197, ОГРН 1217800107744, юридический адрес: 194044, г. Санкт-Петербург, вн. тер. г. Муниципальный округ Сампсониевское, проспект Большой Сампсониевский, д. 60, литера А.) публичный сервитут для использования земель и земельных участков в целях складирования строительных и иных материалов, возведение некапитальных строений, сооружений (включая ограждения, бытовки, навесы) и (или) размещение строительной техники, которые необходимы для обеспечения строительства линейного объекта газоснабжения «Межпоселковый газопровод к с. Заречье Туапсинского муниципального округа Краснодарского края» (далее – публичный сервитут), в отношении земельного участка с кадастровым номером 23:33:1704001:345 (единое землепользование 23:33:1704001:79), расположенного по адресу: Краснодарский край, Туапсинский район, Туапсинское лесничество.

2. Утвердить границы публичного сервитута площадью 32766 кв.м в соответствии с приложением 1 к настоящему постановлению.

3. Установить срок действия публичного сервитута – 3 (три) года со дня внесения сведений о сервитуте в Единый государственный реестр недвижимости.

4. Установить, что срок, в течение которого использование земельных участков, указанных в пункте 1, в отношении которых установлен публичный сервитут, и (или) расположенных на них объектов недвижимого имущества в соответствии с их разрешенным использованием будет невозможно или существенно затруднено в связи с осуществлением публичного сервитута, составляет 2 (два) месяца.

5. Размер, порядок внесения платы за публичный сервитут определены статьей 39.46 Земельного кодекса Российской Федерации.

6. Плата за публичный сервитут, установленный в отношении земельных участков и (или) земель, находящихся в государственной или муниципальной собственности и не обремененных правами третьих лиц, вносится ООО «Газпром газификация» единовременным платежом не позднее шести месяцев со дня принятия решения об установлении публичного сервитута.

7. Расчет платы за публичный сервитут, банковские реквизиты для внесения оплаты предоставляются по запросу ООО «Газпром газификация» органом, уполномоченным на распоряжение земельными участками, указанными в пункте 1 настоящего постановления.

8. Утвердить график проведения работ при осуществлении деятельности, для обеспечения которой установлен публичный сервитут (приложение 2).

9. ООО «Газпром газификация» обязано привести земельные участки в состояние, пригодное для использования в соответствии с видом разрешенного использования в сроки, предусмотренные пунктом 8 статьи 39.50 Земельного кодекса Российской Федерации.

10. Управлению имущественных отношений администрации Туапсинского муниципального округа (Бескоровайнова И.А.):

1) направить ООО «Газпром газификация» копию настоящего постановления, сведения о лицах, являющихся правообладателями земельных участков, сведения о лицах, подавших заявления об учете их прав (обременений прав) на земельные участки, вошедшие в границы публичного сервитута;

2) в течении 5 (пяти) рабочих дней направить копию настоящего постановления в Управление Росреестра по Краснодарскому краю.

11. Разместить настоящее постановление на официальном сайте администрации Туапсинского муниципального округа в информационно – телекоммуникационной сети «Интернет» в течении 5 (пяти) рабочих дней со дня его подписания.

12. Публичный сервитут считается установленным со дня внесения сведений о нем в Единый государственный реестр недвижимости.

13. Контроль за выполнением настоящего постановления возложить на заместителя главы администрации Туапсинского муниципального округа Лежнина А.В.

14. Постановление вступает в силу после его подписания.

Глава
Туапсинского муниципального округа

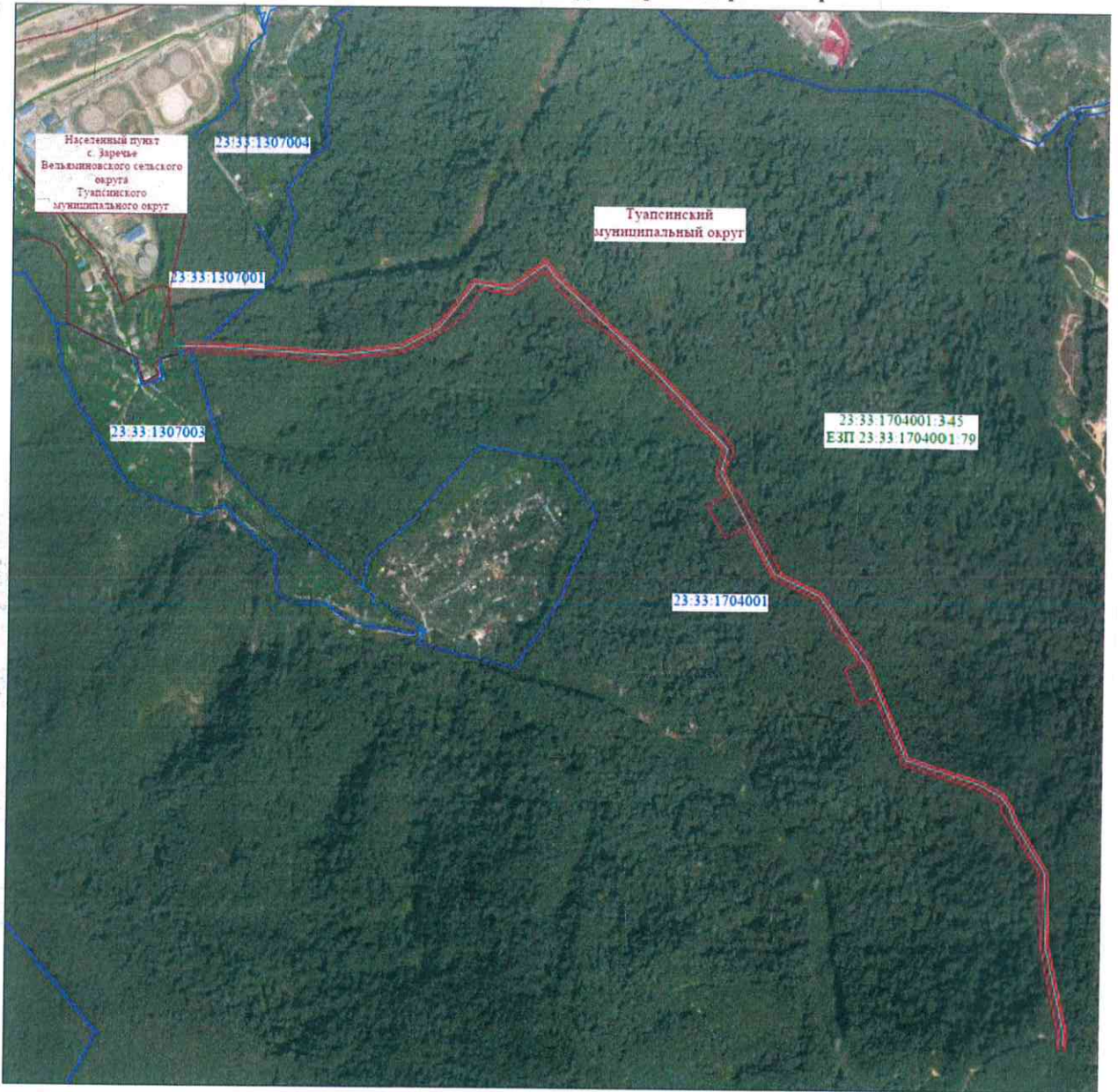




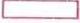

С.А. Бойко


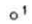
Приложение 1

УТВЕРЖДЕНЫ
постановлением администрации
муниципального образования
Туапсинский муниципальный округ
Краснодарского края
от 12.03.2026 № 629

ГРАНИЦЫ
публичного сервитута объекта газоснабжения: «Межпоселковый газопровод к с. Заречье
Туапсинского муниципального округа Краснодарского края»



- Условные обозначения
-  - проектное местоположение инженерного сооружения;
 -  - границы существующих земельных участков, учтенных в ЕГРН;
 -  - проектные границы публичного сервитута;
 -  - установленные границы административно-территориальных образований;

-  - границы и номера кадастровых кварталов;
-  - характерная точка и номер проектных границ публичного сервитута.

М 1:100 000

Населенный пункт
с. Заречье
Вельяминовского
сельского округа
Туапсинского
муниципального
округа

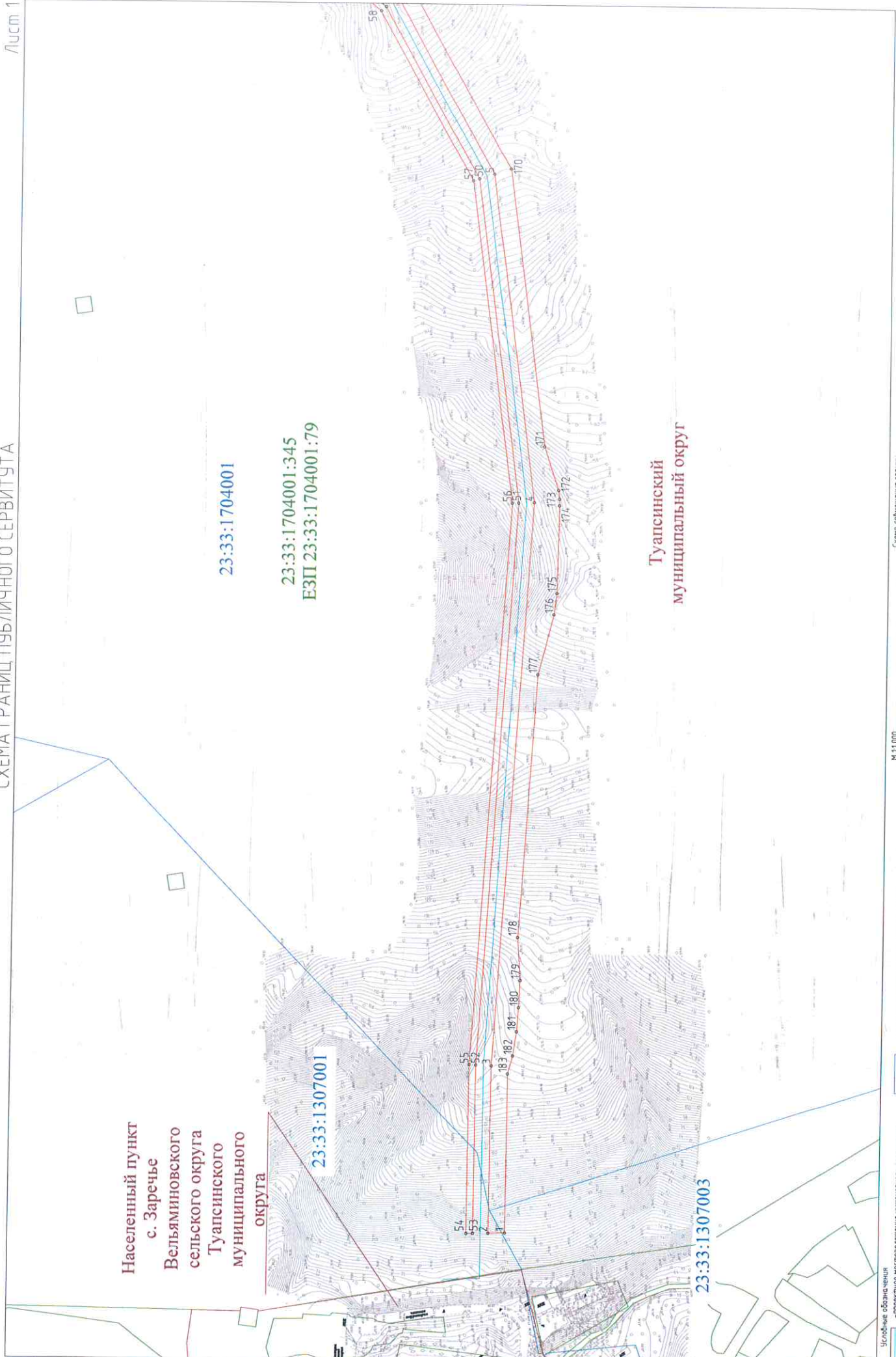
23:33:1704001

23:33:1704001:345
ЕЗП 23:33:1704001:79

23:33:1307001

23:33:1307003

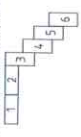
Туапсинский
муниципальный округ

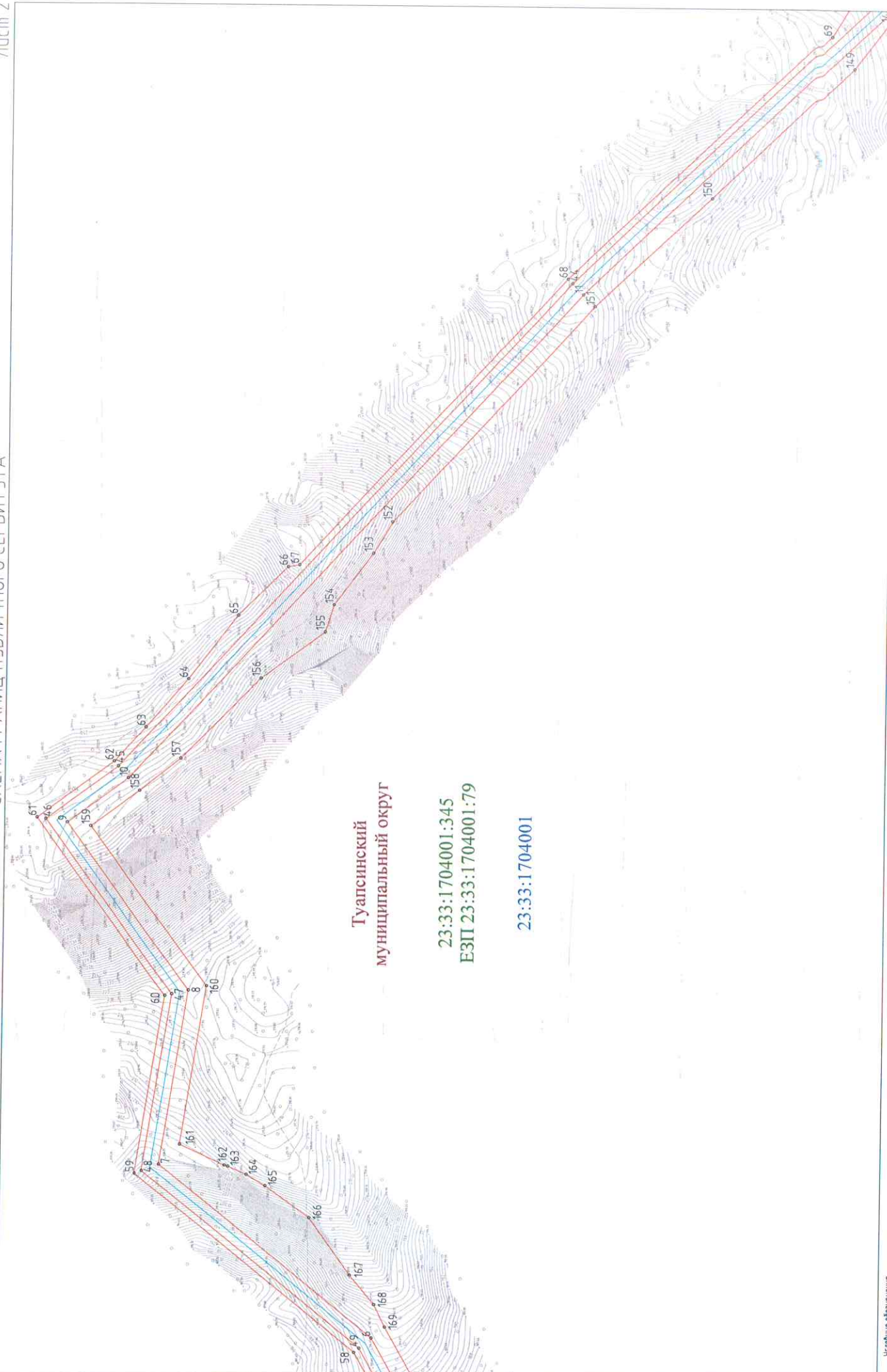


- Условные обозначения
- прямые местоположения инженерного сооружения;
 - границы существующих земельных участков, учтенных в ЕТРН;
 - прямые границы публичного сервитута;
 - прямые границы земель;
 - границы публичного сервитута;
 - границы публичного сервитута;
 - границы и номера кадастровых объектов;
 - характерная точка и номер проектных границ публичного сервитута.

М 1:1 000

Схема соблюдения границ





**Туапсинский
муниципальный округ**

23:33:1704001:345
ЕЗП 23:33:1704001:79

23:33:1704001

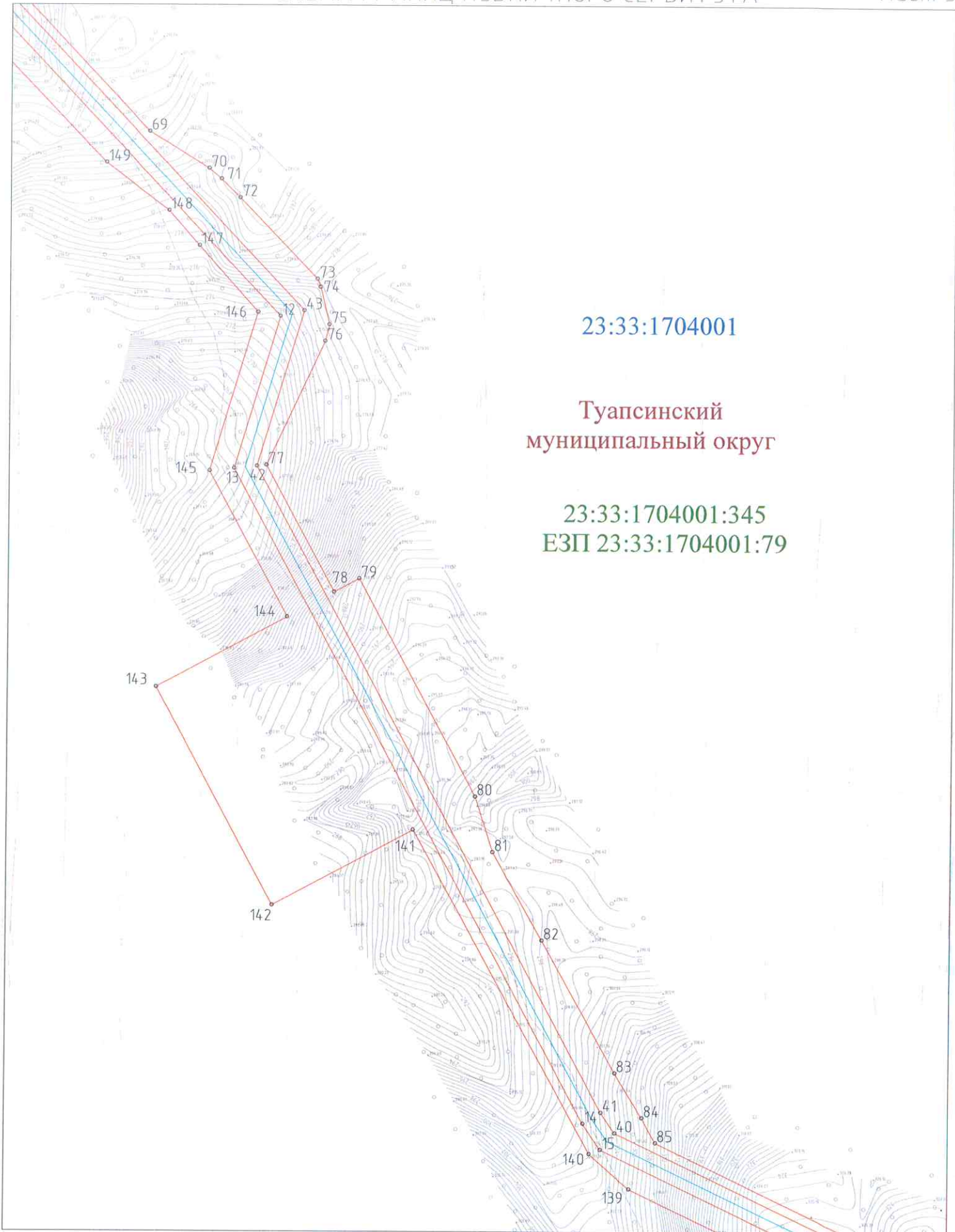
Условные обозначения

- проектное местоположение инженерного сооружения;
- границы существующих земельных участков, учтенных в ЕТРН;
- проектные границы публичного сервитута;
- установленные границы административно-территориальных образований;
- границы и номера кадастровых кварталов;
- характерные точки и номера проектных границ публичного сервитута.

о. 1

М 1:11 000

Схема сдвинутого графика



23:33:1704001

Туапсинский
муниципальный округ

23:33:1704001:345
ЕЗП 23:33:1704001:79

Условные обозначения

- проектное местоположение инженерного сооружения;
- 23:33:1704001:345 - границы существующих земельных участков, учтенных в ЕГРН;
- проектные границы публичного сервитута;
- установленные границы административно-территориальных образований;

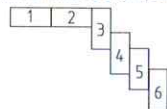
23:33:1704001

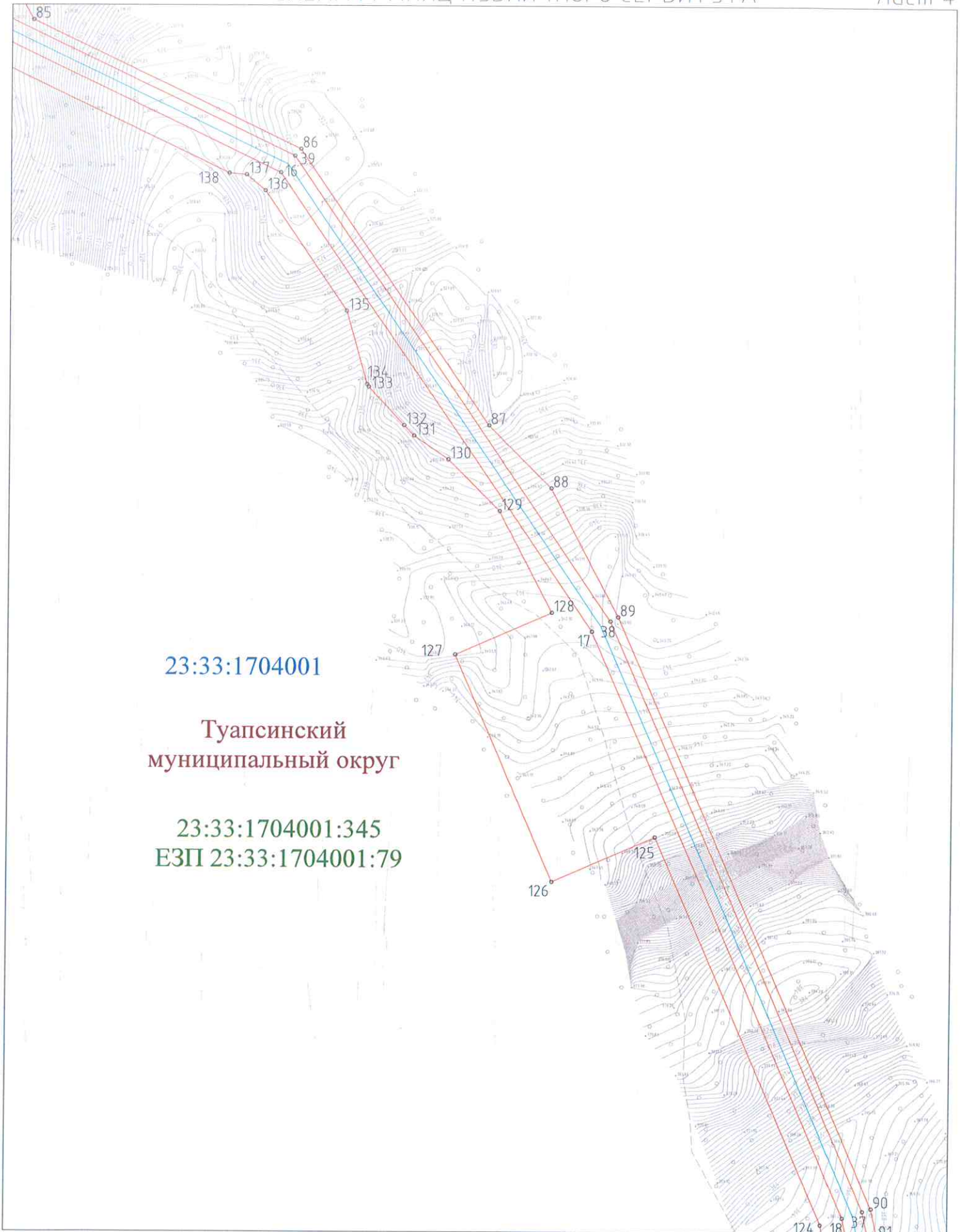
o 1

- границы и номера кадастровых кварталов;
- характеристика точка и номер проектных границ публичного сервитута.

Схема сообщения границ

М 1:1000









23:33:1704001

Туапсинский
муниципальный округ

23:33:1704001:345
ЕЗП 23:33:1704001:79

Условные обозначения

-  - проектное местоположение инженерного сооружения;
-  - границы существующих земельных участков, учтенных в ЕГРН;
-  - проектные границы публичного сервитута;
-  - установленные границы административно-территориальных образований;

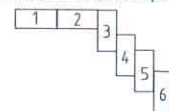
23:33:1704001

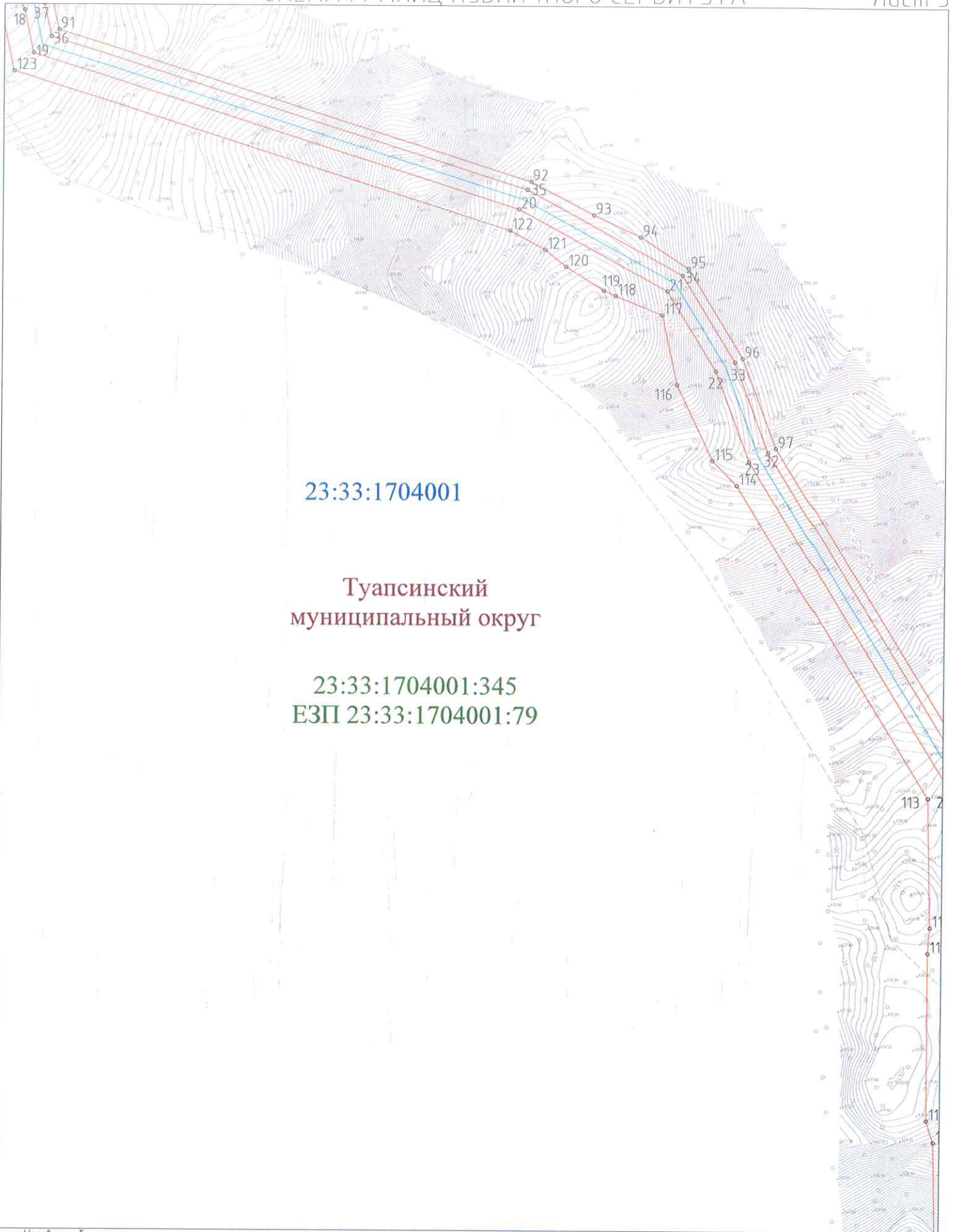
o 1

- границы и номера кадастровых кварталов;
- характерная точка и номер проектных границ публичного сервитута.

Схема совмещения границ

M 1:1 000



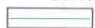





23:33:1704001

Туапсинский
муниципальный округ

23:33:1704001:345
ЕЗП 23:33:1704001:79

Условные обозначения

-  - проектное местоположение инженерного сооружения;
-  23:33:1704001:345 - границы существующих земельных участков, учтенных в ЕГРН;
-  - проектные границы публичного сервитута;
-  - установленные границы административно-территориальных образований;

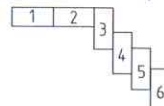
23:33:1704001

1

- границы и номера кадастровых кварталов;
- характерная точка и номер проектных границ публичного сервитута.

Схема совмещения границ

М 1:1 000









23:33:1704001

Туапсинский
муниципальный округ

23:33:1704001:345
ЕЗП 23:33:1704001:79

Условные обозначения

-  - проектное местоположение инженерного сооружения;
-  23.33.1704001:345 - границы существующих земельных участков, учтенных в ЕГРН;
-  - проектные границы публичного сервитута;
-  - установленные границы административно-территориальных образований;



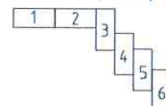
-  23.33.1704001 - границы и номера кадастровых кварталов;
-  1 - характеристическая точка и номер проектных границ публичного сервитута.

Схема совмещения границ

М 1:1000



ОПИСАНИЕ МЕСТОПОЛОЖЕНИЯ ГРАНИЦ

Публичный сервитут для складирования строительных и иных материалов, возведения некапитальных строений, сооружений (включая ограждения, бытовки, навесы) и (или) размещения строительной техники, которые необходимы для обеспечения строительства линейного объекта системы газоснабжения «Межпоселковый газопровод к с. Заречье Туапсинского муниципального округа Краснодарского края»

(наименование объекта, местоположение границ которого описано (далее - объект))

Раздел 1

Сведения об объекте

№ п/п	Характеристики объекта	Описание характеристик
1	2	3
1.	Местоположение объекта	Краснодарский край, Туапсинский муниципальный округ, с. Заречье
2.	Площадь объекта +/- величина погрешности определения площади (Р +/- Дельта Р)	32766 +/- 63 м ²
3.	Иные характеристики объекта	Публичный сервитут в отношении земель и (или) земельного участка (земельных участков) в целях: складирования строительных и иных материалов, возведения некапитальных строений, сооружений (включая ограждения, бытовки, навесы) и (или) размещения строительной техники, которые необходимы для обеспечения строительства линейного объекта системы газоснабжения «Межпоселковый газопровод к с. Заречье Туапсинского муниципального округа Краснодарского края», сроком на 3 года в пользу ООО "Газпром газификация" (ИНН 7813655197, ОГРН 1217800107744, юридический адрес и фактический адрес: 194044, Санкт-Петербург, вн. тер. г. Муниципальный округ Сампсониевское, пр-кт Большой Сампсониевский, д. 60, литера А, тел. +7 (812)613-33-00, адрес элект.почты: info@eoggazprom.ru

Раздел 2

Сведения о местоположении границ объекта

1. Система координат МСК-23 зона 1

2. Сведения о характерных точках границ объекта

Обозначение характерных точек границ	Координаты, м		Метод определения координат характерной точки	Средняя квадратическая погрешность положения характерной точки (M _t), м	Описание обозначения точки на местности (при наличии)
	X	Y			
1	2	3	4	5	6
1	376233.09	1391567.34	Аналитический метод	0.1	Закрепление отсутствует
2	376239.60	1391567.19	Аналитический метод	0.1	Закрепление отсутствует
3	376239.16	1391632.32	Аналитический метод	0.1	Закрепление отсутствует
4	376224.81	1391851.88	Аналитический метод	0.1	Закрепление отсутствует
5	376241.11	1391979.80	Аналитический метод	0.1	Закрепление отсутствует
6	376279.63	1392048.56	Аналитический метод	0.1	Закрепление отсутствует
7	376362.11	1392114.73	Аналитический метод	0.1	Закрепление отсутствует
8	376351.78	1392181.96	Аналитический метод	0.1	Закрепление отсутствует
9	376399.04	1392246.38	Аналитический метод	0.1	Закрепление отсутствует
10	376375.58	1392263.59	Аналитический метод	0.1	Закрепление отсутствует
11	376201.89	1392451.56	Аналитический метод	0.1	Закрепление отсутствует
12	376055.64	1392589.47	Аналитический метод	0.1	Закрепление отсутствует
13	376012.53	1392576.55	Аналитический метод	0.1	Закрепление отсутствует
14	375827.48	1392676.28	Аналитический метод	0.1	Закрепление отсутствует
15	375820.09	1392681.34	Аналитический метод	0.1	Закрепление отсутствует
16	375778.98	1392767.33	Аналитический метод	0.1	Закрепление отсутствует
17	375649.28	1392856.29	Аналитический метод	0.1	Закрепление отсутствует
18	375483.83	1392928.04	Аналитический метод	0.1	Закрепление отсутствует
19	375471.64	1392930.73	Аналитический метод	0.1	Закрепление отсутствует
20	375427.93	1393068.89	Аналитический метод	0.1	Закрепление отсутствует
21	375404.93	1393111.16	Аналитический метод	0.1	Закрепление отсутствует
22	375382.24	1393125.04	Аналитический метод	0.1	Закрепление отсутствует

2. Сведения о характерных точках границ объекта

Обозначение характерных точек границ	Координаты, м		Метод определения координат характерной точки	Средняя квадратическая погрешность положения характерной точки (Mt), м	Описание обозначения точки на местности (при наличии)
	X	Y			
1	2	3	4	5	6
23	375356.67	1393134.57	Аналитический метод	0.1	Закрепление отсутствует
24	375263.54	1393191.52	Аналитический метод	0.1	Закрепление отсутствует
25	375122.56	1393195.08	Аналитический метод	0.1	Закрепление отсутствует
26	374961.24	1393230.68	Аналитический метод	0.1	Закрепление отсутствует
27	374939.94	1393229.73	Аналитический метод	0.1	Закрепление отсутствует
28	374939.67	1393235.73	Аналитический метод	0.1	Закрепление отсутствует
29	374961.76	1393236.71	Аналитический метод	0.1	Закрепление отсутствует
30	375123.29	1393201.06	Аналитический метод	0.1	Закрепление отсутствует
31	375265.30	1393197.48	Аналитический метод	0.1	Закрепление отсутствует
32	375359.31	1393139.99	Аналитический метод	0.1	Закрепление отсутствует
33	375384.88	1393130.46	Аналитический метод	0.1	Закрепление отсутствует
34	375409.43	1393115.44	Аналитический метод	0.1	Закрепление отсутствует
35	375433.48	1393071.25	Аналитический метод	0.1	Закрепление отсутствует
36	375476.31	1392935.84	Аналитический метод	0.1	Закрепление отсутствует
37	375485.69	1392933.77	Аналитический метод	0.1	Закрепление отсутствует
38	375652.20	1392861.56	Аналитический метод	0.1	Закрепление отсутствует
39	375783.70	1392771.36	Аналитический метод	0.1	Закрепление отсутствует
40	375824.81	1392685.38	Аналитический метод	0.1	Закрепление отсутствует
41	375830.60	1392681.41	Аналитический метод	0.1	Закрепление отсутствует
42	376013.19	1392583.01	Аналитический метод	0.1	Закрепление отсутствует
43	376057.24	1392596.21	Аналитический метод	0.1	Закрепление отсутствует
44	376206.15	1392455.78	Аналитический метод	0.1	Закрепление отсутствует
45	376379.60	1392268.08	Аналитический метод	0.1	Закрепление отсутствует
46	376407.42	1392247.67	Аналитический метод	0.1	Закрепление отсутствует
47	376358.08	1392180.41	Аналитический метод	0.1	Закрепление отсутствует

2. Сведения о характерных точках границ объекта

Обозначение характерных точек границ	Координаты, м		Метод определения координат характерной точки	Средняя квадратическая погрешность положения характерной точки (Mt), м	Описание обозначения точки на местности (при наличии)
	X	Y			
1	2	3	4	5	6
48	376368.57	1392112.22	Аналитический метод	0.1	Закрепление отсутствует
49	376284.30	1392044.61	Аналитический метод	0.1	Закрепление отсутствует
50	376246.92	1391977.89	Аналитический метод	0.1	Закрепление отсутствует
51	376230.84	1391851.69	Аналитический метод	0.1	Закрепление отсутствует
52	376245.16	1391632.53	Аналитический метод	0.1	Закрепление отсутствует
53	376245.60	1391567.06	Аналитический метод	0.1	Закрепление отсутствует
54	376248.10	1391567.00	Аналитический метод	0.1	Закрепление отсутствует
55	376247.66	1391632.62	Аналитический метод	0.1	Закрепление отсутствует
56	376233.35	1391851.61	Аналитический метод	0.1	Закрепление отсутствует
57	376249.33	1391977.09	Аналитический метод	0.1	Закрепление отсутствует
58	376286.24	1392042.96	Аналитический метод	0.1	Закрепление отсутствует
59	376371.26	1392111.17	Аналитический метод	0.1	Закрепление отсутствует
60	376360.71	1392179.77	Аналитический метод	0.1	Закрепление отсутствует
61	376410.92	1392248.21	Аналитический метод	0.1	Закрепление отсутствует
62	376381.27	1392269.96	Аналитический метод	0.1	Закрепление отсутствует
63	376369.07	1392283.16	Аналитический метод	0.1	Закрепление отсутствует
64	376353.16	1392301.91	Аналитический метод	0.1	Закрепление отсутствует
65	376334.26	1392326.66	Аналитический метод	0.1	Закрепление отсутствует
66	376315.04	1392345.53	Аналитический метод	0.1	Закрепление отсутствует
67	376310.71	1392346.32	Аналитический метод	0.1	Закрепление отсутствует
68	376207.93	1392457.54	Аналитический метод	0.1	Закрепление отсутствует
69	376107.80	1392551.97	Аналитический метод	0.1	Закрепление отсутствует
70	376097.41	1392569.00	Аналитический метод	0.1	Закрепление отсутствует
71	376094.42	1392572.54	Аналитический метод	0.1	Закрепление отсутствует
72	376089.14	1392577.93	Аналитический метод	0.1	Закрепление отсутствует

2. Сведения о характерных точках границ объекта

Обозначение характерных точек границ	Координаты, м		Метод определения координат характерной точки	Средняя квадратическая погрешность положения характерной точки (Mt), м	Описание обозначения точки на местности (при наличии)
	X	Y			
1	2	3	4	5	6
73	376066.17	1392599.89	Аналитический метод	0.1	Закрепление отсутствует
74	376063.92	1392600.76	Аналитический метод	0.1	Закрепление отсутствует
75	376053.32	1392603.27	Аналитический метод	0.1	Закрепление отсутствует
76	376048.63	1392602.10	Аналитический метод	0.1	Закрепление отсутствует
77	376013.46	1392585.70	Аналитический метод	0.1	Закрепление отсутствует
78	375977.63	1392605.01	Аналитический метод	0.1	Закрепление отсутствует
79	375981.43	1392612.06	Аналитический метод	0.1	Закрепление отсутствует
80	375919.81	1392645.26	Аналитический метод	0.1	Закрепление отсутствует
81	375904.10	1392650.33	Аналитический метод	0.1	Закрепление отсутствует
82	375879.20	1392664.35	Аналитический метод	0.1	Закрепление отсутствует
83	375841.77	1392685.28	Аналитический метод	0.1	Закрепление отсутствует
84	375829.10	1392693.02	Аналитический метод	0.1	Закрепление отсутствует
85	375822.07	1392696.91	Аналитический метод	0.1	Закрепление отсутствует
86	375785.67	1392773.05	Аналитический метод	0.1	Закрепление отсутствует
87	375707.59	1392826.60	Аналитический метод	0.1	Закрепление отсутствует
88	375689.82	1392844.46	Аналитический метод	0.1	Закрепление отсутствует
89	375653.41	1392863.76	Аналитический метод	0.1	Закрепление отсутствует
90	375486.46	1392936.16	Аналитический метод	0.1	Закрепление отсутствует
91	375478.26	1392937.97	Аналитический метод	0.1	Закрепление отсутствует
92	375435.79	1393072.24	Аналитический метод	0.1	Закрепление отсутствует
93	375426.40	1393090.20	Аналитический метод	0.1	Закрепление отсутствует
94	375420.20	1393103.53	Аналитический метод	0.1	Закрепление отсутствует
95	375411.31	1393117.22	Аналитический метод	0.1	Закрепление отсутствует
96	375385.97	1393132.72	Аналитический метод	0.1	Закрепление отсутствует
97	375360.41	1393142.25	Аналитический метод	0.1	Закрепление отсутствует

2. Сведения о характерных точках границ объекта

Обозначение характерных точек границ	Координаты, м		Метод определения координат характерной точки	Средняя квадратическая погрешность положения характерной точки (Mt), м	Описание обозначения точки на местности (при наличии)
	X	Y			
1	2	3	4	5	6
98	375266.03	1393199.96	Аналитический метод	0.1	Закрепление отсутствует
99	375189.66	1393201.98	Аналитический метод	0.1	Закрепление отсутствует
100	375123.59	1393203.55	Аналитический метод	0.1	Закрепление отсутствует
101	374961.98	1393239.22	Аналитический метод	0.1	Закрепление отсутствует
102	374934.56	1393238.00	Аналитический метод	0.1	Закрепление отсутствует
103	374935.23	1393223.02	Аналитический метод	0.1	Закрепление отсутствует
104	374960.68	1393224.15	Аналитический метод	0.1	Закрепление отсутствует
105	374979.37	1393219.07	Аналитический метод	0.1	Закрепление отсутствует
106	375002.81	1393213.69	Аналитический метод	0.1	Закрепление отсутствует
107	375013.33	1393211.48	Аналитический метод	0.1	Закрепление отсутствует
108	375121.77	1393188.60	Аналитический метод	0.1	Закрепление отсутствует
109	375164.18	1393187.53	Аналитический метод	0.1	Закрепление отсутствует
110	375170.40	1393185.48	Аналитический метод	0.1	Закрепление отсутствует
111	375217.80	1393185.42	Аналитический метод	0.1	Закрепление отсутствует
112	375225.07	1393185.99	Аналитический метод	0.1	Закрепление отсутствует
113	375261.64	1393185.06	Аналитический метод	0.1	Закрепление отсутствует
114	375349.86	1393131.11	Аналитический метод	0.1	Закрепление отсутствует
115	375356.94	1393124.14	Аналитический метод	0.1	Закрепление отсутствует
116	375378.38	1393113.95	Аналитический метод	0.1	Закрепление отсутствует
117	375398.14	1393109.65	Аналитический метод	0.1	Закрепление отсутствует
118	375403.54	1393096.43	Аналитический метод	0.1	Закрепление отсутствует
119	375405.04	1393093.04	Аналитический метод	0.1	Закрепление отсутствует
120	375411.74	1393082.23	Аналитический метод	0.1	Закрепление отсутствует
121	375416.52	1393076.27	Аналитический метод	0.1	Закрепление отсутствует
122	375421.92	1393066.34	Аналитический метод	0.1	Закрепление отсутствует

2. Сведения о характерных точках границ объекта

Обозначение характерных точек границ	Координаты, м		Метод определения координат характерной точки	Средняя квадратическая погрешность положения характерной точки (M _t), м	Описание обозначения точки на местности (при наличии)
	X	Y			
1	2	3	4	5	6
123	375466.57	1392925.19	Аналитический метод	0.1	Закрепление отсутствует
124	375481.82	1392921.83	Аналитический метод	0.1	Закрепление отсутствует
125	375591.17	1392874.40	Аналитический метод	0.1	Закрепление отсутствует
126	375578.46	1392845.07	Аналитический метод	0.1	Закрепление отсутствует
127	375642.68	1392817.22	Аналитический метод	0.1	Закрепление отсутствует
128	375654.61	1392844.74	Аналитический метод	0.1	Закрепление отсутствует
129	375683.36	1392829.68	Аналитический метод	0.1	Закрепление отсутствует
130	375697.94	1392815.02	Аналитический метод	0.1	Закрепление отсутствует
131	375704.62	1392805.35	Аналитический метод	0.1	Закрепление отсутствует
132	375707.56	1392802.53	Аналитический метод	0.1	Закрепление отсутствует
133	375718.39	1392792.59	Аналитический метод	0.1	Закрепление отсутствует
134	375719.13	1392792.09	Аналитический метод	0.1	Закрепление отсутствует
135	375739.84	1392786.29	Аналитический метод	0.1	Закрепление отсутствует
136	375773.87	1392762.95	Аналитический метод	0.1	Закрепление отсутствует
137	375778.35	1392757.60	Аналитический метод	0.1	Закрепление отсутствует
138	375778.76	1392752.71	Аналитический метод	0.1	Закрепление отсутствует
139	375808.99	1392689.49	Аналитический метод	0.1	Закрепление отсутствует
140	375818.91	1392678.18	Аналитический метод	0.1	Закрепление отсутствует
141	375910.36	1392627.74	Аналитический метод	0.1	Закрепление отсутствует
142	375888.97	1392588.04	Аналитический метод	0.1	Закрепление отсутствует
143	375950.59	1392554.84	Аналитический метод	0.1	Закрепление отсутствует
144	375970.52	1392591.81	Аналитический метод	0.1	Закрепление отсутствует
145	376011.82	1392569.55	Аналитический метод	0.1	Закрепление отсутствует
146	376056.78	1392583.11	Аналитический метод	0.1	Закрепление отсутствует
147	376075.57	1392566.34	Аналитический метод	0.1	Закрепление отсутствует

2. Сведения о характерных точках границ объекта

Обозначение характерных точек границ	Координаты, м		Метод определения координат характерной точки	Средняя квадратическая погрешность положения характерной точки (M), м	Описание обозначения точки на местности (при наличии)
	X	Y			
1	2	3	4	5	6
148	376085.46	1392557.52	Аналитический метод	0.1	Закрепление отсутствует
149	376098.99	1392539.66	Аналитический метод	0.1	Закрепление отсутствует
150	376152.04	1392489.08	Аналитический метод	0.1	Закрепление отсутствует
151	376197.26	1392446.99	Аналитический метод	0.1	Закрепление отсутствует
152	376274.70	1392363.18	Аналитический метод	0.1	Закрепление отсутствует
153	376281.95	1392350.97	Аналитический метод	0.1	Закрепление отсутствует
154	376297.13	1392330.96	Аналитический метод	0.1	Закрепление отсутствует
155	376300.50	1392320.46	Аналитический метод	0.1	Закрепление отсутствует
156	376325.18	1392302.43	Аналитический метод	0.1	Закрепление отсутствует
157	376355.77	1392271.32	Аналитический метод	0.1	Закрепление отсутствует
158	376371.23	1392258.72	Аналитический метод	0.1	Закрепление отсутствует
159	376389.95	1392244.99	Аналитический метод	0.1	Закрепление отсутствует
160	376344.94	1392183.63	Аналитический метод	0.1	Закрепление отсутствует
161	376354.34	1392122.52	Аналитический метод	0.1	Закрепление отсутствует
162	376337.26	1392114.60	Аналитический метод	0.1	Закрепление отсутствует
163	376335.90	1392114.20	Аналитический метод	0.1	Закрепление отсутствует
164	376328.73	1392111.11	Аналитический метод	0.1	Закрепление отсутствует
165	376321.39	1392106.80	Аналитический метод	0.1	Закрепление отсутствует
166	376304.28	1392094.65	Аналитический метод	0.1	Закрепление отсутствует
167	376288.32	1392072.67	Аналитический метод	0.1	Закрепление отсутствует
168	376278.79	1392061.40	Аналитический метод	0.1	Закрепление отсутствует
169	376274.58	1392052.84	Аналитический метод	0.1	Закрепление отсутствует
170	376234.82	1391981.88	Аналитический метод	0.1	Закрепление отсутствует
171	376221.04	1391873.69	Аналитический метод	0.1	Закрепление отсутствует
172	376215.45	1391856.81	Аналитический метод	0.1	Закрепление отсутствует

2. Сведения о характерных точках границ объекта

Обозначение характерных точек границ	Координаты, м		Метод определения координат характерной точки	Средняя квадратическая погрешность положения характерной точки (Mt), м	Описание обозначения точки на местности (при наличии)
	X	Y			
1	2	3	4	5	6
173	376215.10	1391853.39	Аналитический метод	0.1	Закрепление отсутствует
174	376215.03	1391850.85	Аналитический метод	0.1	Закрепление отсутствует
175	376215.70	1391816.63	Аналитический метод	0.1	Закрепление отсутствует
176	376216.76	1391808.26	Аналитический метод	0.1	Закрепление отсутствует
177	376222.68	1391784.86	Аналитический метод	0.1	Закрепление отсутствует
178	376229.38	1391682.37	Аналитический метод	0.1	Закрепление отсутствует
179	376228.20	1391665.68	Аналитический метод	0.1	Закрепление отсутствует
180	376228.71	1391655.12	Аналитический метод	0.1	Закрепление отсутствует
181	376229.38	1391645.67	Аналитический метод	0.1	Закрепление отсутствует
182	376230.83	1391636.25	Аналитический метод	0.1	Закрепление отсутствует
183	376232.68	1391629.19	Аналитический метод	0.1	Закрепление отсутствует
1	376233.09	1391567.34	Аналитический метод	0.1	Закрепление отсутствует

3. Сведения о характерных точках части (частей) границы объекта

Обозначение характерных точек части границы	Координаты, м		Метод определения координат характерной точки	Средняя квадратическая погрешность положения характерной точки (Mt), м	Описание обозначения точки на местности (при наличии)
	X	Y			
1	2	3	4	5	6
-	-	-	-	-	-

Приложение 2

УТВЕРЖДЕН

постановлением администрации
муниципального образования
Туапсинский муниципальный округ
Краснодарского края
от 17.03.2016 № 629

ГРАФИК

**выполнения работ по складированию строительных
и иных материалов, возведение некапитальных строений,
сооружений (включая ограждения, бытовки, навесы) и (или)
размещение строительной техники, которые необходимы
для обеспечения строительства линейного объекта системы
газоснабжения по объекту «Межпоселковый газопровод
к с. Заречье Туапсинского муниципального
округа Краснодарского края»**

Виды работ	2016-2019
1	2
Складирование строительных и иных материалов, возведение некапитальных строений, сооружений (включая ограждения, бытовки, навесы) и (или) размещение строительной техники, которые необходимы для обеспечения строительства линейного объекта системы газоснабжения по объекту «Межпоселковый газопровод к с. Заречье Туапсинского муниципального округа Краснодарского края»	36 месяцев

Исполняющий обязанности
начальника управления
имущественных отношений
администрации Туапсинского
муниципального округа



Ю.А. Сурма