

Российская Федерация
Краснодарский край



**МУП
ТУАПСИНСКОГО ГОРОДСКОГО ПОСЕЛЕНИЯ
«АРХИТЕКТУРЫ И ГРАДОСТРОИТЕЛЬСТВА
ГОРОДА ТУАПСЕ»**

СВИДЕТЕЛЬСТВО

о допуске к определенным видам работ, которые оказывают определенное влияние
на безопасность объектов капитального строительства № 2002.01-2016-2365019149-П-133

**ДОКУМЕНТАЦИЯ ПО ПЛАНИРОВКЕ ТЕРРИТОРИИ
(проект планировки территории и проект межевания территории)
*земельного участка, расположенного по адресу:
г. Туапсе, площадь Привокзальная***

2016-154-ППТ

г. Туапсе, 2016 г.



**СХЕМА РАСПОЛОЖЕНИЯ ЭЛЕМЕНТА ПЛАНИРОВОЧНОЙ СТРУКТУРЫ В ГРАНИЦАХ ЗЕМЕЛЬНОГО УЧАСТКА,
РАСПОЛОЖЕННОГО ПО АДРЕСУ: г. ТУАПСЕ, ПЛОЩАДЬ ПРИВОКЗАЛЬНАЯ**

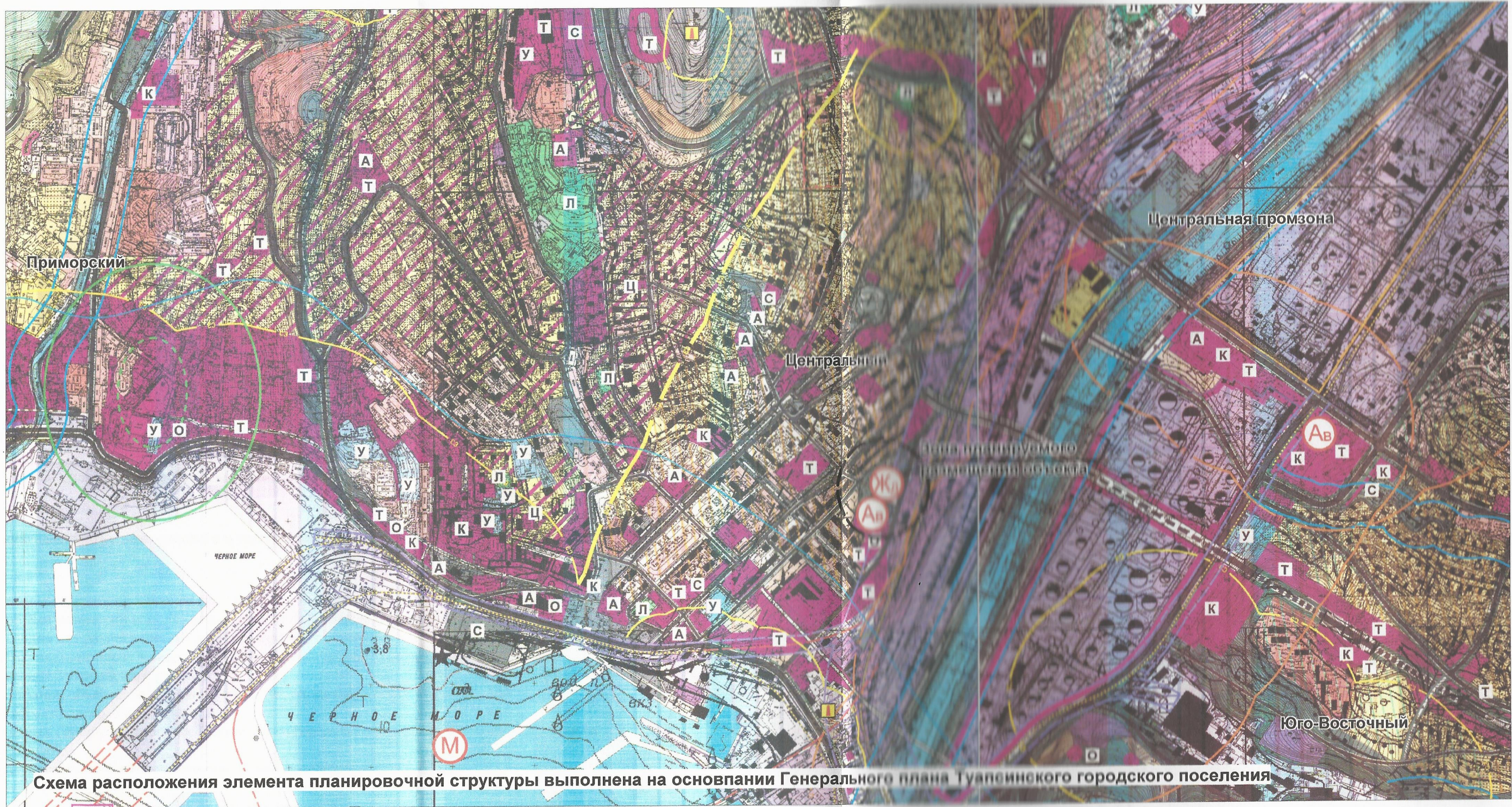


Схема расположения элемента планировочной структуры выполнена на основании Генерального плана Туапсинского городского поселения

Условные обозначения:

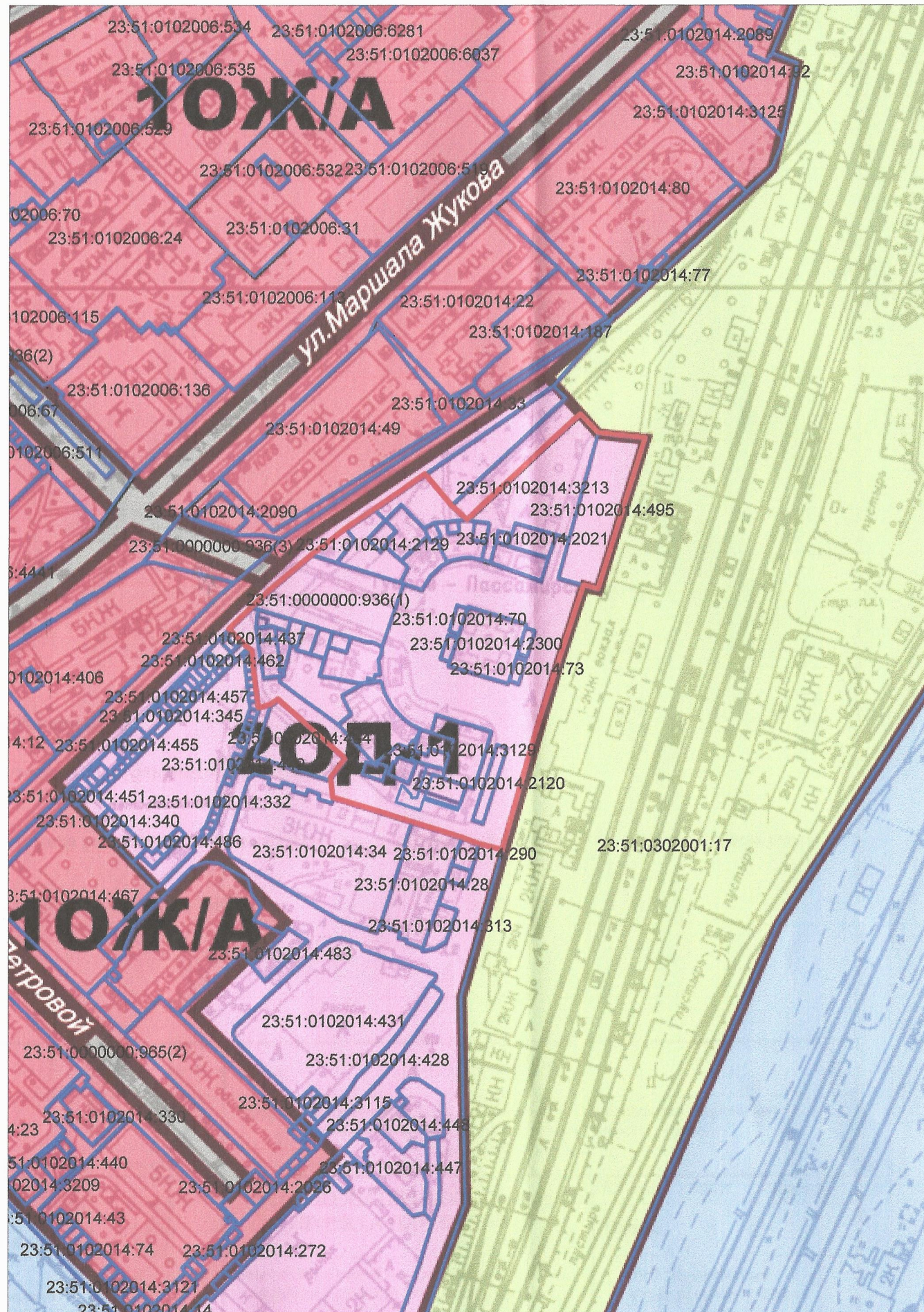
- зона планируемого размещения
- зона улично-дорожной сети

№	Наименование планировочного района	Численность постоянного населения, тыс. чел.			
		Сущ. положение на 2007г.	1 очередь 2017 г.	Расчетный срок генплана 2027г.	Перспектива 2047 г.
1.	Приморский	19,4	19,5	12,6	12,6
2.	Центральный	14,9	15,0	10,8	12,3
3.	Район ул. Новичкого	9,1	9,1	5,7	5,7
4.	Северо-Западный	4,3	6,8	11,6	11,6
5.	Барсовая щель	4,1	7,6	7,6	10,7
6.	Юго-Восточный	6,7	6,7	15,8	22,2
7.	Северо-Восточный	4,2	4,2	3,9	3,9
8.	Кадош	0,8	1,1	7,0	8,0
9.	Центральная промзона	-	-	-	-
ВСЕГО:		63,5	70,0	75,0	87,0

Изм.	Кол.уч.	Лист № док.	Подпись	Дата
ГИП		Тепайкина И.И.		
Исполнитель		Маркина		

2017-154-ППТ.1			
Документация по планировке территории (проект планировки территории) земельного участка, расположенного по адресу: г. Туапсе, площадь Привокзальная			
МАТЕРИАЛЫ ПО ОБОСНОВАНИЮ ПРОЕКТА ПЛАНИРОВКИ	Стадия	Лист	Листов
	Схема	1	
Схема расположения элемента планировочной структуры М 1:5000		МУП Туапсинского городского поселения "Архитектуры и градостроительства г. Туапсе"	

Схема использования территории в период подготовки проекта планировки территории, границ зон с особыми условиями использования территорий, границ территорий объектов культурного наследия земельного участка, расположенного по адресу: г. Туапсе, площадь Привокзальная



Условные обозначения:

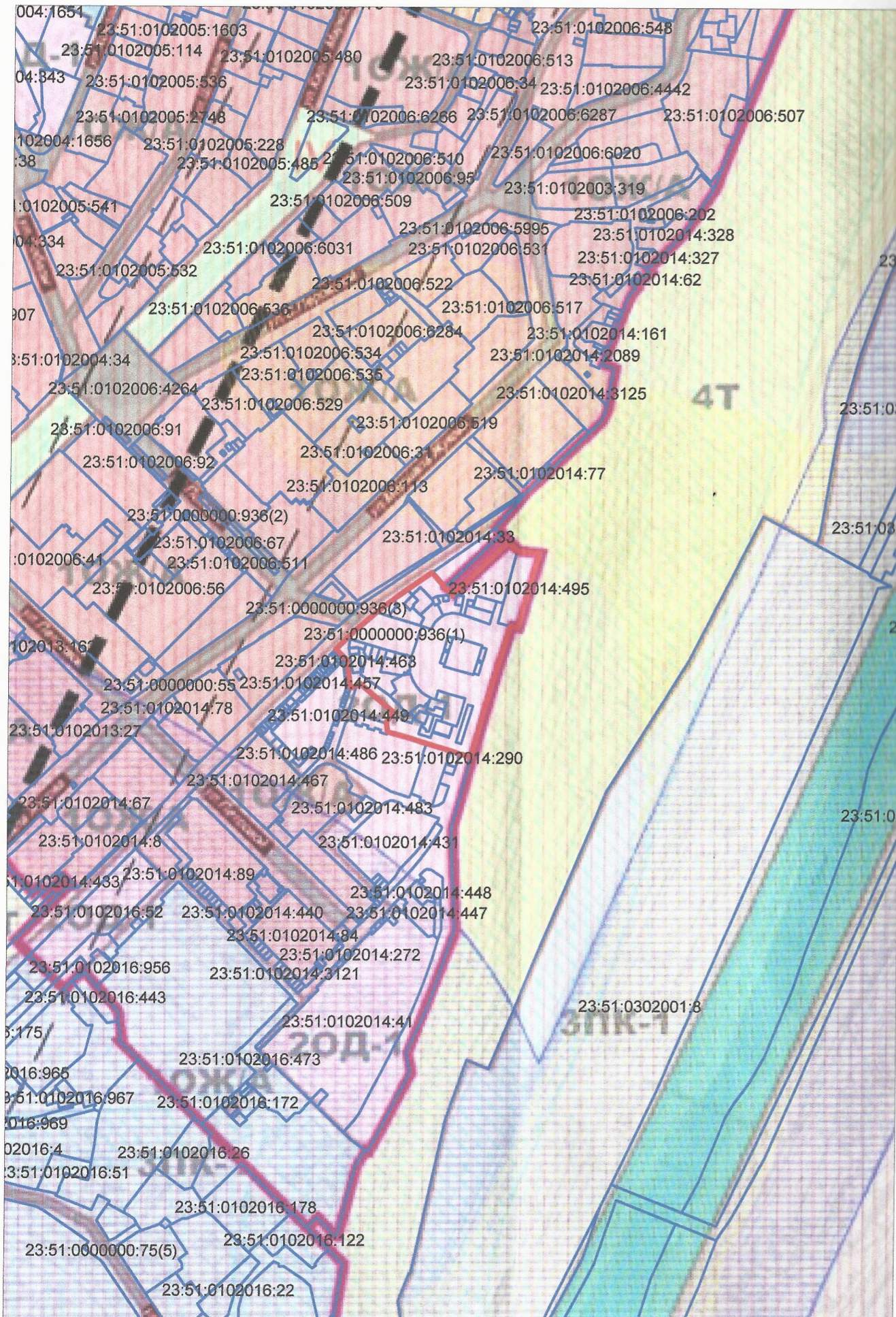
- граница зоны размещения земельного участка
- границы земельных участков, состоящих на государственном кадастровом учете
- зона административно-делового и торгово-коммерческого назначения (20Д1)

Примечание:




1. Схема использования территории в период подготовки планировки территории, границ зон с особыми условиями использования территорий, границ территорий объектов культурного наследия для размещения объекта выполнена на основании:
 - карты (схемы) функциональных зон согласно Правил землепользования и застройки Туапсинского городского поселения Туапсинского района;
 - карты (схемы) границ объектов культурного наследия, входящих в состав Генерального плана Туапсинского городского поселения.
2. На основании данных Генерального плана Туапсинского городского поселения, объекты культурного наследия - отсутствуют.
3. Согласно Генерального плана Туапсинского городского поселения земельный участок расположен в охранной зоне железной дороги.

				2016-154-ППТ.1		
				Документация по планировке территории (проект планировки территории) земельного участка, расположенного по адресу: г. Туапсе, площадь Привокзальная		
<i>Изм.</i>	<i>Кол.уч.</i>	<i>Лист № доп.</i>	<i>Подпись</i>	<i>Дата</i>	МАТЕРИАЛЫ ПО ОБОСНОВАНИЮ ПРОЕКТА ПЛАНИРОВКИ	
					Стадия	Лист
					Схема	2
ГИП			И.В.Тепайкина		МУП "Архитектуры и градостроительства г.Туапсе"	
Исполнитель			Марина		Схема использования территории в период подготовки проекта планировки, границ зон с особыми условиями, границ территорий и объектов культурного наследия Условные обозначения	

**Схема границ зон с особыми условиями использования территорий
земельного участка, расположенного по адресу: г. Туапсе, площадь Привокзальная**

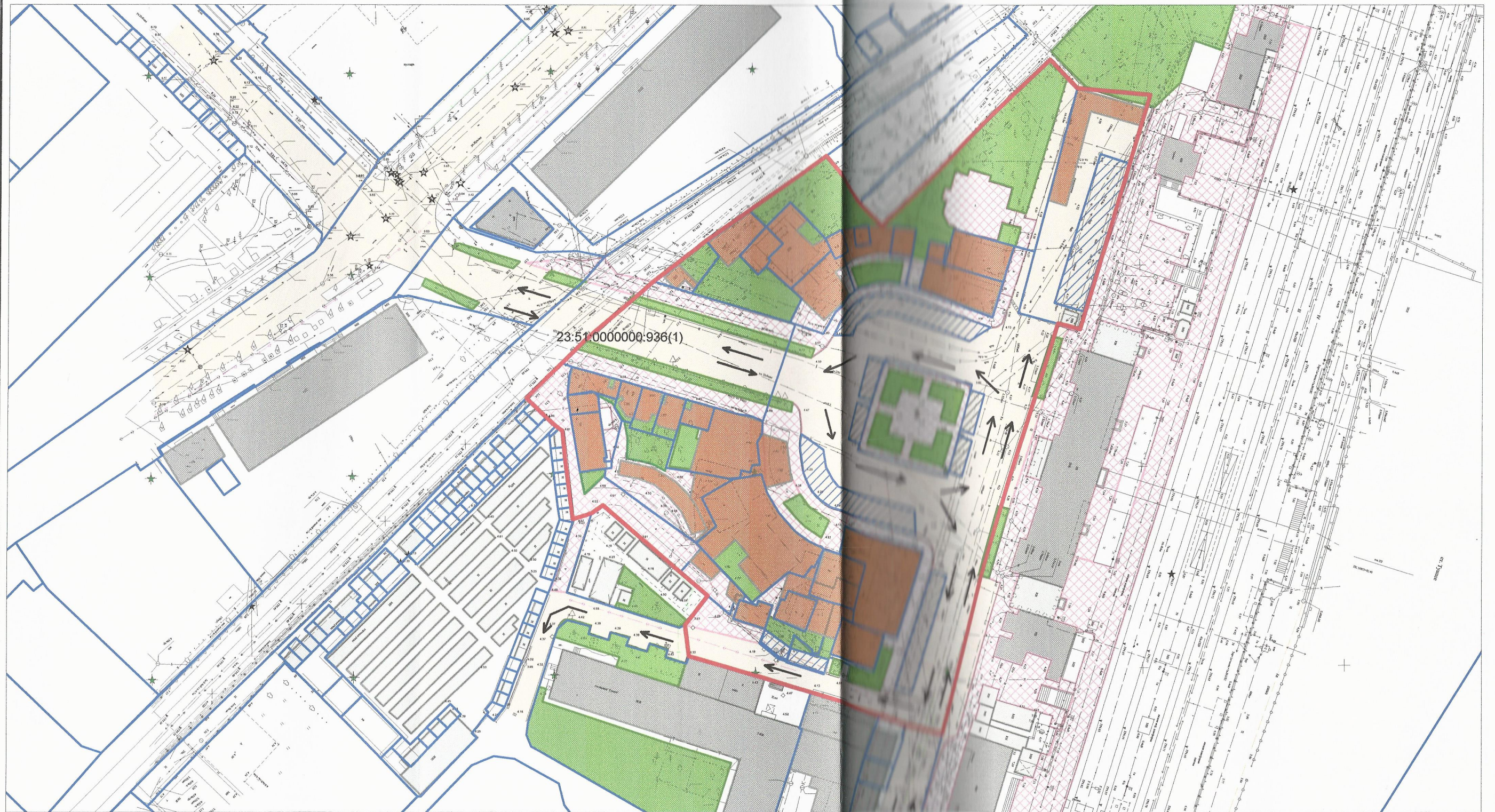


Условные обозначения:

-  - граница зоны размещения земельного участка
-  - граница размещения земельных участков, состоящих на государственном кадастровом учете
-  - санитарно-защитная зона

		2017-154-ППТ.1										
		Документация по планировке территории (проект планировки территории) земельного участка, расположенного по адресу: г. Туапсе, площадь Привокзальная										
Изм.	Кол.уч.	Лист №	Листов	<table border="1"> <tr> <td>Материалы по обоснованию проекта планировки</td> <td>Стадия</td> <td>Лист</td> <td>Листов</td> </tr> <tr> <td></td> <td>Схема</td> <td align="center">3</td> <td></td> </tr> </table>	Материалы по обоснованию проекта планировки	Стадия	Лист	Листов		Схема	3	
Материалы по обоснованию проекта планировки	Стадия	Лист	Листов									
	Схема	3										
ГИП		И.В. Ткаченко		<table border="1"> <tr> <td>МуП "Архитектуры и градостроительства г.Туапсе"</td> </tr> </table>	МуП "Архитектуры и градостроительства г.Туапсе"							
МуП "Архитектуры и градостроительства г.Туапсе"												
Исполнитель		Марина										

Схема организации улично-дорожной сети и движения транспорта земельного участка, расположенного по адресу: г. Туапсе, площадь Привокзальная



масштаб 1:1000

Условные обозначения:

- граница зоны размещения земельного участка
- зона транспортной связи
- направление движения транспорта
- парковочные места
- пешеходная зона
- зеленая зона
- зона допустимой реконструкции

					2017-154-ППТ.1
					Документация по планировке территории (проект планировки территории) земельного участка, расположенного по адресу: г. Туапсе, площадь Привокзальная
Изм.	Кол.уч.	Лист № док.	Подпись	Дата	МАТЕРИАЛЫ ПО ОБОСНОВАНИЮ ПРОЕКТА ПЛАНИРОВКИ
ГИП					Схема организации улично-дорожной сети и движения транспорта М 1:1000
Исполнитель					МУП "Архитектуры и градостроительства г.Туапсе"
				Стадия	Лист
				Схема	4
				Листов	



Схема вертикальной планировки и инженерной подготовки территории земельного участка, расположенного по адресу: г. Туапсе, площадь Привокзальная



Масштаб 1:1000

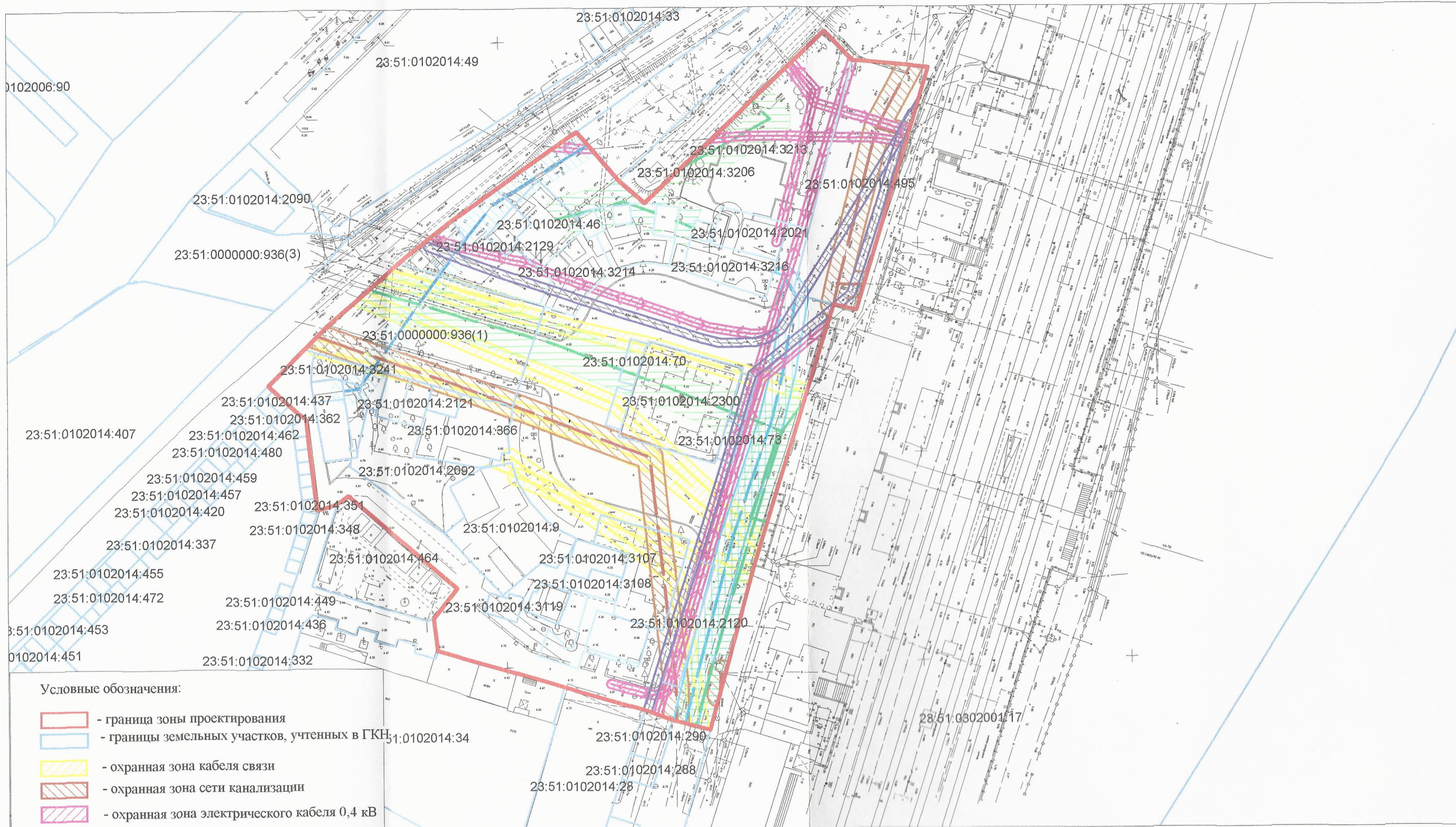
Проект вертикальной планировки выполнен на основании топографической съемки М 1:500, выполненной МУП ТГП "Архитектуры и градостроительства города Туапсе"
 Система высот Балтийская, система координат МСК 23.
 Проект вертикальной планировки выполнен с учетом существующего рельефа местности и сложившейся планировки территории с сечением рельефа - 0,5м.
 Выполнение земляных работ для инженерной подготовки территории по существующим проездам не требуется.

Условные обозначения:

- - граница зоны размещения земельного участка
- зона транспортной связи
- пешеходная зона
- зона допустимой реконструкции
- зеленая зона

				2017-154-ППТ.1			
				Документация по планировке территории (проект планировки территории) земельного участка, расположенного по адресу: г. Туапсе, площадь Привокзальная			
Изм.	Кол.уч.	Лист № док.	Подпись	Дата	Стадия	Лист	Листов
					Схема	5	
ГИП		И.В.Тепайкина			Материалы по обоснованию		
Исполнитель		Маркина					
				Схема вертикальной планировки и инженерной подготовки территории земельного участка М 1:1000 Условные обозначения			МУП Туапсинского городского поселения "Архитектуры и градостроительства г. Туапсе"

СХЕМА РАЗМЕЩЕНИЯ МАГИСТРАЛЬНЫХ ИНЖЕНЕРНЫХ СЕТЕЙ И СООРУЖЕНИЙ



1:1000

Условные обозначения:

- граница зоны проектирования
- границы земельных участков, учтенных в ГКН
- охранный зона кабеля связи
- охранный зона сети канализации
- охранный зона электрического кабеля 0,4 кВ
- охранный зона электрического кабеля 6 кВ
- охранный зона водопровода
- охранный зона теплотрассы
- охранный зона ливневого коллектора
- водопровод
- кабель связи
- электрический кабель 6кВ
- канализация
- электрический кабель 0,4кВ
- ливневая канализация
- теплотрасса

2016-154-ППТ.1

Документация по планировке территории (проект планировки территории)

Изм.	Кол.уч.	Лист	№ док.	Подпись	Дата		Стадия	Лист	Листов
						Материалы по обоснованию проекта планировки	Схема	6	6
				И.В. Тепайкина		Исполнитель	МУП "Архитектуры и градостроительства города Туапсе"		
				Н.П. Маркина		Схема размещения магистральных инженерных сетей и сооружений			