

АДМИНИСТРАЦИЯ МУНИЦИПАЛЬНОГО ОБРАЗОВАНИЯ
ТУАПСИНСКИЙ РАЙОН

ПОСТАНОВЛЕНИЕ

от 01.09.2004

№ 1392

г. Туапсе

**Об установлении постоянного публичного сервитута
на земельный участок, расположенный на территории
Тенгинского сельского поселения Туапсинского района**

Администрация Тенгинского сельского поселения Туапсинского района обратилась в администрацию муниципального образования Туапсинский район с заявлениями об установлении публичного сервитута на земельный участок с кадастровым номером 23:33:0104001:441, для прохода, проезда к земельным участкам в с. Лермонтово Туапсинского района Краснодарского края.

В соответствии с Федеральным законом от 06 октября 2003 г. № 131-ФЗ «Об общих принципах организации местного самоуправления в Российской Федерации», Федеральным законом от 25 октября 2001 г. № 137-ФЗ «О введении в действие Земельного кодекса Российской Федерации», статьями 23, 48 Земельного кодекса Российской Федерации, Законом Краснодарского края от 05 ноября 2002 года № 532-КЗ «Об основах регулирования земельных отношений в Краснодарском крае», Уставом муниципального образования Туапсинский район **п о с т а н о в л я ю:**

1. Установить постоянный публичный сервитут для прохода, проезда к земельным участкам в с. Лермонтово Туапсинского района Краснодарского края площадью 46 кв.м на земельном участке общей площадью 1539 кв.м, с кадастровым номером 23:33:0104001:441, расположенном по адресу: РФ, Краснодарский край, Туапсинский район, с. Лермонтово, в соответствии со схемой расположения границ публичного сервитута (прилагается).

2. Опубликовать настоящее постановление в средствах массовой информации Туапсинского района.

3. Разместить настоящее постановление на официальном сайте

администрации муниципального образования Туапсинский район в информационно-телекоммуникационной сети «Интернет».

4. Управлению архитектуры и градостроительства администрации муниципального образования Туапсинский район (Аксенову А.Ю.) разместить настоящее постановление в информационной системе обеспечения градостроительной деятельности муниципального образования Туапсинский район.

5. Контроль за выполнением настоящего постановления возложить на заместителя главы администрации муниципального образования Туапсинский район Уйданова А.В.

6. Постановление вступает в силу со дня его подписания.

Глава
муниципального образования
Туапсинский район

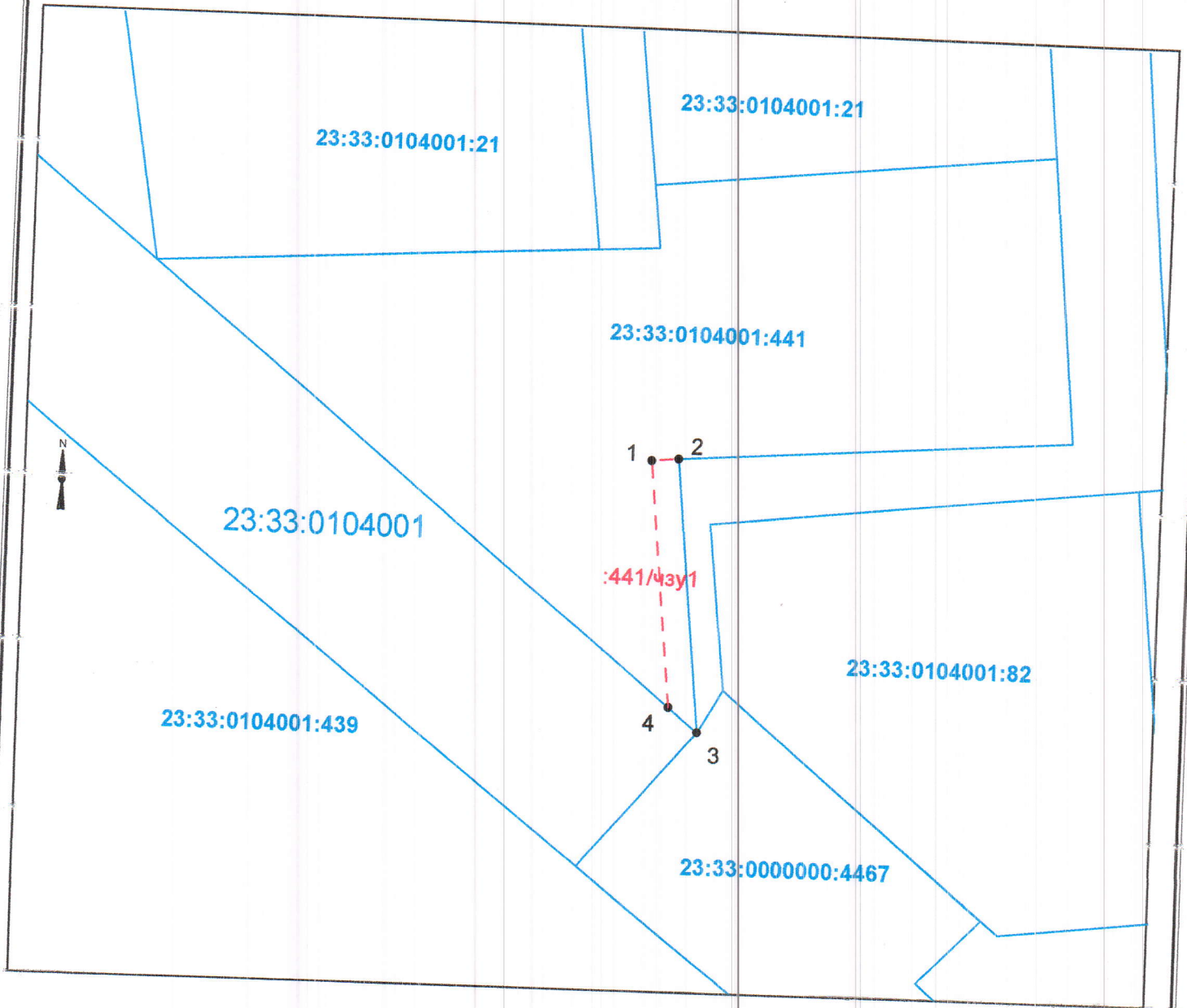


В.В. Мазнинов

Схема расположения части земельного участка
на кадастровом плане территории

Утверждена
постановлением администрации
муниципального образования Туапсинский район

от _____ № _____



Масштаб: 1:500

Условный номер части земельного участка 23:33:0104001:441/чзу1		
Площадь части земельного участка 46 кв. м.		
Система координат МСК-23		
Обозначение характерных точек границы	Координаты	
	X (м.)	Y(м.)
1	396873.66	1361239.85
2	396873.89	1361242.04
3	396851.92	1361244.31
4	396853.85	1361241.90

23:33:0104001:441
23:33:0104001

● 1

Условные обозначения:



граница кадастрового квартала



границы учтённых земельных участков



граница образуемой части
земельного участка

кадастровый номер земельного участка

кадастровый номер кадастрового квартала

обозначение характерных точек границ