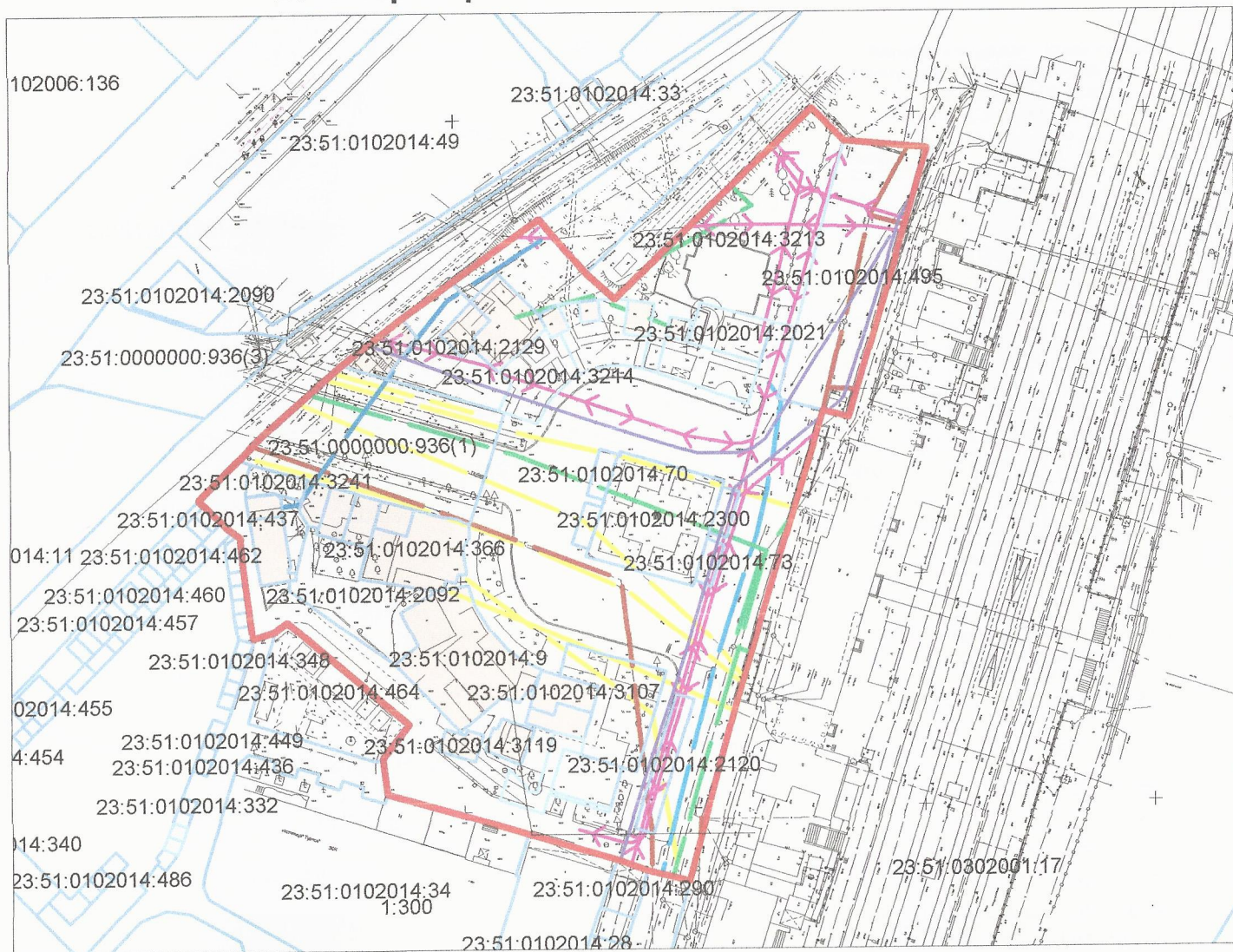


Схема границ застроенных земельных участков и земельных участков, на которых расположены линейные объекты



Условные обозначения:

- границы земельных участков, учтенных в ГКН
- граница зоны размещения планируемого объекта
- граница застроенных земельных участков

Линейные объекты в границах планируемого земельного участка:

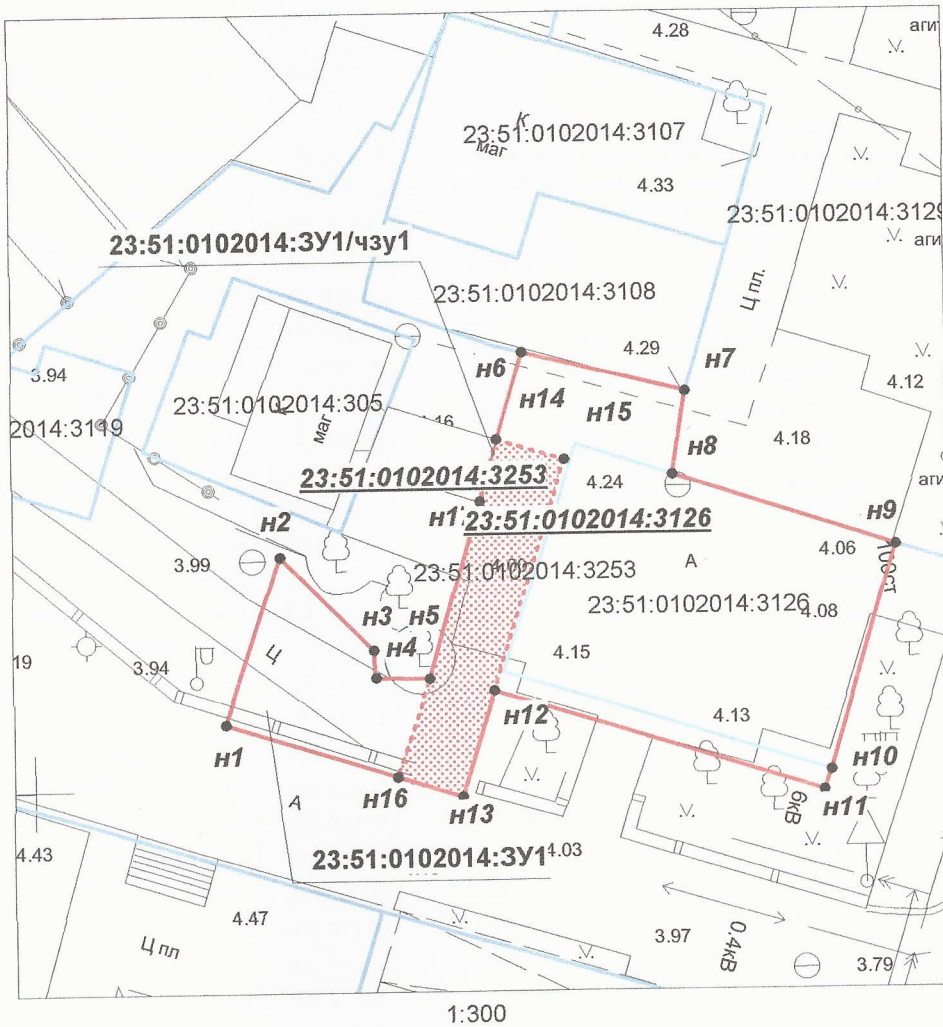
- водопровод
- кабель связи
- электрический кабель 6кВ
- канализация
- электрический кабель 0,4кВ
- ливневая канализация
- теплотрасса

2016-154-ППТ.3

Документация по планировке территории (проект межевания территории)

Изм.	Кол.уч.	Лист	№ док.	Подпись	Дата		Стадия	Лист	Листов
						Схема границ застроенных земельных участков и земельных участков, на которых расположены линейные объекты	Схема	1	1
							МУП "Архитектуры и градостроительства города Туапсе"		
				<i>Исполнитель</i>		Проект межевания территории			
				И.В. Тепайкина					
				Н.П. Маркина					

Сведения об образуемых земельных участках



Каталог координат точек границы образуемого в результате объединения земельного участка Система координат МСК-23

Номер	X	Y
н1	374 238,06	1 388 113,00
н2	374 244,68	1 388 115,22
н3	374 240,96	1 388 118,91
н4	374 239,87	1 388 118,99
н5	374 239,82	1 388 121,13
н6	374 252,72	1 388 124,88
н7	374 251,11	1 388 131,37
н8	374 247,80	1 388 130,84
н9	374 244,95	1 388 139,64
н10	374 236,03	1 388 136,99
н11	374 235,24	1 388 136,73
н12	374 239,31	1 388 123,69
н13	374 235,10	1 388 122,38

Каталог координат точек границы части земельного участка ЗУ1/чзу1 Система координат МСК-23

Номер	X	Y
н14	374 249,25	1 388 123,88
н15	374 248,44	1 388 126,54
н12	374 239,31	1 388 123,69
н13	374 235,10	1 388 122,38
н16	374 235,90	1 388 119,78
н5	374 239,82	1 388 121,13
н17	374 246,78	1 388 123,16

Условные обозначения:

- границы земельных участков, учтенных в ГКН
- граница образуемого земельного участка
- граница части земельного участка

23:51:0102014:3126 - обозначение исходного земельного участка
 23:51:0102014:ЗУ1- обозначение образуемого земельного участка

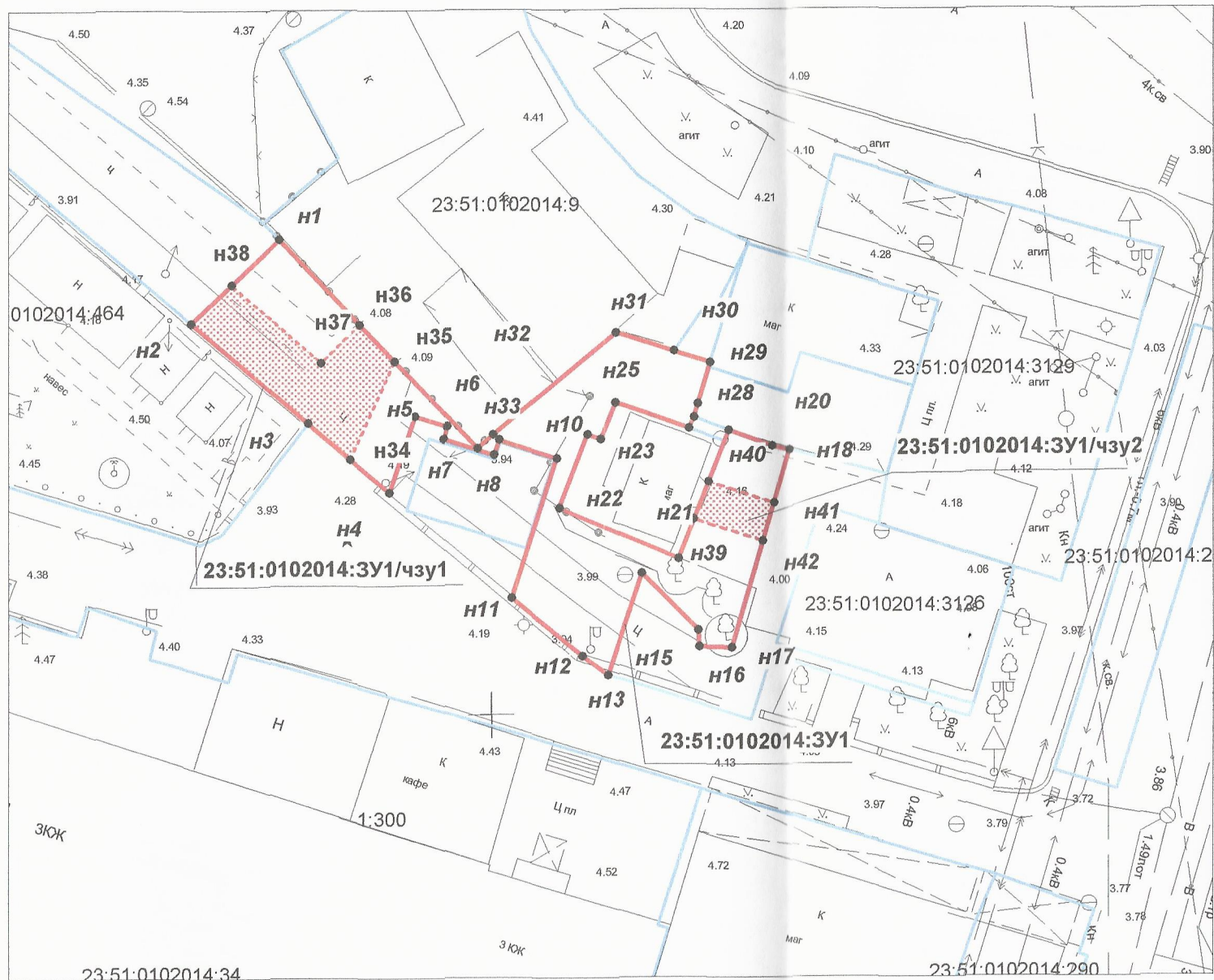
Экспликация:

Земельный участок, площадью 236 кв.м. образован в результате объединения двух земельных участков с кадастровыми номерами 23:51:0102014:3126, площадью 126 кв.м. и 23:51:0102014:3253, площадью 110 кв.м.

На земельном участке, образованном в результате объединения, предусмотрено образование части - территория для организации прохода общего пользования, площадью 37 кв. м.

2016-154-ППТ.3												
Документация по планировке территории (проект межевания территории)												
Изм.	Кол.уч.	Лист	№ док.	Подпись	Дата							
ГИП		И.В. Тепайкина										
Исполнитель		Н.П. Маркина		<i>Оксана</i>								
				Сведения об образуемых земельных участках								
				Проект межевания территории	<table border="1" style="width: 100%; border-collapse: collapse;"> <tr> <th>Стадия</th> <th>Лист</th> <th>Листов</th> </tr> <tr> <td style="text-align: center;">Схема</td> <td style="text-align: center;">1</td> <td style="text-align: center;">3</td> </tr> </table>		Стадия	Лист	Листов	Схема	1	3
Стадия	Лист	Листов										
Схема	1	3										
МУП "Архитектуры и градостроительства города Туапсе"												

Сведения об образуемых земельных участках



1:400

Условные обозначения:

- границы земельных участков, учтенных в ГКН
- граница образуемого земельного участка
- часть образуемого земельного участка

23:51:0102014:ЗУ1 - обозначение образуемого земельного участка

Экспликация:

Земельный участок, площадью 300 кв.м. образован из земель государственной или муниципальной собственности в границах кадастрового квартала 23:51:0102014, в том числе территория для организации проезда общего пользования, площадью 59 кв.м. и территория для организации прохода общего пользования, площадью 12 кв.м.

Каталог координат точек границы образуемого из земель муниципальной собственности земельного участка Система координат МСК-23

Номер	X	Y
n1	374 266,53	1 388 091,58
n2	374 261,09	1 388 085,80
n3	374 254,54	1 388 093,47
n4	374 250,00	1 388 098,75
n5	374 254,99	1 388 100,42
n6	374 254,32	1 388 102,53
n7	374 253,48	1 388 102,29
n8	374 252,43	1 388 105,60
n9	374 253,41	1 388 105,93
n10	374 252,20	1 388 109,68
n11	374 243,11	1 388 106,74
n12	374 239,30	1 388 111,36
n13	374 238,06	1 388 113,00
n14	374 244,68	1 388 115,22
n15	374 240,96	1 388 118,91
n16	374 239,87	1 388 118,99
n17	374 239,82	1 388 121,12
n18	374 252,70	1 388 124,89
n19	374 253,00	1 388 123,75
n20	374 254,01	1 388 120,90
n21	374 245,64	1 388 117,62
n22	374 248,97	1 388 109,85
n23	374 253,78	1 388 111,68
n24	374 253,46	1 388 112,54
n25	374 255,84	1 388 113,49
n26	374 254,13	1 388 118,31
n27	374 254,85	1 388 118,63
n28	374 255,74	1 388 118,86
n29	374 258,43	1 388 119,89
n30	374 259,17	1 388 117,33
n31	374 260,40	1 388 113,53
n32	374 253,76	1 388 105,52
n33	374 252,85	1 388 104,52

Каталог координат точек границы части образуемого из земель муниципальной собственности земельного участка ЗУ1/чзу1 Система координат МСК-23

Номер	X	Y
n34	374 252,19	1 388 096,21
n35	374 258,57	1 388 099,10
n36	374 260,99	1 388 096,81
n37	374 258,47	1 388 094,30
n38	374 263,60	1 388 088,46
n2	374 261,09	1 388 085,80
n3	374 254,53	1 388 093,47

Каталог координат точек границы части образуемого из земель муниципальной собственности земельного участка ЗУ1/чзу2 Система координат МСК-23

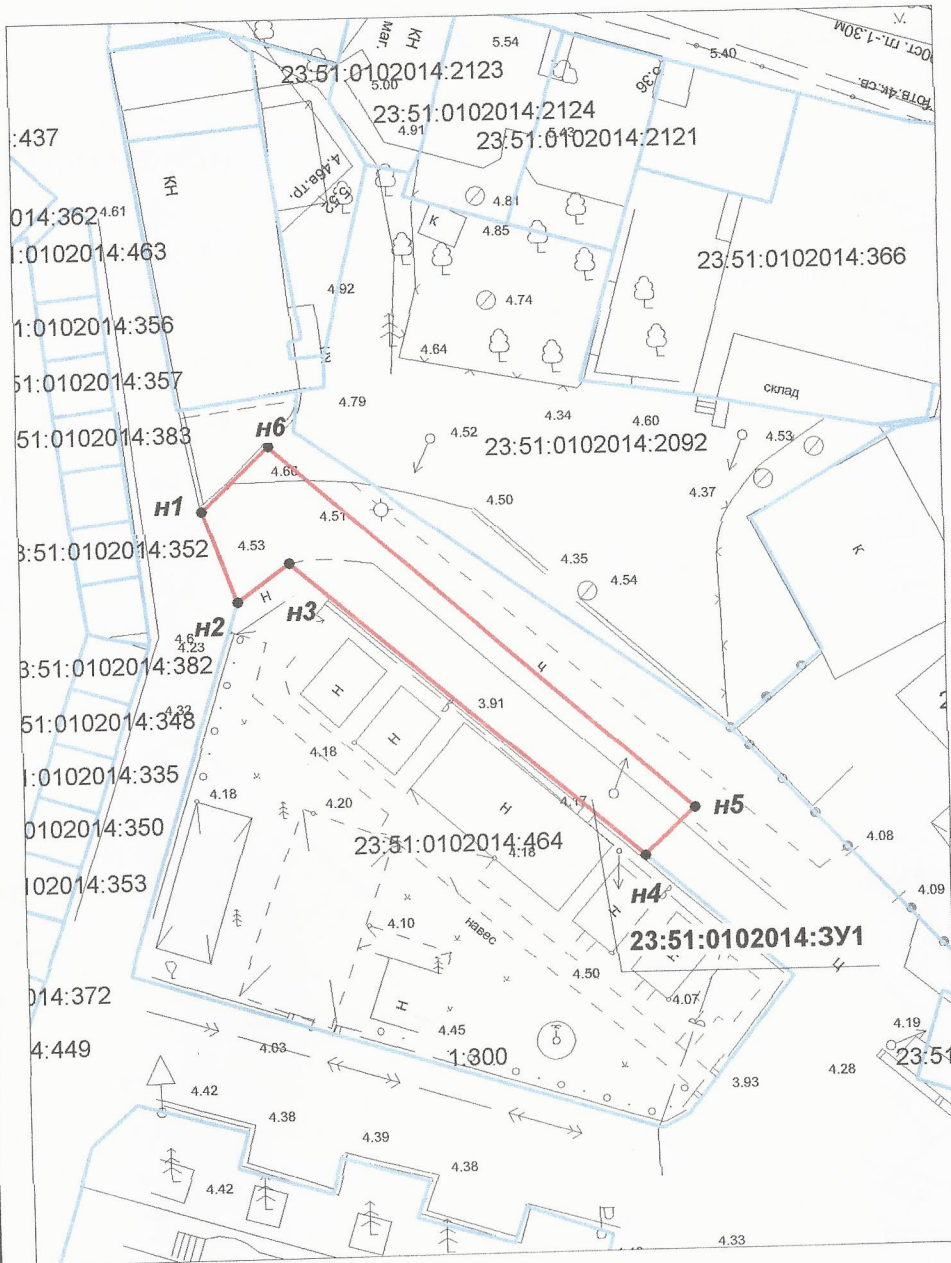
Номер	X	Y
n39	374 248,22	1 388 118,62
n40	374 250,64	1 388 119,58
n41	374 249,25	1 388 123,88
n42	374 246,78	1 388 123,16

						2016-154-ППТ.3			
						Документация по планировке территории (проект межевания территории)			
<i>Изм.</i>	<i>Кол.уч.</i>	<i>Лист</i>	<i>№ док.</i>	<i>Подпись</i>	<i>Дата</i>	Сведения об образуемых земельных участках	Стадия	Лист	Листов
							Схема	2	3
Исполнитель						И.В. Тепайкина	Проект межевания территории		
Исполнитель						Н.П. Маркина			

Сведения об образуемых земельных участках

Каталог координат точек границы образуемого из земель муниципальной собственности земельного участка Система координат МСК-23

Номер	X	Y
н1	374 279,77	1 388 062,75
н2	374 274,96	1 388 064,49
н3	374 276,97	1 388 067,29
н4	374 261,09	1 388 085,80
н5	374 263,60	1 388 088,46
н6	374 283,16	1 388 066,31



1:400

Условные обозначения:

- границы земельных участков, учтенных в ГКН
- граница образуемого земельного участка

23:51:0102014:3У1 - обозначение образуемого земельного участка

Экспликация:

Земельный участок, площадью 124 кв.м. образован из земель государственной или муниципальной собственности в границах кадастрового квартала 23:51:0102014

2016-154-ППТ.3

Документация по планировке территории (проект межевания территории)

Изм. Кол.уч. Лист № док. Подпись Дата

ГИП И.В. Тепайкина

Сведения об образуемых земельных участках

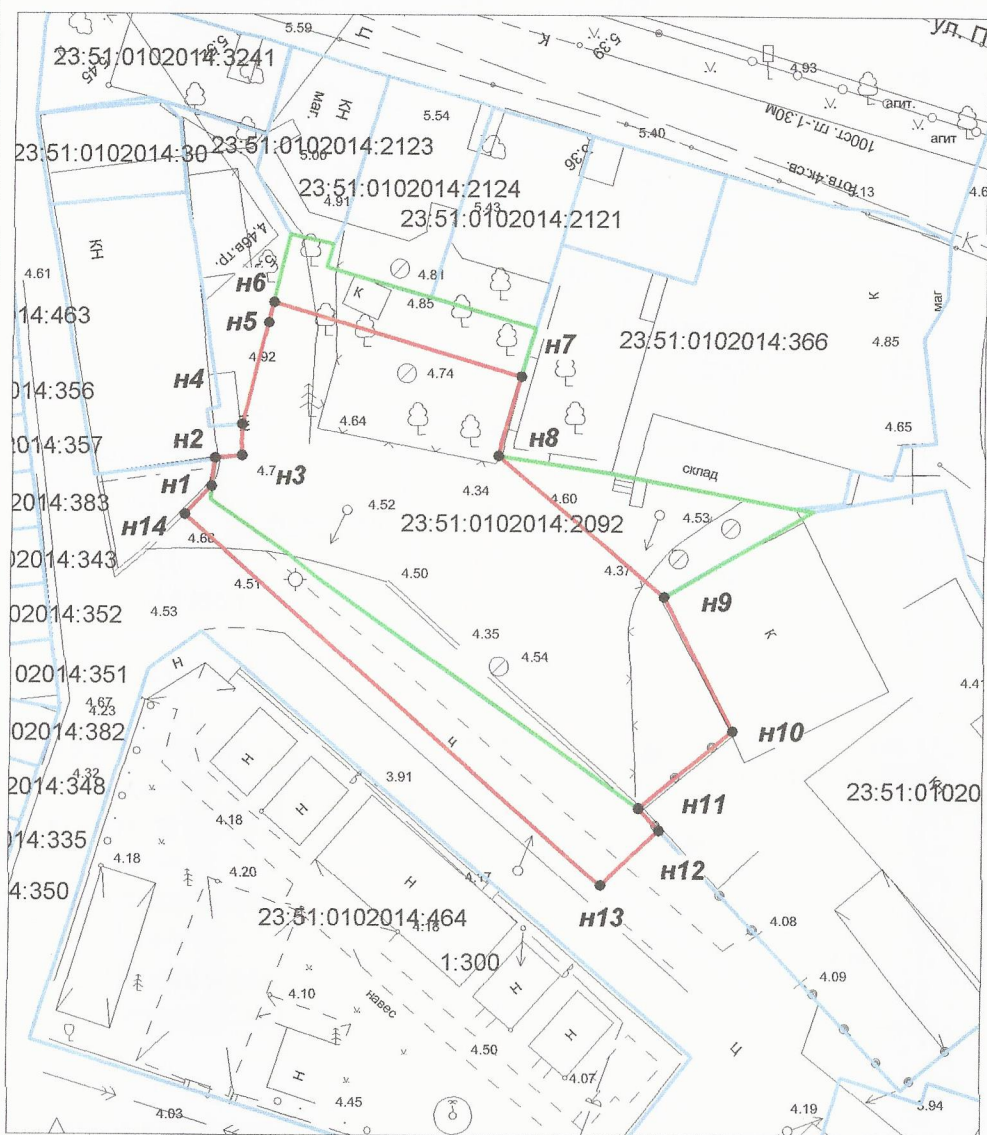
Стадия	Лист	Листов
Схема	3	3

Исполнитель Н.П. Маркина

Проект межевания территории

МУП "Архитектуры и градостроительства города Туапсе"

Сведения об уточняемых земельных участках



1:400

Условные обозначения:

23:51:0102014:2092 - уточняемый земельный участок

- границы земельных участков, учтенных в ГКН

- уточненная граница земельного участка

- подлежащая уточнению граница земельного участка

Экспликация:

Площадь уточняемого земельного участка - 423 кв.м.

В результате уточнения местоположения границ земельного участка, его площадь не изменилась.

**Каталог координат точек границы уточняемого земельного участка
Система координат МСК-23**

Номер	X	Y
H1	374 284,66	1 388 067,71
H2	374 286,16	1 388 067,88
H3	374 286,27	1 388 069,30
H4	374 287,95	1 388 069,34
H5	374 293,34	1 388 070,66
H6	374 294,42	1 388 070,91
H7	374 290,53	1 388 084,09
H8	374 286,31	1 388 082,87
H9	374 278,88	1 388 091,77
H10	374 271,81	1 388 095,43
H11	374 267,67	1 388 090,51
H12	374 266,53	1 388 091,58
H13	374 263,60	1 388 088,46
H14	374 283,16	1 388 066,31

2016-154-ППТ.3

Документация по планировке территории (проект межевания территории)

Изм.	Кол.уч.	Лист	№ док.	Подпись	Дата

ГИП	И.В. Тепайкина
-----	----------------

Сведения об уточняемых земельных участках

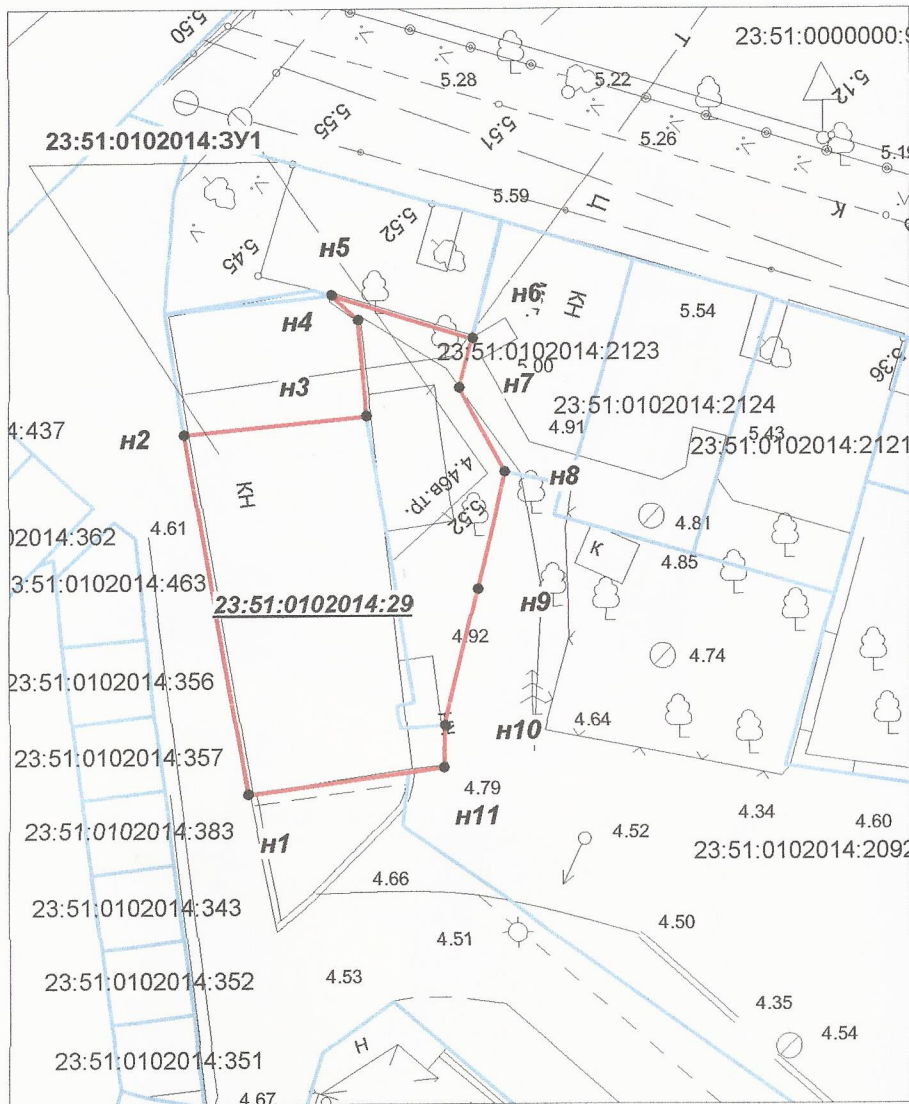
Стадия	Лист	Листов
Схема	1	1

Исполнитель	Н.П. Маркина
-------------	--------------

Проект межевания территории

МУП "Архитектуры и градостроительства
города Туапсе"

Сведения о перераспределяемых земельных участках



1:300

Каталог координат точек границы образуемого в результате перераспределения земельного участка Система координат МСК-23

Номер	X	Y
н1	374 285,21	1 388 061,53
н2	374 299,50	1 388 059,03
н3	374 300,23	1 388 066,27
н4	374 304,05	1 388 065,91
н5	374 305,03	1 388 064,88
н6	374 303,30	1 388 070,45
н7	374 301,35	1 388 069,93
н8	374 298,01	1 388 071,77
н9	374 293,34	1 388 070,66
н10	374 287,95	1 388 069,34
н11	374 286,27	1 388 069,30

Условные обозначения:

- границы земельных участков, учтенных в ГКН
- граница образуемого земельного участка

23:51:0102014:29 - обозначение исходного земельного участка

23:51:0102014:3У1 - обозначение образуемого земельного участка

Экспликация:

Земельный участок, площадью 162 кв.м. образован в результате перераспределения земельного участка с кадастровым номером 23:51:0102014:29, площадью 104 кв.м. и земель, находящихся в государственной или муниципальной собственности в границах кадастрового квартала 23:51:0102014, площадью 58 кв.м.

2016-154-ППТ.3

Документация по планировке территории (проект межевания территории)

Изм. Кол.уч. Лист № док. Подпись Дата

ГИП И.В. Тепайкина

Сведения о перераспределяемых земельных участках

Стадия	Лист	Листов
Схема	1	1

Исполнитель Н.П. Маркина

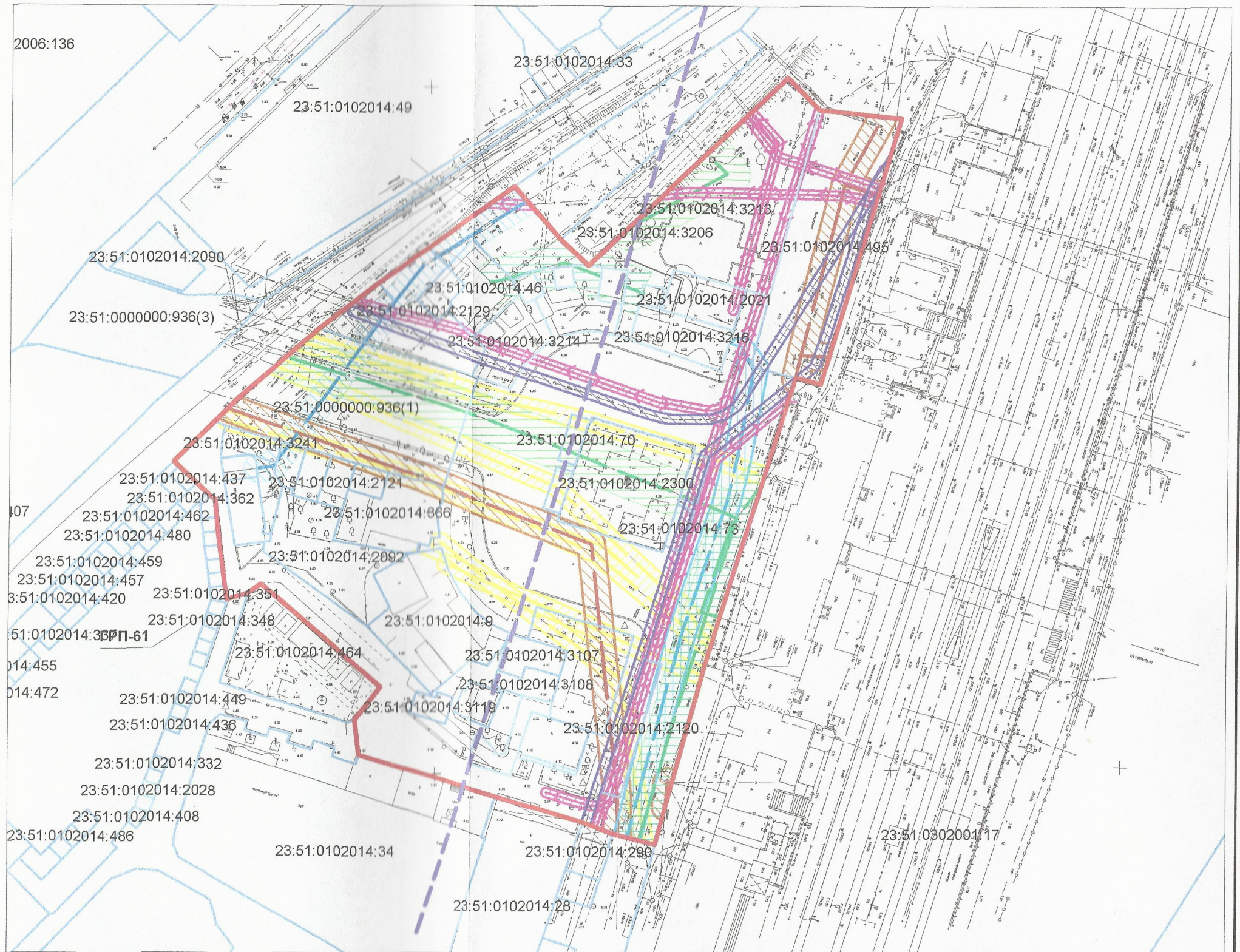
Проект межевания территории

МУП "Архитектуры и градостроительства города Туапсе"

ГРАНИЦЫ ЗОН С ОСОБЫМИ УСЛОВИЯМИ ИСПОЛЬЗОВАНИЯ ТЕРРИТОРИИ

Условные обозначения:

- граница зоны проектирования
- границы земельных участков, учтенных в ГКН
- охранная зона кабеля связи
- охранная зона сети канализации
- охранная зона электрического кабеля 0,4 кВ
- охранная зона электрического кабеля 6 кВ
- охранная зона водопровода
- охранная зона теплотрассы
- охранная зона ливневого коллектора
- водопровод
- кабель связи
- электрический кабель 6кВ
- канализация
- электрический кабель 0,4кВ
- ливневая канализация
- теплотрасса
- охранная зона железной дороги
- санитарно-защитная зона



1:1000

2016-154-ППТ.3

Документация по планировке территории (проект межевания территории)

Изм.	Кол.уч.	Лист	№ док.	Подпись	Дата		Стадия	Лист	Листов
						Границы зон с особыми условиями использования территории	Схема	1	1
				И.В. Тепайкина		Проект межевания территории	МУП "Архитектуры и градостроительства города Туапсе"		
				Исполнитель Н.П. Маркина	<i>Маркина</i>				

Красные линии Туапсинского городского поселения - не утверждены

Объекты культурного наследия - отсутствуют

Согласно генерального плана Туапсинского городского поселения Туапсинского района территория, на которую разработан данный проект, расположен в охранной зоне железной дороги

Согласно правилам землепользования Туапсинского городского поселения Туапсинского района земельный участок, на которую разработан данный проект, расположен в санитарно-защитной зоне

Границы земельных участков, предназначенных для размещения объектов капитального строительства федерального, регионального или местного значения, не установлены

Публичных сервитутов, зарегистрированных в Едином государственном реестре прав, не установлено