



АДМИНИСТРАЦИЯ МУНИЦИПАЛЬНОГО ОБРАЗОВАНИЯ  
ТУАПСИНСКИЙ МУНИЦИПАЛЬНЫЙ ОКРУГ  
КРАСНОДАРСКОГО КРАЯ

ПОСТАНОВЛЕНИЕ

от 17.03.2026

№ 628

г. Туапсе

**Об установлении публичного сервитута  
для использования земель и земельных участков  
в целях строительства и эксплуатации  
линейного объекта газоснабжения «Межпоселковый  
газопровод к с. Заречье Туапсинского муниципального  
округа Краснодарского края»**

В соответствии со статьей 23, главой V.7 Земельного кодекса Российской Федерации, федеральными законами от 6 октября 2003 г. № 131-ФЗ «Об общих принципах организации местного самоуправления в Российской Федерации», от 20 марта 2025 г. № 33-ФЗ «Об общих принципах организации местного самоуправления в единой системе публичной власти», распоряжением Правительства Российской Федерации от 15 декабря 2021 г. № 3603-р «Об определении единого оператора газификации и утверждении перечня федеральных территорий и субъектов Российской Федерации, в которых действует единый оператор газификации», Законом Краснодарского края от 5 ноября 2002 г. № 532-КЗ «Об основах регулирования земельных отношений в Краснодарском крае», Уставом Туапсинского муниципального округа, на основании ходатайства общества с ограниченной ответственностью «Газпром газификация» (далее – ООО «Газпром газификация»), в целях строительства и эксплуатации линейного объекта газоснабжения «Межпоселковый газопровод к с. Заречье Туапсинского муниципального округа Краснодарского края» п о с т а н о в л я ю:

1. Установить в пользу ООО «Газпром газификация» (ИНН 7813655197, ОГРН 1217800107744, юридический адрес: 194044, г. Санкт-Петербург, вн. тер. г. Муниципальный округ Сампсониевское, проспект Большой Сампсониевский, д. 60, литера А.) публичный сервитут для использования земель и земельных участков в целях строительства и эксплуатации линейного объекта газоснабжения «Межпоселковый газопровод к с. Заречье Туапсинского

муниципального округа Краснодарского края» (далее – публичный сервитут), в отношении:

1) земельного участка с кадастровым номером 23:33:1704001:345 (единое землепользование 23:33:1704001:79), расположенного по адресу: Краснодарский край, Туапсинский район, Туапсинское лесничество;

2) земель, государственная собственность на которые не разграничена, в кадастровом квартале 23:33:1307001.

2. Утвердить границы публичного сервитута площадью 17281 кв.м в соответствии с приложением 1 к настоящему постановлению.

3. Установить срок действия публичного сервитута – 49 (сорок девять) лет со дня внесения сведений о сервитуте в Единый государственный реестр недвижимости.

4. Установить, что срок, в течение которого использование земельных участков, указанных в пункте 1, в отношении которых установлен публичный сервитут, и (или) расположенных на них объектов недвижимого имущества в соответствии с их разрешенным использованием будет невозможно или существенно затруднено в связи с осуществлением публичного сервитута, составляет 2 (два) месяца.

5. Порядок установления зон с особыми условиями использования территорий и содержание ограничений прав на земельные участки в границах таких зон определены в соответствии с постановлением Правительства Российской Федерации от 20 ноября 2000 г. № 878 «Об утверждении Правил охраны газораспределительных сетей».

6. Размер, порядок внесения платы за публичный сервитут определены статьей 39.46 Земельного кодекса Российской Федерации.

7. Плата за публичный сервитут, установленный в отношении земельных участков и (или) земель, находящихся в государственной или муниципальной собственности и не обремененных правами третьих лиц, вносится ООО «Газпром газификация» единовременным платежом не позднее шести месяцев со дня принятия решения об установлении публичного сервитута.

8. Расчет платы за публичный сервитут, банковские реквизиты для внесения оплаты предоставляются по запросу ООО «Газпром газификация» органом, уполномоченным на распоряжение земельными участками, указанными в пункте 1 настоящего постановления.

9. Утвердить график проведения работ при осуществлении деятельности, для обеспечения которой установлен публичный сервитут (приложение 2).

10. ООО «Газпром газификация» обязан привести земельные участки в состояние, пригодное для использования в соответствии с видом разрешенного использования в сроки, предусмотренные пунктом 8 статьи 39.50 Земельного кодекса Российской Федерации.

11. Управлению имущественных отношений администрации Туапсинского муниципального округа (Бескоровайнова И.А.):

1) направить ООО «Газпром газификация» копию настоящего постановления, сведения о лицах, являющихся правообладателями земельных участков, сведения о лицах, подавших заявления об учете их прав (обременении) на земельные участки, вошедшие в границы публичного сервитута;

2) в течение 5 (пяти) рабочих дней направить копию настоящего постановления в Управление Росреестра по Краснодарскому краю.

12. Разместить настоящее постановление на официальном сайте администрации Туапсинского муниципального округа в информационно-телекоммуникационной сети «Интернет» в течение 5 (пяти) рабочих дней со дня его подписания.

13. Публичный сервитут считается установленным со дня вступления в силу сведений о нем в Единый государственный реестр недвижимости.

14. Контроль за выполнением настоящего постановления возложить на заместителя главы администрации Туапсинского муниципального округа Лежнина А.В.

15. Постановление вступает в силу после его подписания.

Глава  
Туапсинского муниципального округа



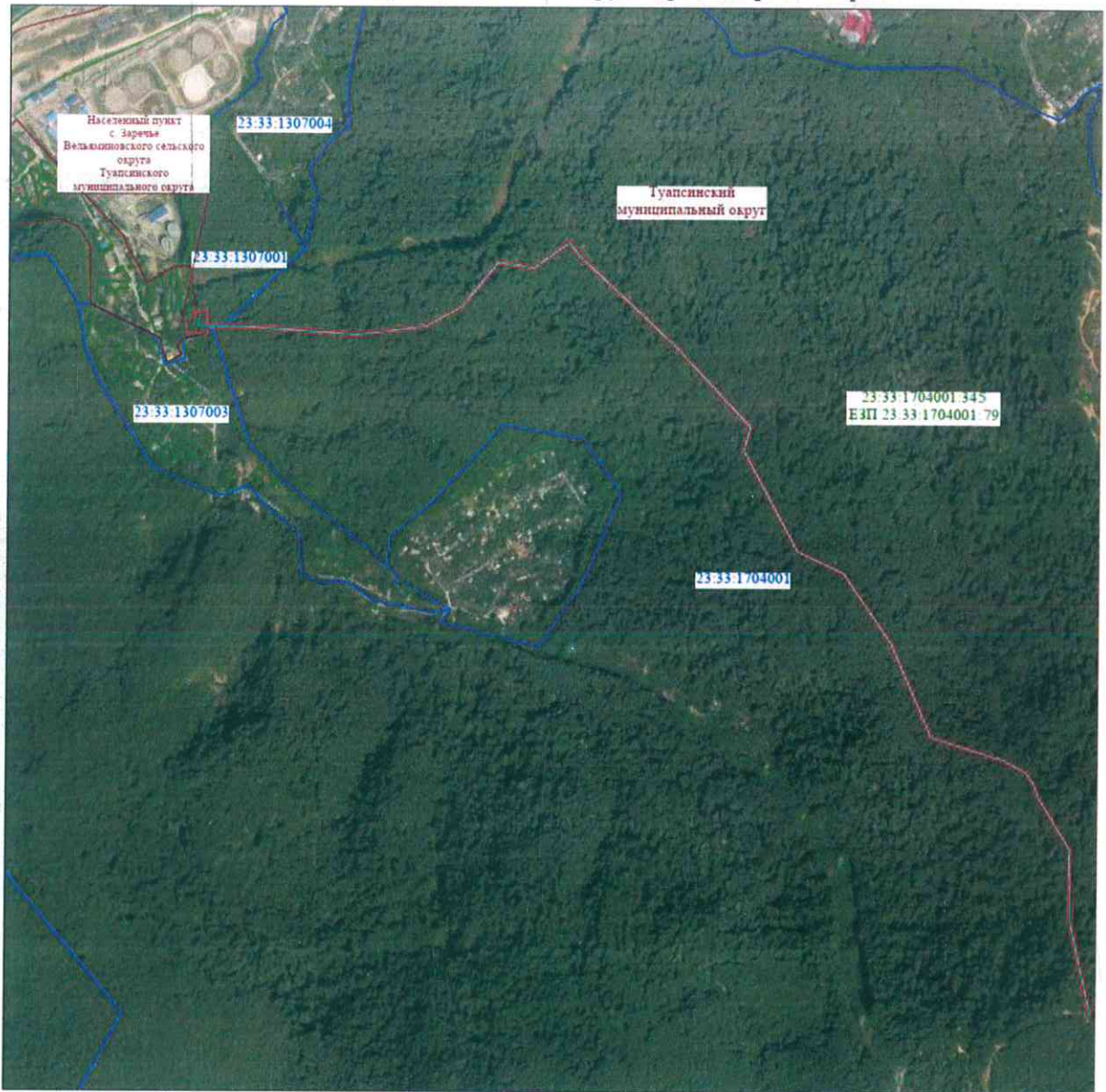
С.А

Приложение 1

УТВЕРЖДЕНЫ

постановлением администрации  
муниципального образования  
Туапсинский муниципальный округ  
Краснодарского края  
от 17.03.2026 № 628

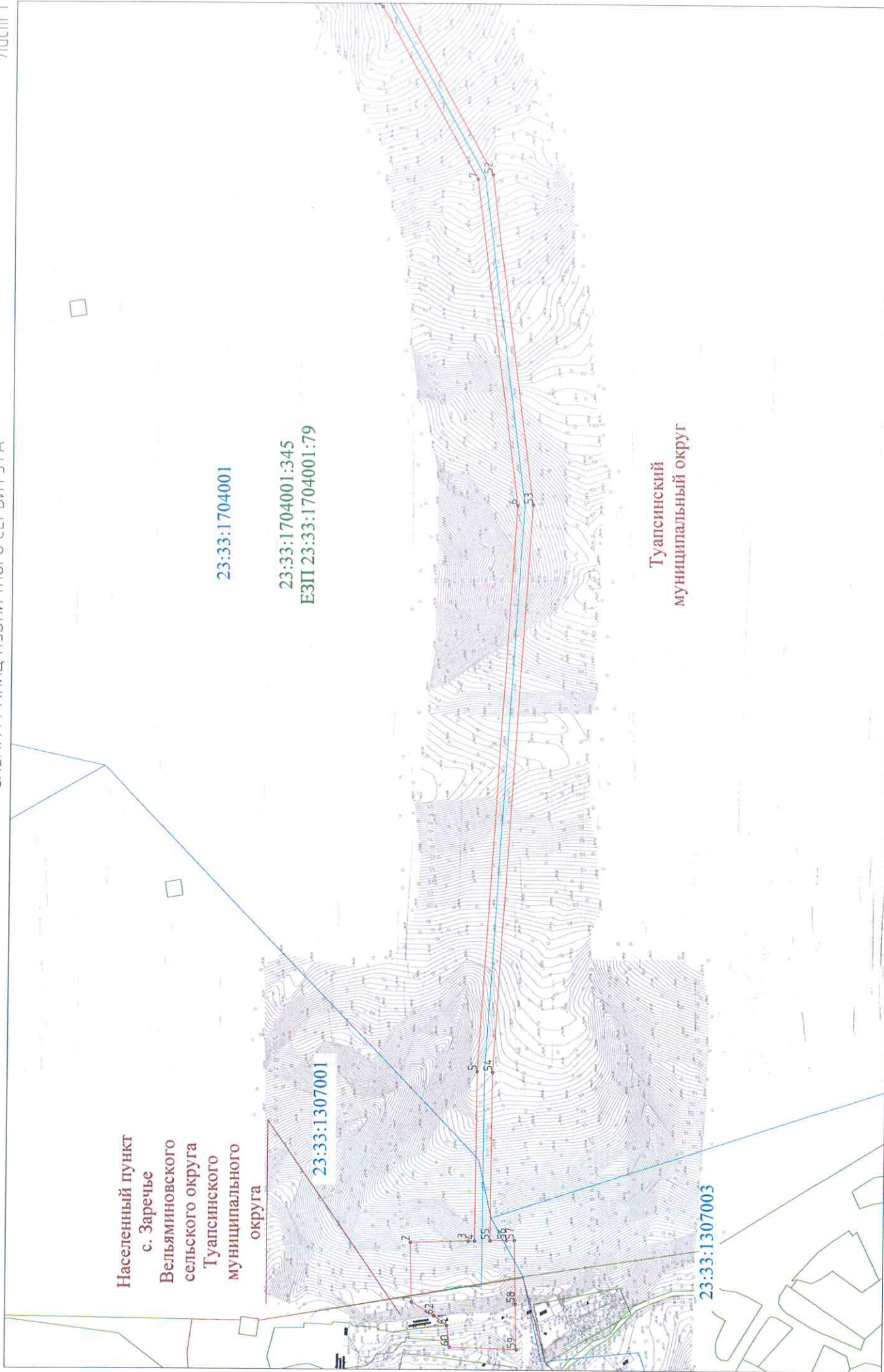
**ГРАНИЦЫ**  
**публичного сервитута объекта газоснабжения: «Межпоселковый газопровод к с. Заречье**  
**Туапсинского муниципального округа Краснодарского края»**



- Условные обозначения
- проектное местоположение инженерного сооружения;
  - границы существующих земельных участков, учтенных в ЕГРН;
  - проектные границы публичного сервитута;
  - установленные границы

- границы и номера кадастровых кварталов;
- характерная точка и номер проектных границ публичного сервитута

М 1:100 000



Населенный пункт  
с. Заречье  
Вельяминовского  
сельского округа  
Туапсинского  
муниципального  
округа

23:33:1704001

23:33:1704001:345  
ЕЗП 23:33:1704001:79

23:33:1307001

23:33:1307003

Туапсинский  
муниципальный округ

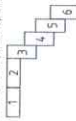
Условные обозначения

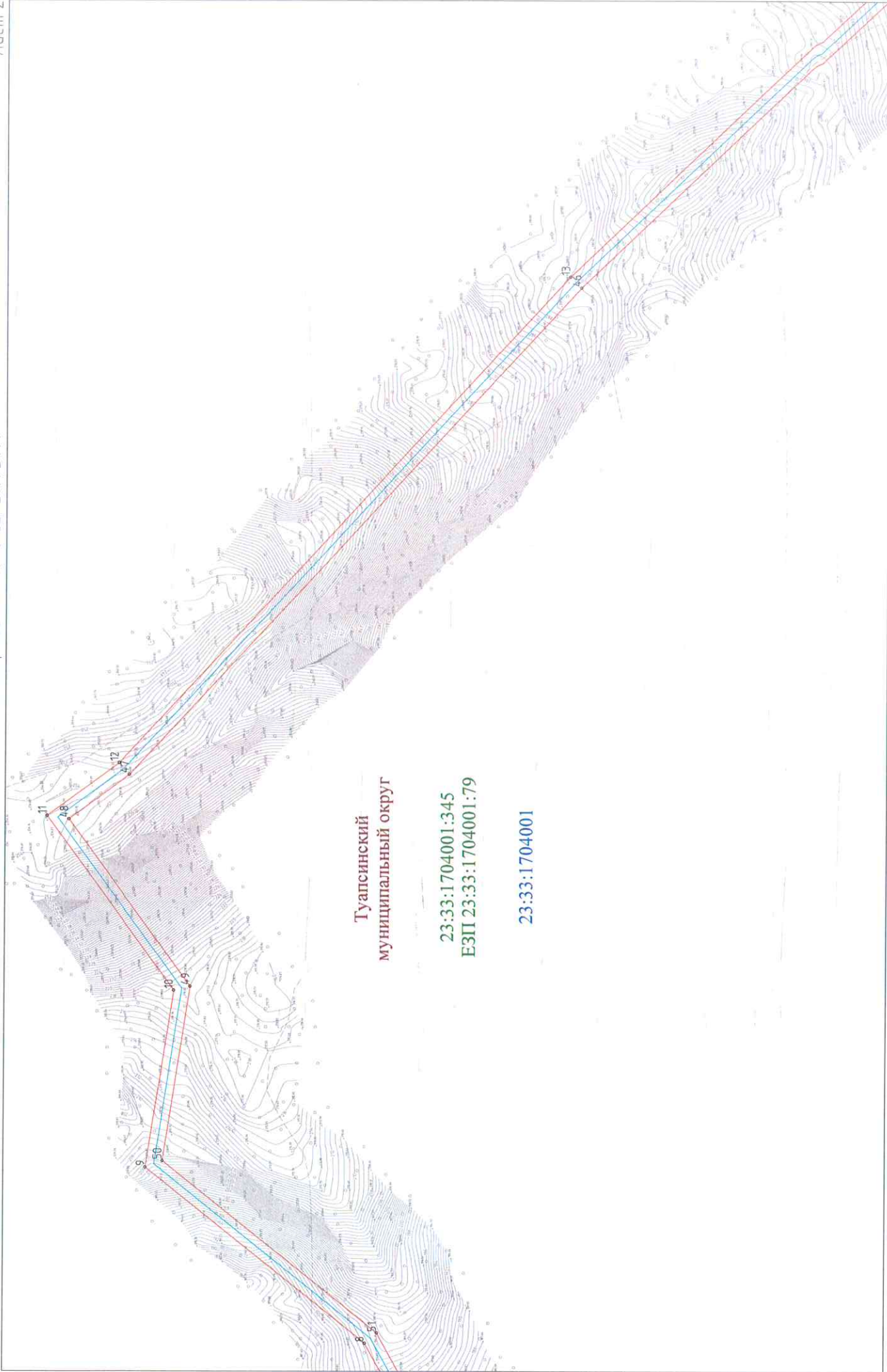
- проектное местоположение инженерных сооружений;
- границы существующих земельных участков, учтенных в ЕГРН;
- проектные границы публичного сервитута;
- установленные границы административно-территориальных образований;

- границы и номера кадастровых кварталов;
- карточки тома и номер проектных границ публичного сервитута.

М 1:11 000

Схема, совмещенная границ





Туапсинский  
муниципальный округ  
23:33:1704001:345  
ЕЗП 23:33:1704001:79  
23:33:1704001

**Условные обозначения**

- проектное местоположение инженерного сооружения;
- границы существующих земельных участков, учтенных в ЕГРН;
- проектные границы публичного сервитута;
- установленные границы
- административно-территориальных образований;

— границы и номера кадастровых кварталов;

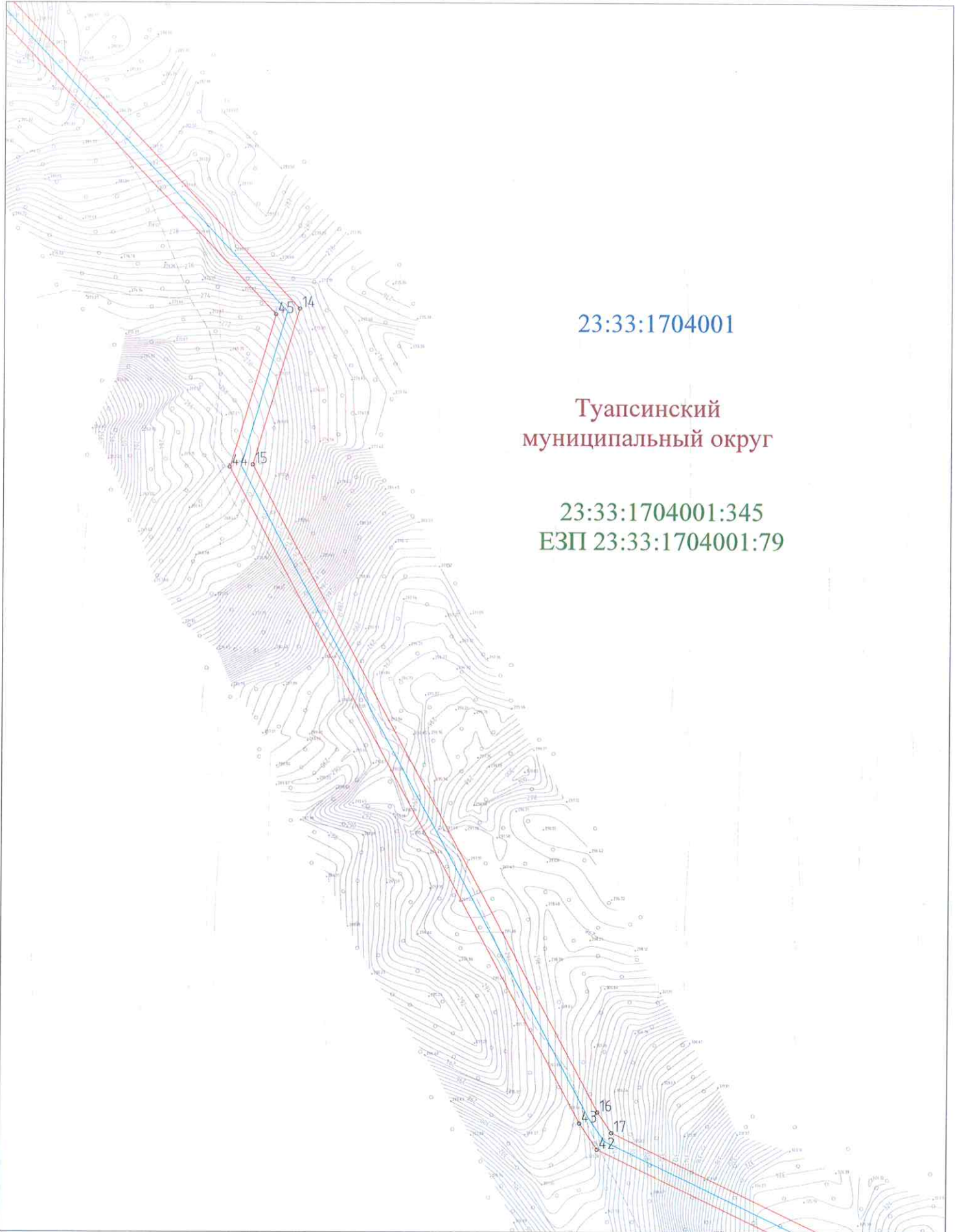
— характерная точка и номер проектных границ публичного сервитута.

0 1

0 1 2 3 4 5 6

Схема сформированных границ

М 1:1000






23:33:1704001

Туапсинский  
муниципальный округ

23:33:1704001:345  
ЕЗП 23:33:1704001:79

Условные обозначения

-  -проектное местоположение инженерного сооружения;
-  23:33:1704001:345 -границы существующих земельных участков, учтенных в ЕГРН;
-  -проектные границы публичного сервитута;
-  -установленные границы административно-территориальных образований;

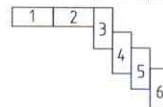
23:33:1704001

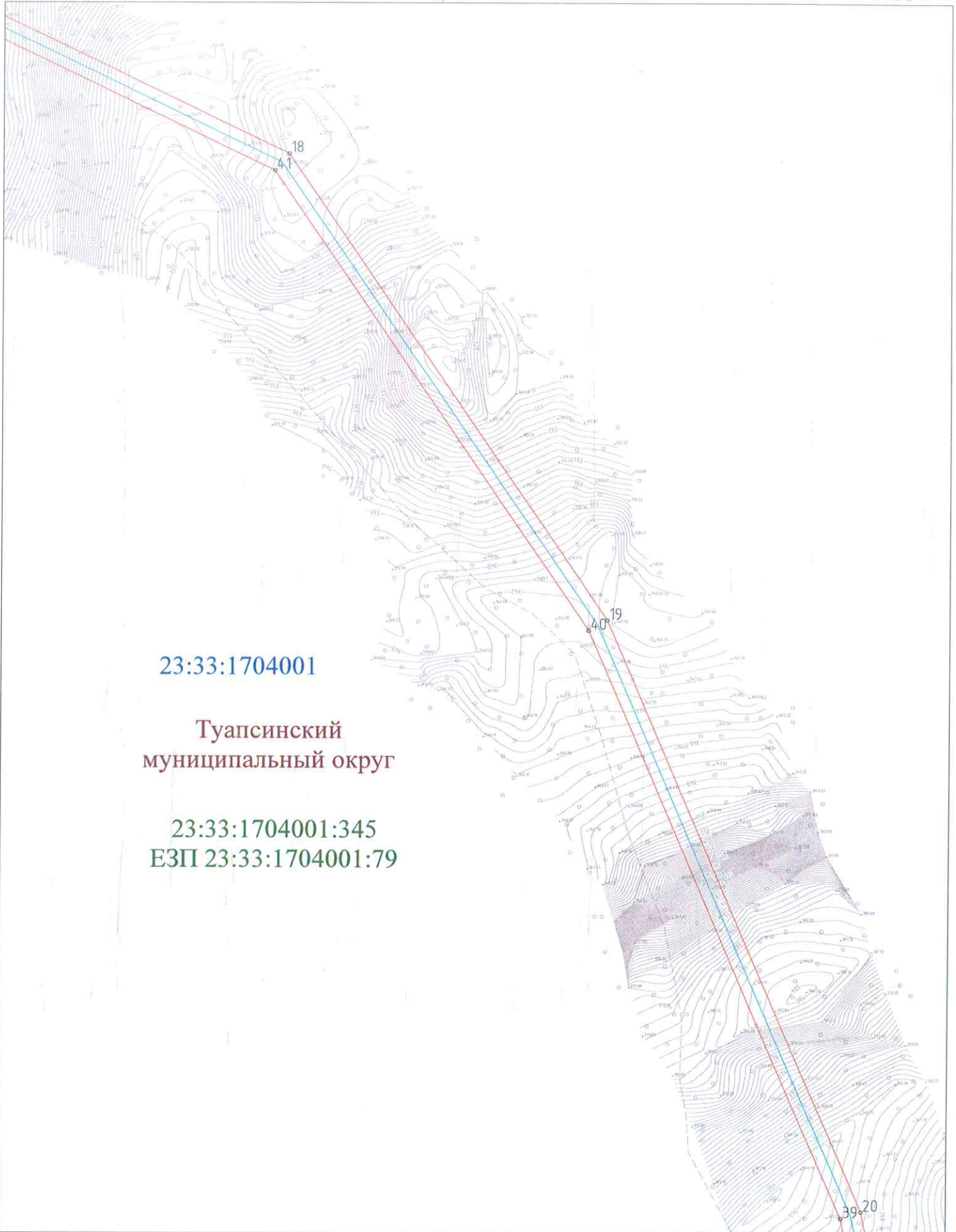
o 1

- границы и номера кадастровых кварталов;
- характерная точка и номер проектных границ публичного сервитута.

Схема совмещения границ

М 1:1 000









23:33:1704001

Туапсинский  
муниципальный округ

23:33:1704001:345  
ЕЗП 23:33:1704001:79

Условные обозначения

-  - проектное местоположение инженерного сооружения;
-  - границы существующих земельных участков, учтенных в ЕГРН;
-  - проектные границы публичного сервитута;
-  - установленные границы административно-территориальных образований;



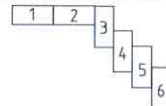
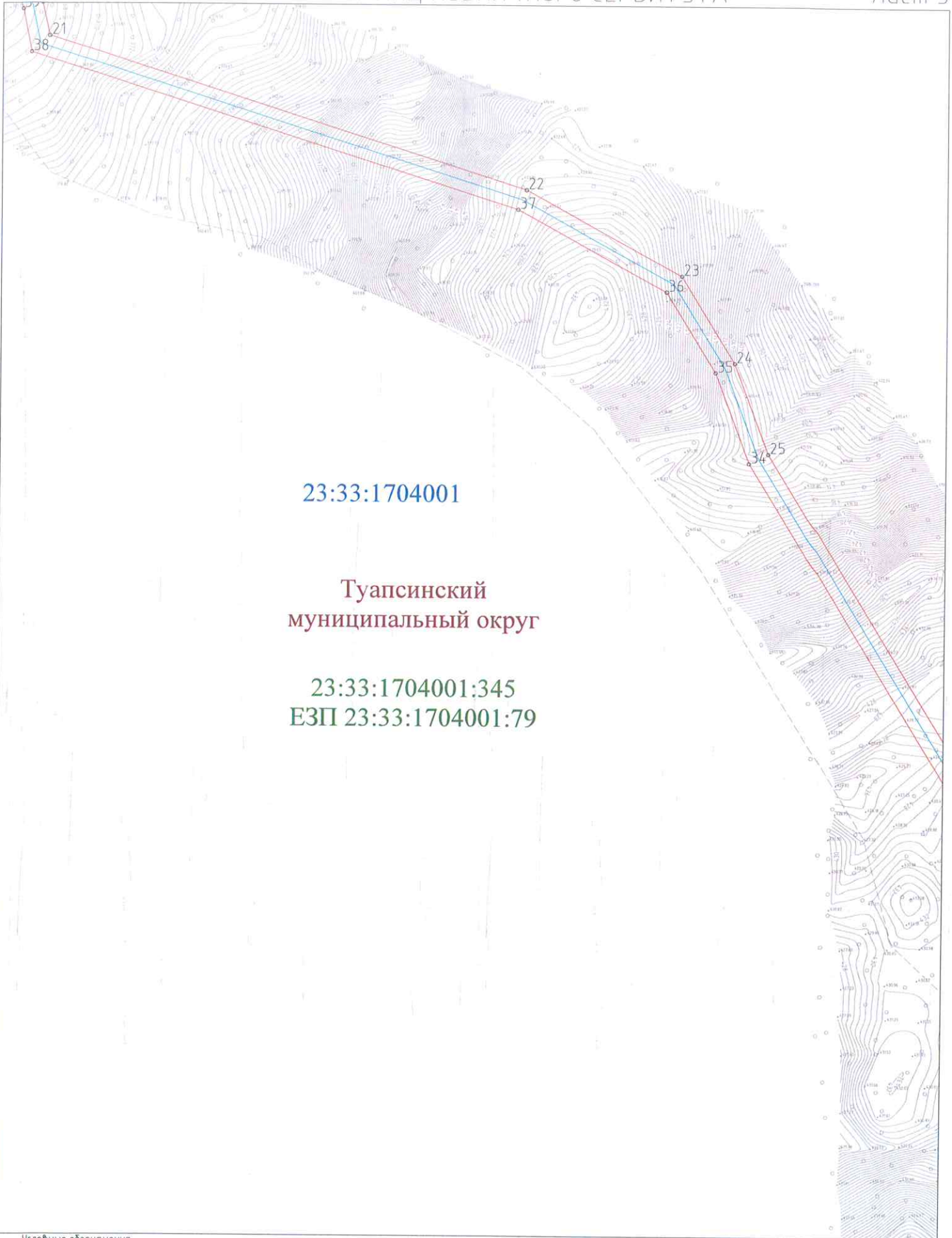
-  - границы и номера кадастровых кварталов;
-  - характерная точка и номер проектных границ публичного сервитута.

Схема совмещения границ

M 1:1 000









23:33:1704001

Туапсинский  
муниципальный округ

23:33:1704001:345  
ЕЗП 23:33:1704001:79

Условные обозначения

-  - проектное местоположение инженерного сооружения;
-  23:33:1704001:345 - границы существующих земельных участков, учтенных в ЕГРН;
-  - проектные границы публичного сервитута;
-  - установленные границы административно-территориальных образований;

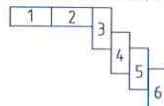
23:33:1704001

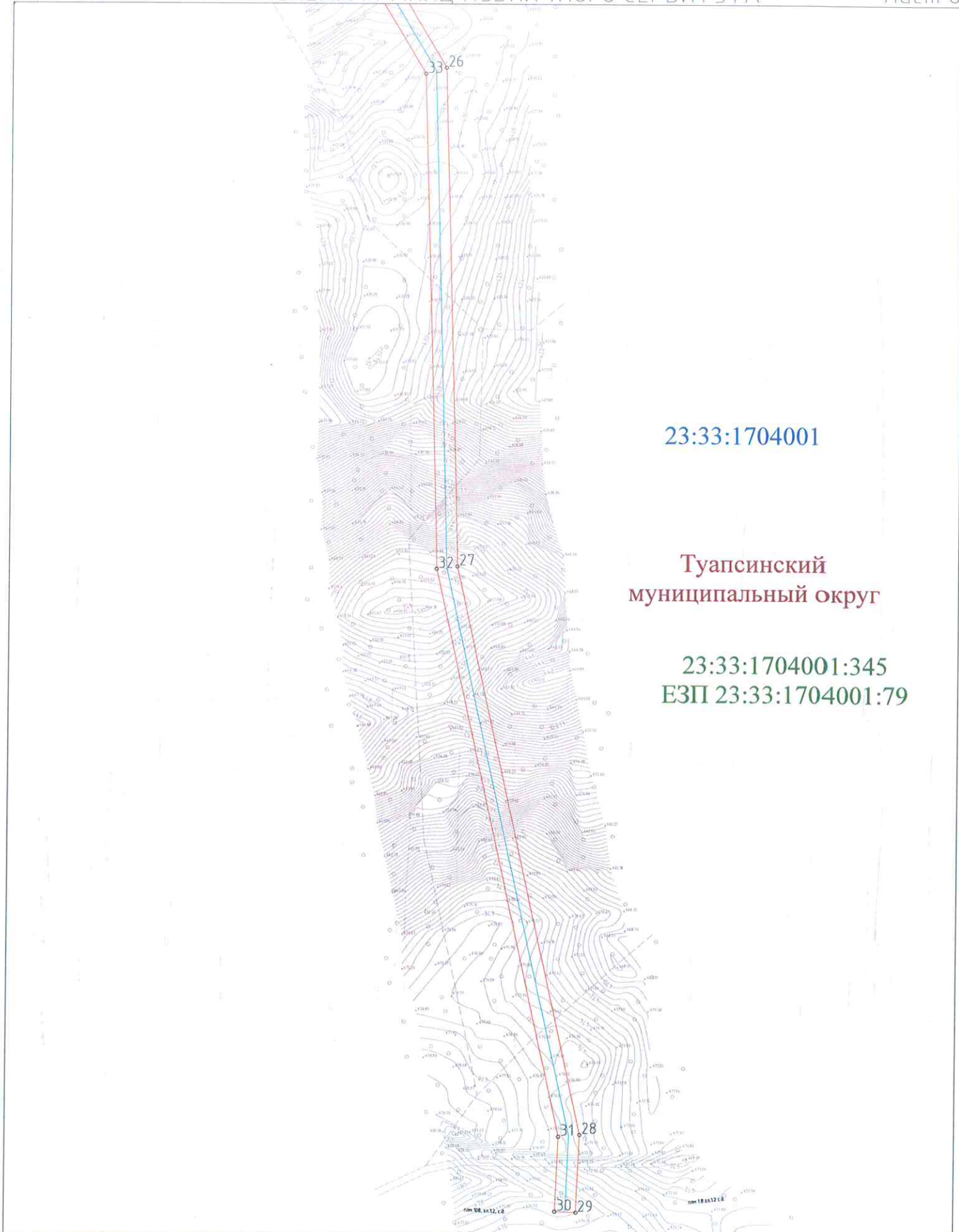
o 1

- границы и номера кадастровых кварталов;
- характерная точка и номер проектных границ публичного сервитута.

Схема сдвигания границ

М 1:1000









23:33:1704001

Туапсинский  
муниципальный округ

23:33:1704001:345  
ЕЗП 23:33:1704001:79

Условные обозначения

-  - проектное местоположение инженерного сооружения;
-  23:33:1704001:345 - границы существующих земельных участков, учтенных в ЕГРН;
-  - проектные границы публичного сервитута;
-  - установленные границы административно-территориальных образований;



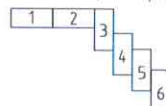
-  - границы и номера кадастровых кварталов;
-  1 - характерная точка и номер проектных границ публичного сервитута.

Схема совмещения границ

М 1:1000



## ОПИСАНИЕ МЕСТОПОЛОЖЕНИЯ ГРАНИЦ

### Публичный сервитут для строительства и эксплуатации линейного объекта «Межпоселковый газопровод к с. Заречье Туапсинского муниципального округа Краснодарского края»

(наименование объекта, местоположение границ которого описано (далее - объект))

#### Раздел 1

#### Сведения об объекте

№ п/п	Характеристики объекта	Описание характеристик
1	2	3
1.	Местоположение объекта	Краснодарский край, Туапсинский муниципальный округ, с. Заречье
2.	Площадь объекта +/- величина погрешности определения площади (P +/- Дельта P)	17281 +/- 46 м <sup>2</sup>
3.	Иные характеристики объекта	Публичный сервитут в отношении земель и (или) земельного участка (земельных участков) в целях: строительства и эксплуатации линейного объекта «Межпоселковый газопровод к с. Заречье Туапсинского муниципального округа Краснодарского края», сроком на 49 лет в пользу ООО "Газпром газификация" (ИНН 7813655197, ОГРН 1217800107744, юридический адрес и фактический адрес: 194044, Санкт-Петербург, вн. тер. г. Муниципальный округ Сампсониевское, пр-кт Большой Сампсониевский, д. 60, литера А, тел. +7 (812)613-33-00, адрес элект.почты: info@eoggazprom.ru

## Раздел 2

### Сведения о местоположении границ объекта

1. Система координат МСК-23 зона 1

2. Сведения о характерных точках границ объекта

Обозначение характерных точек границ	Координаты, м		Метод определения координат характерной точки	Средняя квадратическая погрешность положения характерной точки (Mt), м	Описание обозначения точки на местности (при наличии)
	X	Y			
1	2	3	4	5	6
1	376269.89	1391543.40	Аналитический метод	0.1	Закрепление отсутствует
2	376270.43	1391566.48	Аналитический метод	0.1	Закрепление отсутствует
3	376248.10	1391567.00	Аналитический метод	0.1	Закрепление отсутствует
4	376245.60	1391567.06	Аналитический метод	0.1	Закрепление отсутствует
5	376245.16	1391632.53	Аналитический метод	0.1	Закрепление отсутствует
6	376230.84	1391851.69	Аналитический метод	0.1	Закрепление отсутствует
7	376246.92	1391977.89	Аналитический метод	0.1	Закрепление отсутствует
8	376284.30	1392044.61	Аналитический метод	0.1	Закрепление отсутствует
9	376368.57	1392112.22	Аналитический метод	0.1	Закрепление отсутствует
10	376358.08	1392180.41	Аналитический метод	0.1	Закрепление отсутствует
11	376407.42	1392247.67	Аналитический метод	0.1	Закрепление отсутствует
12	376379.60	1392268.08	Аналитический метод	0.1	Закрепление отсутствует
13	376206.15	1392455.78	Аналитический метод	0.1	Закрепление отсутствует
14	376057.24	1392596.21	Аналитический метод	0.1	Закрепление отсутствует
15	376013.19	1392583.01	Аналитический метод	0.1	Закрепление отсутствует
16	375830.60	1392681.41	Аналитический метод	0.1	Закрепление отсутствует
17	375824.81	1392685.38	Аналитический метод	0.1	Закрепление отсутствует
18	375783.70	1392771.36	Аналитический метод	0.1	Закрепление отсутствует
19	375652.20	1392861.56	Аналитический метод	0.1	Закрепление отсутствует
20	375485.69	1392933.77	Аналитический метод	0.1	Закрепление отсутствует
21	375476.31	1392935.84	Аналитический метод	0.1	Закрепление отсутствует
22	375433.48	1393071.25	Аналитический метод	0.1	Закрепление отсутствует

## 2. Сведения о характерных точках границ объекта

Обозначение характерных точек границ	Координаты, м		Метод определения координат характерной точки	Средняя квадратическая погрешность положения характерной точки (M), м	Описание обозначения точки на местности (при наличии)
	X	Y			
1	2	3	4	5	6
23	375409.43	1393115.44	Аналитический метод	0.1	Закрепление отсутствует
24	375384.88	1393130.46	Аналитический метод	0.1	Закрепление отсутствует
25	375359.31	1393139.99	Аналитический метод	0.1	Закрепление отсутствует
26	375265.30	1393197.48	Аналитический метод	0.1	Закрепление отсутствует
27	375123.29	1393201.06	Аналитический метод	0.1	Закрепление отсутствует
28	374961.76	1393236.71	Аналитический метод	0.1	Закрепление отсутствует
29	374939.67	1393235.73	Аналитический метод	0.1	Закрепление отсутствует
30	374939.94	1393229.73	Аналитический метод	0.1	Закрепление отсутствует
31	374961.24	1393230.68	Аналитический метод	0.1	Закрепление отсутствует
32	375122.56	1393195.08	Аналитический метод	0.1	Закрепление отсутствует
33	375263.54	1393191.52	Аналитический метод	0.1	Закрепление отсутствует
34	375356.67	1393134.57	Аналитический метод	0.1	Закрепление отсутствует
35	375382.24	1393125.04	Аналитический метод	0.1	Закрепление отсутствует
36	375404.93	1393111.16	Аналитический метод	0.1	Закрепление отсутствует
37	375427.93	1393068.89	Аналитический метод	0.1	Закрепление отсутствует
38	375471.64	1392930.73	Аналитический метод	0.1	Закрепление отсутствует
39	375483.83	1392928.04	Аналитический метод	0.1	Закрепление отсутствует
40	375649.28	1392856.29	Аналитический метод	0.1	Закрепление отсутствует
41	375778.98	1392767.33	Аналитический метод	0.1	Закрепление отсутствует
42	375820.09	1392681.34	Аналитический метод	0.1	Закрепление отсутствует
43	375827.48	1392676.28	Аналитический метод	0.1	Закрепление отсутствует
44	376012.53	1392576.55	Аналитический метод	0.1	Закрепление отсутствует
45	376055.64	1392589.47	Аналитический метод	0.1	Закрепление отсутствует
46	376201.89	1392451.56	Аналитический метод	0.1	Закрепление отсутствует
47	376375.58	1392263.59	Аналитический метод	0.1	Закрепление отсутствует

## 2. Сведения о характерных точках границ объекта

Обозначение характерных точек границ	Координаты, м		Метод определения координат характерной точки	Средняя квадратическая погрешность положения характерной точки (M <sub>t</sub> ), м	Описание обозначения точки на местности (при наличии)
	X	Y			
1	2	3	4	5	6
48	376399.04	1392246.38	Аналитический метод	0.1	Закрепление отсутствует
49	376351.78	1392181.96	Аналитический метод	0.1	Закрепление отсутствует
50	376362.11	1392114.73	Аналитический метод	0.1	Закрепление отсутствует
51	376279.63	1392048.56	Аналитический метод	0.1	Закрепление отсутствует
52	376241.11	1391979.80	Аналитический метод	0.1	Закрепление отсутствует
53	376224.81	1391851.88	Аналитический метод	0.1	Закрепление отсутствует
54	376239.16	1391632.32	Аналитический метод	0.1	Закрепление отсутствует
55	376239.60	1391567.19	Аналитический метод	0.1	Закрепление отсутствует
56	376233.09	1391567.34	Аналитический метод	0.1	Закрепление отсутствует
57	376229.94	1391567.42	Аналитический метод	0.1	Закрепление отсутствует
58	376229.36	1391542.85	Аналитический метод	0.1	Закрепление отсутствует
59	376228.95	1391525.20	Аналитический метод	0.1	Закрепление отсутствует
60	376255.11	1391525.91	Аналитический метод	0.1	Закрепление отсутствует
61	376256.18	1391534.35	Аналитический метод	0.1	Закрепление отсутствует
62	376261.26	1391538.10	Аналитический метод	0.1	Закрепление отсутствует
1	376269.89	1391543.40	Аналитический метод	0.1	Закрепление отсутствует

## 3. Сведения о характерных точках части (частей) границы объекта

Обозначение характерных точек части границы	Координаты, м		Метод определения координат характерной точки	Средняя квадратическая погрешность положения характерной точки (M <sub>t</sub> ), м	Описание обозначения точки на местности (при наличии)
	X	Y			
1	2	3	4	5	6
-	-	-	-	-	-



Приложение 2

УТВЕРЖДЕН

постановлением администрации  
муниципального образования  
Туапсинский муниципальный округ  
Краснодарского края  
от 17.03.2016 № 628

**ГРАФИК**

**проведения работ для строительства и эксплуатации объекта  
«Межпоселковый газопровод к с. Заречье Туапсинского  
муниципального округа Краснодарского края»**

Виды работ	2026	2026-2075
	2 месяца	48 лет 10 месяцев
1	2	3
Строительно-монтажные работы по объекту «Межпоселковый газопровод к с. Заречье Туапсинского муниципального округа Краснодарского края»	X	
Эксплуатация объекта «Межпоселковый газопровод к с. Заречье Туапсинского муниципального округа Краснодарского края»		X

Исполняющий обязанности  
начальника управления  
имущественных отношений  
администрации Туапсинского  
муниципального округа



Ю.А. Сурма