



ПОСТАНОВЛЕНИЕ

АДМИНИСТРАЦИИ МУНИЦИПАЛЬНОГО ОБРАЗОВАНИЯ

ТУАПСИНСКИЙ РАЙОН

от 10.07.2019

№ 1102

г. Туапсе

Об установлении публичного сервитута в целях размещения объекта электросетевого хозяйства для организации электроснабжения населения

В соответствии со статьями 23 Земельного кодекса Российской Федерации, статьей 3.6 Федерального закона от 25 октября 2001 года № 137-ФЗ «О введении в действие Земельного кодекса Российской Федерации», постановлением Правительства Российской Федерации от 24 февраля 2009 года № 160 «О порядке установления охранных зон объектов электросетевого хозяйства и особых условий использования земельных участков, расположенных в границах таких зон», Федеральным законом от 06 октября 2003 года № 131-ФЗ «Об общих принципах организации местного самоуправления в Российской Федерации», Законом Краснодарского края от 05 ноября 2002 года № 532-КЗ «Об основах регулирования земельных отношений в Краснодарском крае», Уставом муниципального образования Туапсинский район, и на основании ходатайства публичного акционерного общества энергетики и электрификации Кубани (ПАО «Кубаньэнерго»), в целях размещения объекта электросетевого хозяйства для организации электроснабжения населения «Здание трансформаторной подстанции Т-136» (инвентарный № 11521), кадастровый номер 23:33:0204005:81, постановляю:

1. Утвердить границы публичного сервитута в целях размещения объекта электросетевого хозяйства для организации электроснабжения населения «Здание трансформаторной подстанции Т-136» (инвентарный № 11521), кадастровый номер 23:33:0204005:81, принадлежащего ПАО «Кубаньэнерго» на праве собственности, запись о регистрации права собственности от 19.11.2007 № 23-23-13/038/2007-025, в отношении части земельного участка с кадастровым номером 23:33:0204005:19, расположенного

по адресу: Краснодарский край, Туапсинский район, Шепсинское сельское поселение, санаторий «Смена», площадью 96 кв.м., согласно сведениям о границах публичного сервитута (прилагаются).

2. Срок публичного сервитута составляет 49 лет.

3 ПАО «Кубаньэнерго» ИНН 2309001660, КПП 997450001, ОГРН 1022301427268, юридический адрес: 350033, Краснодарский край, г. Краснодар, ул. Ставропольская, дом 2А имеет право без доверенности направить сведения о границах публичного сервитута в орган регистрации для внесения в Единый государственный реестр недвижимости в порядке, предусмотренном Федеральным законом от 13 июля 2015 года № 218-ФЗ «О государственной регистрации недвижимости».

4. Контроль за выполнением настоящего постановления оставляю за собой.

5. Постановление вступает в силу со дня его подписания.

Исполняющий обязанности главы
муниципального образования
Туапсинский район

-В.В. Мазнинов





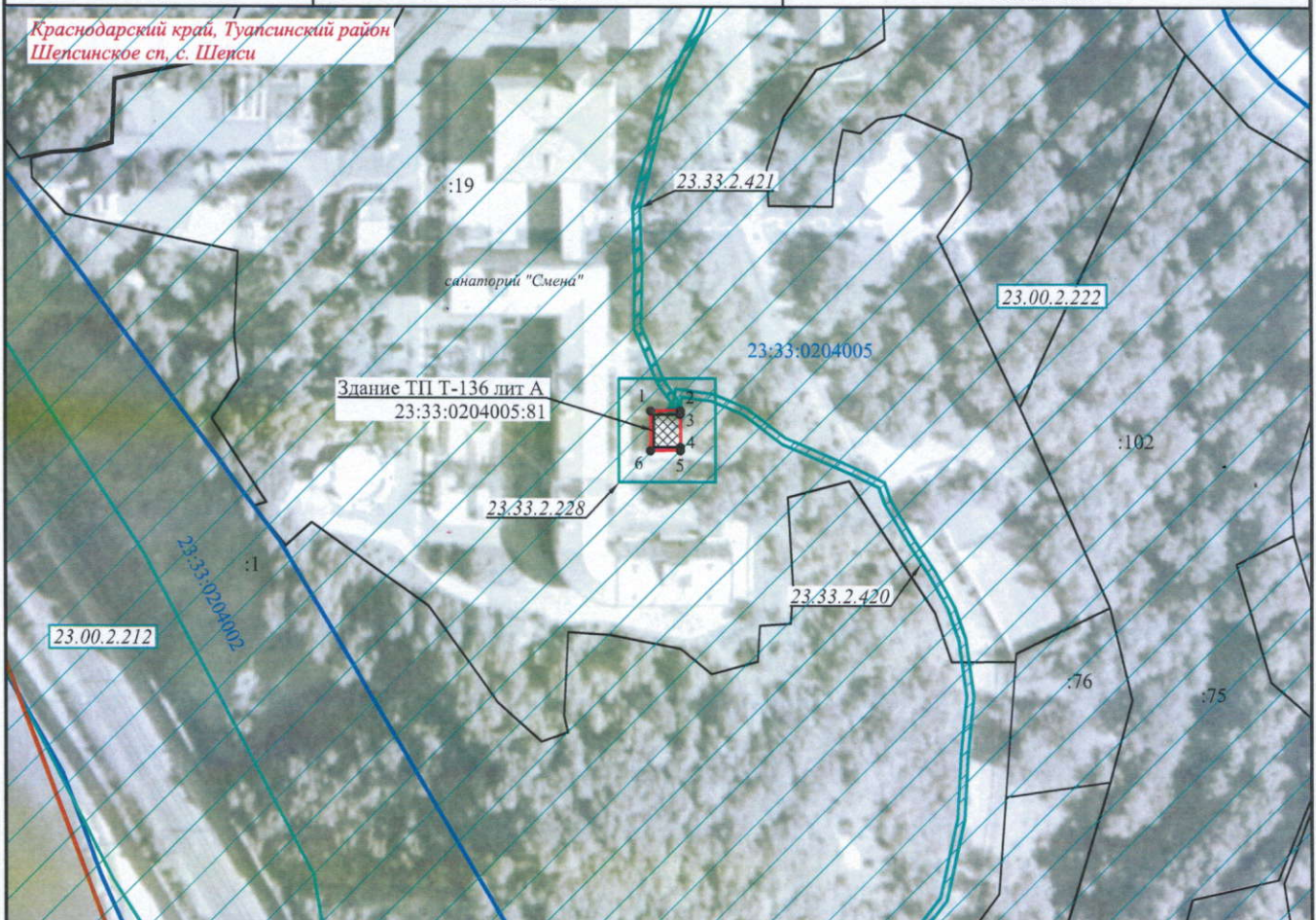
Приложение № _____ к ПОСТАНОВЛЕНИЮ
 АДМИНИСТРАЦИИ МУНИЦИПАЛЬНОГО
 ОБРАЗОВАНИЯ ТУАПСИНСКИЙ РАЙОН
 от 10.09.2019 № 1102.

СХЕМА
 расположения границ публичного сервитута на кадастровом плане территории
 под объектом электросетевого хозяйства "Здание ТП Т-136 лит А" (инвентарный номер 11521)






Кадастровый номер земельного участка - 23:33:0204005:19

Площадь границ публичного сервитута 96 кв.м.

Обозначение характерных точек границ	Координаты, м	
	X	Y
1	2	3
1	367837.38	1392781.17
2	367837.39	1392789.62
3	367836.39	1392789.62
4	367826.99	1392789.63
5	367825.99	1392789.63
6	367825.99	1392781.18
1	367837.38	1392781.17



Условные обозначения:

-  - граница публичного сервитута
-  - граница объекта недвижимости, сведения о котором содержатся в ЕГРН
-  - граница кадастрового квартала
-  - граница объекта электросетевого хозяйства
-  - граница охранной зоны, сведения о которой содержатся в ЕГРН
- 1 ● - обозначение вновь образованной характерной точки границы
- 23:33:0204005 - обозначение кадастрового квартала
- :19 - обозначение кадастрового номера объекта недвижимости, сведения о котором содержатся в ЕГРН
- 23.33.2.228 - обозначение номера охранной зоны, сведения о которой содержатся в ЕГРН

Система координат: МСК-23
 Масштаб 1:2000

Дата подготовки схемы 06.02.2019