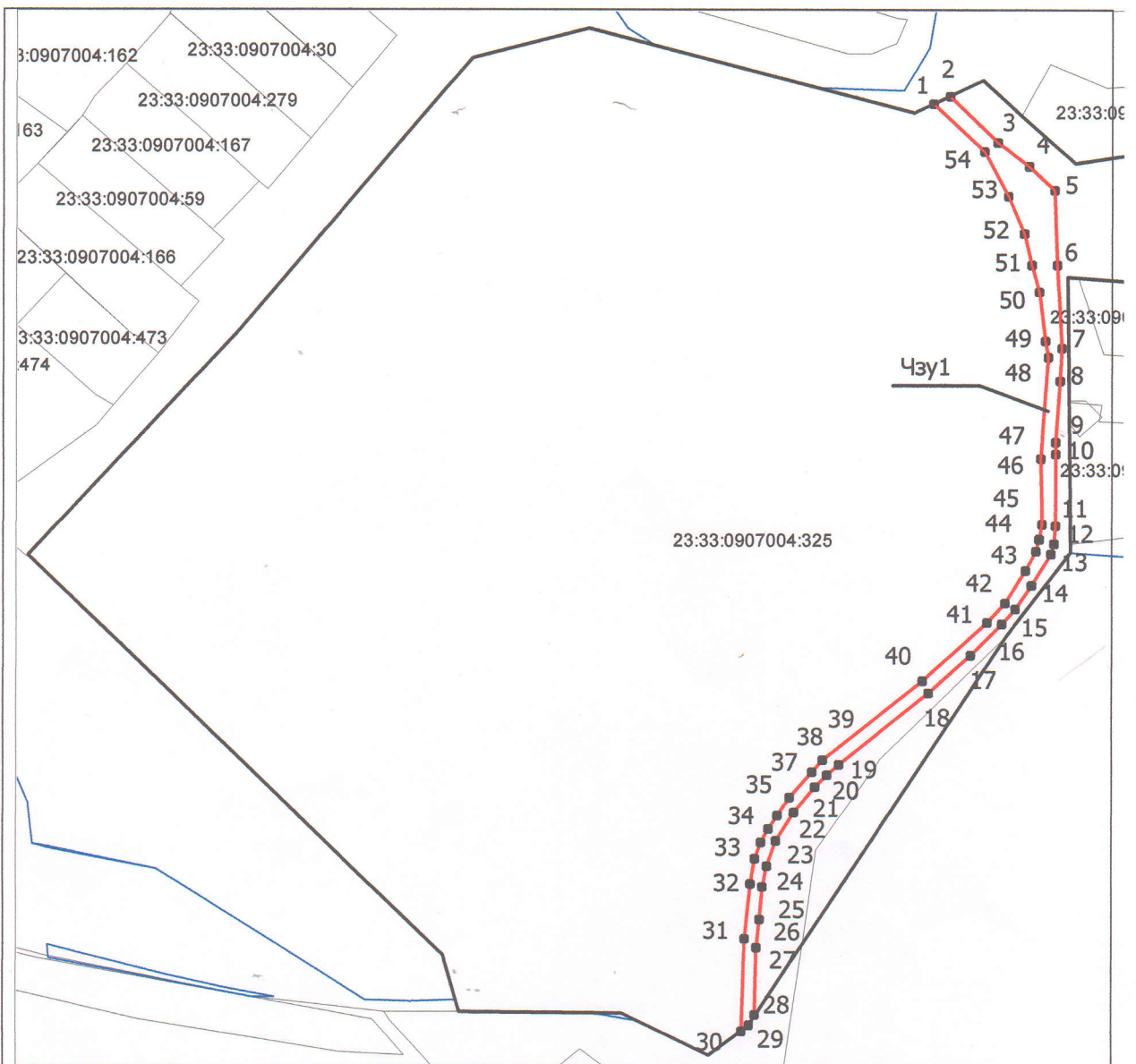


Утверждена

Генеральный
Администратор
Муниципального района
от 28.08.2022 № 1439

**Схема установления публичного сервитута на кадастровом плане
территории**

Условный номер части земельного участка 23:33:0907004:325/чз1		
Площадь части земельного участка 786 кв. м		
Система координат МСК-23		
Обозначение характерных точек границ	Координаты, м	
	X	Y
1	378940.76	1384719.26
2	378942.50	1384722.88
3	378932.62	1384732.88
4	378927.36	1384739.58
5	378922.41	1384745.06
6	378906.48	1384745.69
7	378888.73	1384746.52
8	378881.73	1384746.37
9	378868.78	1384745.35
10	378866.09	1384745.17
11	378850.89	1384745.33
12	378847.25	1384744.89
13	378845.00	1384744.22
14	378838.31	1384740.22
15	378833.34	1384736.84
16	378829.89	1384733.97
17	378823.32	1384727.12
18	378815.51	1384718.19
19	378800.20	1384699.18
20	378798.09	1384696.74
21	378795.37	1384694.11
22	378789.91	1384689.70
23	378784.06	1384686.07
24	378778.58	1384684.09
25	378774.17	1384683.18
26	378767.22	1384682.39
27	378761.23	1384681.96
28	378746.71	1384681.65
29	378744.46	1384680.17
30	378743.37	1384678.69
31	378762.94	1384679.30
32	378774.64	1384680.40
33	378780.24	1384681.59
34	378783.53	1384682.79
35	378786.65	1384684.37
36	378789.46	1384686.11
37	378793.24	1384688.89
38	378798.57	1384693.43
39	378801.01	1384695.94
40	378817.94	1384716.97
41	378830.40	1384730.64
42	378834.60	1384734.53
43	378841.54	1384739.03
44	378845.67	1384741.27
45	378848.22	1384741.94
46	378851.39	1384742.32
47	378865.36	1384742.26
48	378886.91	1384743.63
49	378890.36	1384743.23
50	378900.67	1384741.96
51	378906.64	1384740.26
52	378913.22	1384738.75
53	378921.12	1384735.08
54	378930.59	1384729.92



Масштаб 1:1000

УСЛОВНЫЕ ОБОЗНАЧЕНИЯ

- ЧЗУ1- Условный номер части земельного участка
- 23:33:0907004:325- кадастровый номер учтенного земельного участка
- 23:33:0907004- номер кадастрового квартала
- граница части земельного участка
- граница учтенных земельных участков
- граница кадастровых кварталов
- 1 обозначение характерных точек границ