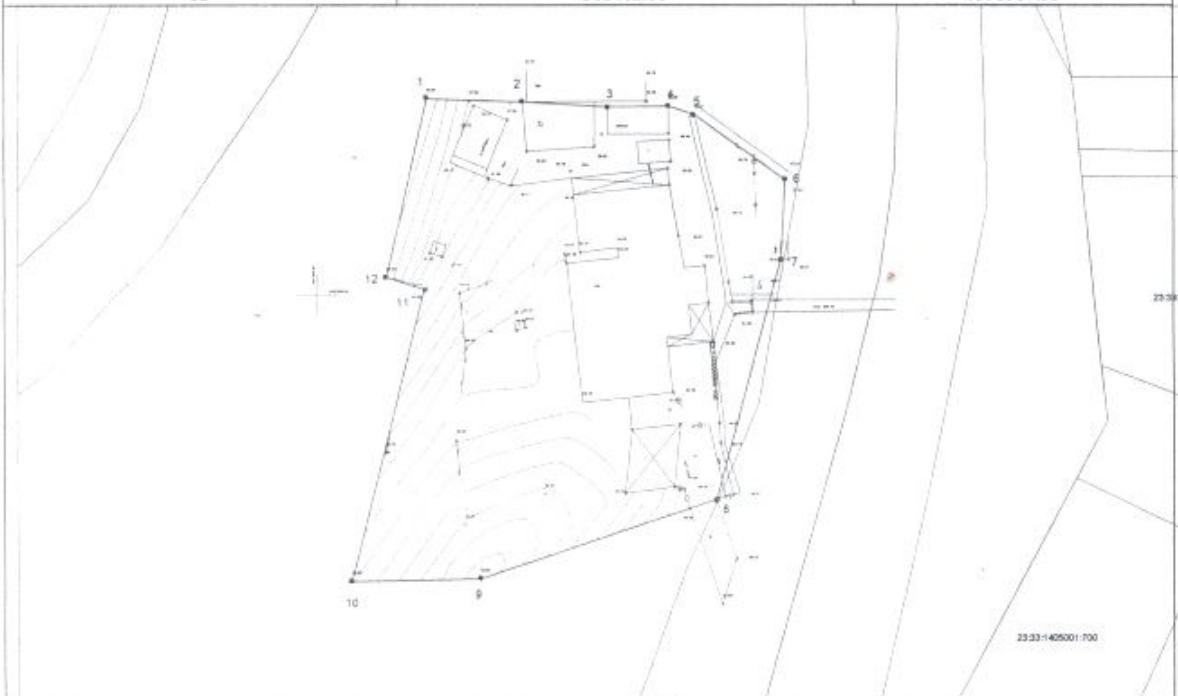


**Схема расположения земельного участка или земельных участков на
 кадастровом плане территории**

Условный номер земельного участка		
Площадь земельного участка 2081 кв. м		
Система координат МСК-23		
Обозначение характерных точек границ	Координаты, м	
	X	Y
1	368422.56	1392962.52
2	368422.20	1392973.56
3	368421.58	1392983.31
4	368421.66	1392990.41
5	368420.68	1392993.35
6	368413.26	1393003.75
7	368404.08	1393003.23
8	368376.50	1392995.68
9	368367.27	1392968.59
10	368367.05	1392953.91
11	368400.58	1392962.24
12	368402.00	1392957.93



Масштаб 1:500

УСЛОВНЫЕ ОБОЗНАЧЕНИЯ

- 3У1- Условный номер образуемого земельного участка
- 23:33.1405001.700- кадастровый номер учтенного земельного участка
- 23:33.0204005- номер кадастрового квартала
- граница земельного участка
- граница учтенных земельных участков
- граница кадастровых кварталов
- 1 обозначение характерных точек границ